

TILSTANDSRAPPORT

Stamdata

Registreringsnummer	CY81265	Stelnummer	VF1AG000966551709		
Mærke	RENAULT	Model	Zoe	Version	R110 - 52 kWh Aut.
Karrosseritype	Hatchback	Farve	Grå	Reg. dato	01-03-2021
Drivkraft	El	Drivlinje	Front wheel drive	Geartype	Automatisk
KM. stand	139124	Antal nøgler	2	Kontraktnummer	5116404
Afliveringsdato	05-03-2026				

Udvendige billeder



Dæk og mønster

Position	Mærke	Størrelse	Slidbane	Dæktype
Venstre, For	Continental	185/65-15	03 mm	Vinter
Venstre, Bag	Continental	185/65-15	06 mm	Vinter
Højre, Bag	Continental	185/65-15	06 mm	Vinter
Højre, For	Continental	185/65-15	03 mm	Vinter

Ekstra hjul

Ekstrahjul tilstede Nej

Position	Mærke	Dæktype
Ekstrahjul		

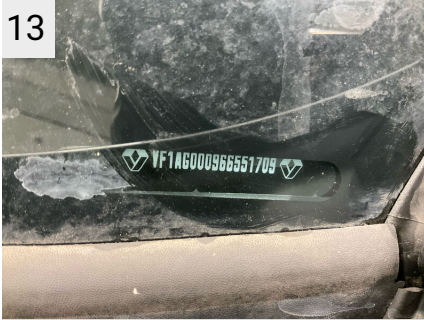
Reservedæk og rep. kit

Rep. kit tilstede Ikke relevant Reservehjul tilstede Ikke relevant

Position	Mærke	Størrelse	Slidbane
Reservehjul		/-	

Præsentationsbilleder





Mangler / Tilstand

Ref	Sted	Del	Type	Handling
#1	Lille folie	Lille folie	Ikke afmonteret	K5
#2	Ladekabel	Ladekabel	Ikke tilstede	K5
#3	Udvendig vask og støvsugning	Bil indvendigt/udvendigt	Mangler rengøring	K3

3



Sted	Udvendig vask og støvsugning
Del	Bil indvendigt/udvendigt
Type	Mangler rengøring

3A



Sted	Udvendig vask og støvsugning
Del	Bil indvendigt/udvendigt
Type	Mangler rengøring

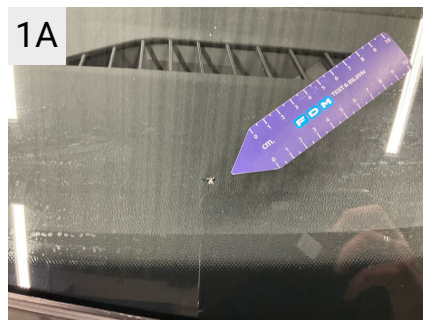
Skader

Ref	Sted	Del	Type	Handling
#1	Forrude	Rude	Stenslag	K4
#2	Front	Forkofanger	Ridser	K4
#3	V. fordør	Dør	Bulet/Ridset	K4
#4	V. bagdør	Dør	Bulet/Ridset	K4
#5	V. panel	Panel liste	Bulet/Ridset	K4
#6	V. panel	Indstigning Venstre For	Bulet/Ridset	K3
#7	Interiør	Sædebetræk, Venstre For	Hul	K5
#8	V. bagskærm	Skærm	Ridser	K4

#9	Bagkofanger	Kofanger	Bulet/Ridset	K4
#10	H. bagskærm	Skærm	Ridser	K4
#11	H. bagdør	Dør	Bulet/Ridset	K4
#12	H. fordør	Dør	Bulet/Ridset	K3
#13	H. forskærm	Skærm	Ridser	K3



Sted	Forrude
Del	Rude
Type	Stenslag



Sted	Forrude
Del	Rude
Type	Stenslag



Sted	Front
Del	Forkofanger
Type	Ridser



Sted	Front
Del	Forkofanger
Type	Ridser



Sted	Front
Del	Forkofanger
Type	Ridser



Sted	V. fordør
Del	Dør
Type	Bulet/Ridset



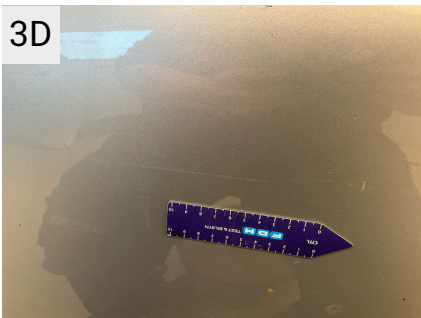
3A
 Sted V. fordør
 Del Dør
 Type Bulet/Ridset



3B
 Sted V. fordør
 Del Dør
 Type Bulet/Ridset



3C
 Sted V. fordør
 Del Dør
 Type Bulet/Ridset



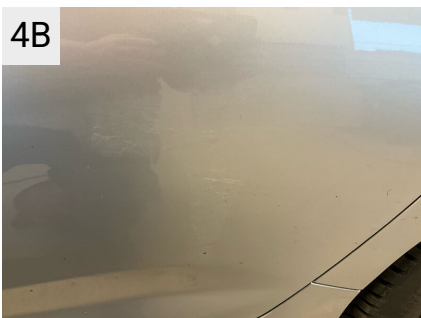
3D
 Sted V. fordør
 Del Dør
 Type Bulet/Ridset



4
 Sted V. bagdør
 Del Dør
 Type Bulet/Ridset



4A
 Sted V. bagdør
 Del Dør
 Type Bulet/Ridset



4B
 Sted V. bagdør
 Del Dør
 Type Bulet/Ridset



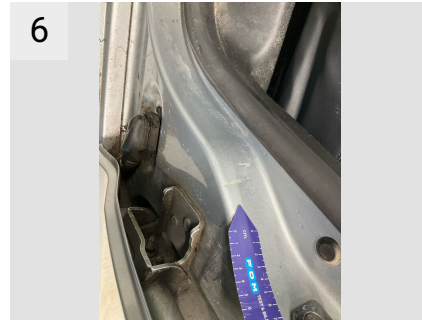
5
 Sted V. panel
 Del Panel liste
 Type Bulet/Ridset



5A
 Sted V. panel
 Del Panel liste
 Type Bulet/Ridset



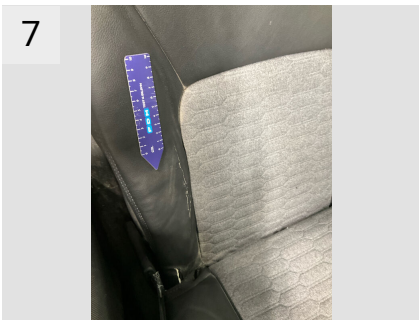
5B
Sted V. panel
Del Panel liste
Type Bulet/Ridset



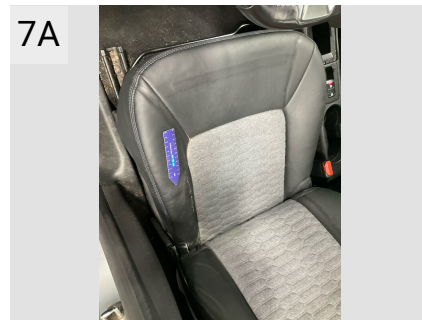
6
Sted V. panel
Del Indstigning Venstre For
Type Bulet/Ridset



6A
Sted V. panel
Del Indstigning Venstre For
Type Bulet/Ridset



7
Sted Interiør
Del Sædebetræk, Venstre For
Type Hul



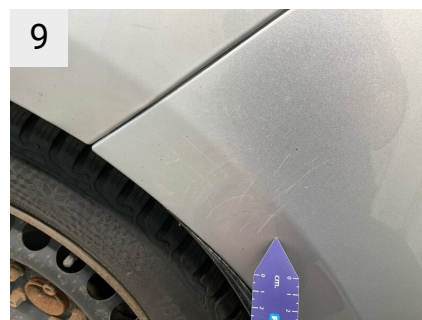
7A
Sted Interiør
Del Sædebetræk, Venstre For
Type Hul



8
Sted V. bagskærm
Del Skærm
Type Ridser



8A
Sted V. bagskærm
Del Skærm
Type Ridser



9
Sted Bagkofanger
Del Kofanger
Type Bulet/Ridset



9A
Sted Bagkofanger
Del Kofanger
Type Bulet/Ridset



Sted	Bagkofanger
Del	Kofanger
Type	Bulet/Ridset



Sted	Bagkofanger
Del	Kofanger
Type	Bulet/Ridset



Sted	Bagkofanger
Del	Kofanger
Type	Bulet/Ridset



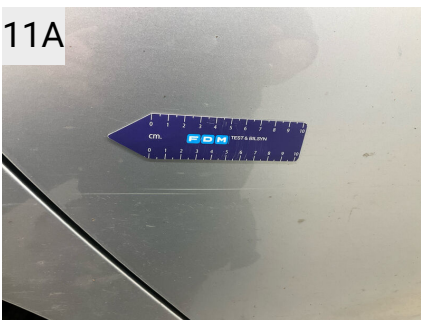
Sted	H. bagskærm
Del	Skærm
Type	Ridser



Sted	H. bagskærm
Del	Skærm
Type	Ridser



Sted	H. bagdør
Del	Dør
Type	Bulet/Ridset



Sted	H. bagdør
Del	Dør
Type	Bulet/Ridset



Sted	H. bagdør
Del	Dør
Type	Bulet/Ridset



Sted	H. bagdør
Del	Dør
Type	Bulet/Ridset



Sted	H. bagdør
Del	Dør
Type	Bulet/Ridset



Sted	H. fordør
Del	Dør
Type	Bulet/Ridset



Sted	H. fordør
Del	Dør
Type	Bulet/Ridset



Sted	H. fordør
Del	Dør
Type	Bulet/Ridset



Sted	H. forskærm
Del	Skærm
Type	Ridser



Sted	H. forskærm
Del	Skærm
Type	Ridser

Evt. Mekaniske fejl

Bemærkninger vedr. mekaniske fejl

Fabriksudstyr

2. USB-tilslutning i midterkonsol	Venstrestyret	Elruder elektrisk med impulsgeber
Airbag på passagersiden kan slås fra	Fartøj med HV-køb-batteri	Centrallås med fjernbetjening

Airbag fører-/passagerside	Modelpleje	Fjernbetjening til centrallås
Antiblokeringsystem (ABS)	Udstyrsniveau EB2 (se typeskilt B-søjle)	Centrallås / Startanlæg Keyless Entry & Drive
Anti-submarining-airbag i bag	Fartøj med større rækkevidde	Centrallås / Startanlæg Handsfree Entry & Drive
Antiskridregulering (ASR)	Visio-pakke	Dørpakninger med støvbeskyttelse
Udvendige spejle elektrisk justerbare og opvarmede	Komfortpakke	Sikkerhedsseler foran højdejusterbare
Udvendige spejle i bilens farve	Vinterpakke	Advarselssystem for sikkerhedsseler
Bordcomputer	Navigationspakke	Indvendigt spejl med automatisk nedblænding
Bremseassistent	Metallic-lakering	Solskærme med spejl (belyst)
Eco Mode (køretilstandskontakt)	Særlig lakering Highland Grå Metallic	Isofix-beslag til barnestol
Elektrisk bremsekraftfordeling	Udvendige spejle elektrisk justerbare	Isofix-beslag til barnestol på passagersæde
Elmotor 51 kW	Udvendige spejle elektrisk justerbare og opvarmede	Bakkamera
Elektronisk stabilitetsprogram (ESP)	Udvendige spejle i bilens farve	Antiblokeringsystem (ABS)
Køreassistent-system: Hill Start Assist (HSA)	Blinklys integreret i udvendige spejle	Køreassistent-system: Aktiv nødbremsesystem
Køreassistent-system: Fuldlysassistent	Blinklys LED integreret i udvendige spejle	Bremseassistent
Køreassistent-system: Aktiv vognbaneassistent	Tågeforlygter LED	Køreassistent-system: Aktiv vognbaneassistent
Køreassistent-system: Vognbaneændringsadvarsel	Køreassistent-system: Fuldlysassistent	LM-følge 6,5x16 (Aero Tronic)
Fartøj med HV-køb-batteri	Køreassistent-system: Trafikskiltgenkendelse	Dæk-reparationskit
Forrude akustikglas	Lys- og regnsensor	Opvarmet rat
Gulvmåtter	Dagskørellys LED, C-formet	Rat (læder 2-farvet)
Lydsimulator (udvendig lyd)	Ruder tonet	Understeering kontrol (USC)
Fartpilot (tempomat)	Bagrude opvarmet	Elektronisk stabilitetsprogram (ESP)
Gearkasse til elbil	Multimedia-system Easy Link med navigationssystem (touchscreen 7")	Drivtype: Forhjulstræk
Sikkerhedsseler foran højdejusterbare	Bordcomputer	HV-batteri 52 kWh
Sædeovertræk / Polstring: Stof	Skiftpunktindikator	Automatisk gearkasse - elektronisk (4-trins)
Foran sæder med anti-submarining-airbag	Parkeringsensor foran og bag	Elmotor: Renault

Solskærme med spejl (belyst)	Dæktrykovervågningssystem	Elmotor 51 kW
Stikdåse (12V-tilslutning)	Fartpilot (tempomat)	Motorkode 5AQ
Dagskørellys LED	Airbag på passagersiden	Ydelsesvariant R110
Dørhåndtag udvendigt i bilens farve	Sideairbag foran	Styring-AV Dagskørellys 02
Understeering kontrol (USC)	Sideairbag	Michelin Energy™ E.V. dæk med lav rullemodstand
Bagrude tonet (privacy glass)	Airbag på passagersiden kan slås fra	Tågeforlygter
Advarselssystem for sikkerhedsseler	Klima anlæg med luftfugtigheds- og solstands sensor	Trådløs oplader til mobiltelefon
Startspærre	Kølemiddel R 1234 YF	Parkerings sensor bag
Centrallås / Startanlæg Handsfree Entry & Drive	Sædevarme foran	Vognbaneassistent (Lane keeping assist) EASY LINK 7" multimediesystem med smartphone-delning, Bluetooth (kompatibel med Apple Carplay), DAB+, og traditionel FM/AM-radio
Køreassistent-system: Aktiv nødbremsesystem	Sædevarme foran venstre	Håndfrit nøglekort
Klima anlæg med luftfugtigheds- og solstands sensor	Sædevarme bag (2. sæderække)	Regn- og lyssensor
Komfortpakke	Sædeovertræk / Polstring: Stof	Aktivt nødbremsesystem med registrering af fodgængere og cyklister "City brake"
Metallic-lakering	Hovedstøtter bag	Citypakke: Parkerings sensor foran + bakkamera
Navigationspakke	Elruder foran	Metallak, Grå - Highland
Visio-pakke	Elruder bag	7" multimediesystem med navigation, indeholder kun navigation, da 7" multimediesystem er standard
Vinterpakke	Elruder foran + bag	
Model: ZOE LIMOUSINE B10	Elruder elektrisk med impulsgiver venstre foran	

INDEPENDENT BATTERY CERTIFICATE



CERTIFICATE NUMBER: 16CD53BB-DCB6-4BF4-9E44-7114B9E67061

VEHICLE

BRAND: Renault
MODEL: Zoe - 52 kWh

MILEAGE: 139,124 km
VIN: VF1AG000966551709

EXECUTED BY: FDM-AYVENS-DF-FREDERICA

DATE AND TIME:
05/03/2026, 13:49:19

RESULTS

STATE OF HEALTH (SOH)

90.9 %

ENERGY

47kWh | 52kWh



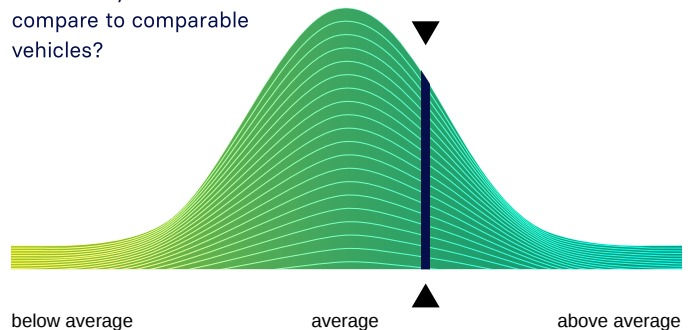
WLTP RANGE

359km | 395km

RATING

BENCHMARKING

How does your vehicle compare to comparable vehicles?



CHECKS

- Battery Management System (BMS) ✓
- Battery Sensor ✓
- Battery Measurements ✓
- Battery Cell Voltages ✓
- Vehicle Communication ✓



EVALUATION

GOOD HEALTH - NO ABNORMALITIES DETECTED

Based on the detailed battery diagnostics performed with the AVILOO FLASH Test, we hereby certify that the drive battery of this vehicle is in good condition.

The drive battery is therefore officially AVILOO Certified.

Dr. Marcus Berger, CEO



ENERGY

	Gross	Net (Nominal)	Usable
Current:	49.7kWh	47.3kWh	47.3kWh
New:	54.7kWh	52.0kWh	52.0kWh

RANGE

	WLTP	Typical	Individual
Current:	351-359km	283km	260km
New:	386-395km	311km	286km

EXECUTION PROTOCOL

AVILOO Box connected.	14:49:15
FLASH Test started.	✓
Vehicle detected.	✓
Starting data acquisition.	✓
Finished data acquisition.	✓
Analyzing data.	✓
Analysis completed.	✓

SENSORS

Voltage Sensor	✓
Current Sensor	✓
Temperature Sensors	✓
Cell Voltage Sensors	✓

BMS

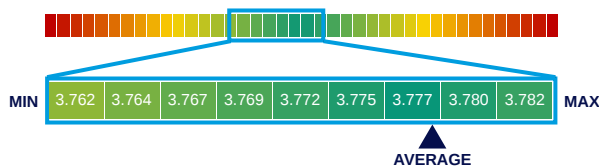
	Value	Status
BMS State of Charge (SoC)*:	58%	
SoC calculation accuracy:		✓
BMS State of Health (SoH)*:	96%	
SoH calculation accuracy:		✓

MEASUREMENTS

	Min	Max	Delta	Status
Battery Temperature	4.4°C	5.0°C	0.6°C	✓
Cell Voltage	3.762V	3.782V	20mV	✓
Pack Voltage	362.4V			
Average Current	-2.6A			

CELL VOLTAGES DIAGRAM

	1	2	3	4	5	6	7	8	9	10	11	12	13	14	15	16	17	18	19	20
1 - 20	3.765	3.764	3.762	3.765	3.764	3.762	3.764	3.765	3.779	3.780	3.779	3.780	3.777	3.780	3.779	3.780	3.777	3.777	3.776	3.777
21 - 40	3.776	3.777	3.776	3.779	3.777	3.776	3.776	3.777	3.777	3.776	3.776	3.777	3.777	3.777	3.777	3.779	3.779	3.779	3.777	3.780
41 - 60	3.777	3.775	3.777	3.776	3.779	3.777	3.777	3.779	3.777	3.775	3.774	3.776	3.775	3.776	3.776	3.775	3.777	3.777	3.777	3.777
61 - 80	3.779	3.777	3.777	3.777	3.777	3.779	3.777	3.779	3.777	3.777	3.777	3.779	3.779	3.777	3.779	3.779	3.777	3.779	3.779	3.780
81 - 96	3.779	3.781	3.777	3.781	3.777	3.781	3.779	3.780	3.780	3.781	3.781	3.782	3.781	3.781	3.781	3.782	/	/	/	/



*The values shown here were not calculated by AVILOO but correspond to the values read out from the battery management system (BMS) and were calculated by the manufacturer. AVILOO therefore assumes no liability for their accuracy.

DISCLAIMER: The test result includes the currently calculated state of health (SoH) of the drive battery. The determination is based on data provided by the vehicle. These are evaluated by AVILOO's algorithms using statistical and analytical models. Manipulation of the data in the control unit leads to an incorrect result. The indicated SoH has a technically induced fluctuation range (deviation) of no more than 3% in at least 95% of reference measurements. It should be noted that this tolerance applies to the SoH determination at the cell level and not to the SoH of the entire battery. This is because the state of charge of individual cells may vary, which can negatively affect the current SoH of the battery. However, this can be compensated by the Battery Management System (BMS) or during a calibration. The result reflects the condition of the battery at the time of the test. No conclusions can be drawn about the future state of health of the battery from this. Statements about mechanical damage or external influences are not part of this diagnosis.