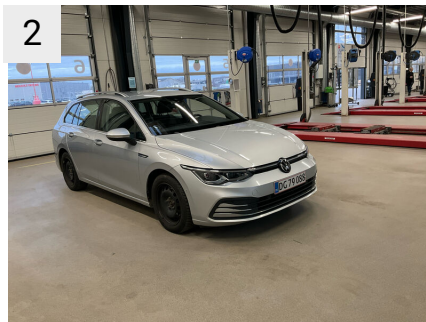


TILSTANDSRAPPORT

Stamdata

Registreringsnummer	DG79088	Stelnummer	WWZZZCDZNW519843		
Mærke	VOLKSWAGEN	Model	GOLF VARIANT	Version	2.0 TDI 150 DSG7
Karosseritype	Stationcar	Farve	Grå	Reg. dato	01-03-2022
Drivkraft	Diesel	Drivlinje	Front wheel drive	Geartype	Automatisk
KM. stand	163187	Antal nøgler	2	Kontraktnummer	5018029
Afleveringsdato	13-03-2026				

Udvendige billeder



Dæk og mønster

Position	Mærke	Størrelse	Slidbane	Dæktype
Venstre, For	Continental	205/55-16	05 mm	Vinter
Venstre, Bag	Continental	205/55-16	07 mm	Vinter
Højre, Bag	Continental	205/55-16	07 mm	Vinter
Højre, For	Continental	205/55-16	05 mm	Vinter

Ekstra hjul

Ekstrahjul tilstede Nej

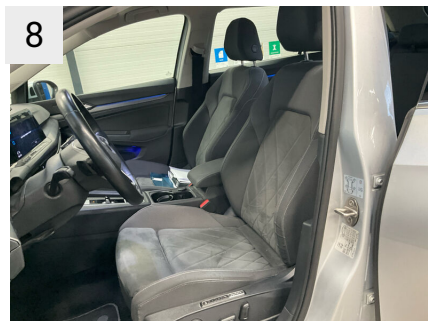
Position	Mærke	Dæktype
Ekstrahjul		

Reservedæk og rep. kit

Rep. kit tilstede Ja Reservehjul tilstede Nej

Position	Mærke	Størrelse	Slidbane
Reservehjul		/-	

Præsentationsbilleder



Mangler / Tilstand

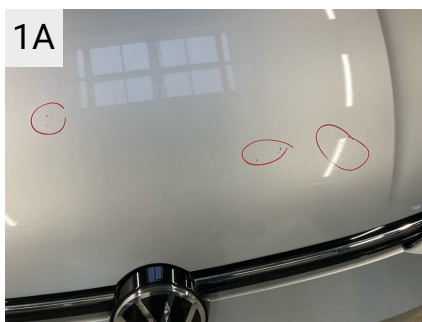
Ref	Sted	Del	Type	Handling
-----	------	-----	------	----------

Skader

Ref	Sted	Del	Type	Handling
#1	Motorhjelm	Hjelm	Stenslag flere	K4
#2	Front	Forkofanger	Stenslag flere	K4
#3	V. forskærm	Skærm	Stenslag	K4
#4	V. bagskærm	Skærm	Bule(r)	K3
#5	Bagkofanger	Kofanger	Ridser	K4
#6	H. bagskærm	Skærm	Bulet/Ridset	K4



1
 Sted Motorhjelm
 Del Hjelm
 Type Stenslag flere



1A
 Sted Motorhjelm
 Del Hjelm
 Type Stenslag flere



2
 Sted Front
 Del Forkofanger
 Type Stenslag flere



Sted	Front
Del	Forkofanger
Type	Stenslag flere



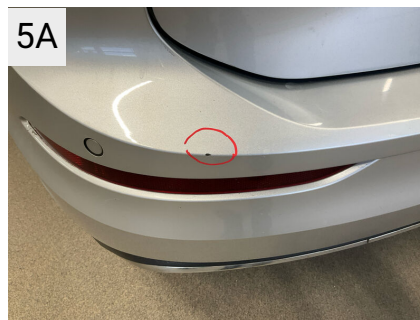
Sted	V. forskærm
Del	Skærm
Type	Stenslag



Sted	V. forskærm
Del	Skærm
Type	Stenslag



Sted	Bagkofanger
Del	Kofanger
Type	Ridser



Sted	Bagkofanger
Del	Kofanger
Type	Ridser



Sted	Bagkofanger
Del	Kofanger
Type	Ridser



Sted	H. bagskærm
Del	Skærm
Type	Bulet/Ridset



Sted	H. bagskærm
Del	Skærm
Type	Bulet/Ridset

Evt. Mekaniske fejl

Bemærkninger vedr. mekaniske fejl

Fabriksudstyr

3-Punkt-Sikkerhedsseler bag midt	Uden elektrisk motor (Hybrid)	Varmeskærm glas grøn, sider og bag
Abbiege- og Allwetterlys / Dårligt vejr-lys	Køretøjsklasser-differentiering - 5H0-	Forrude i lamineret sikkerhedsglas, varme- og støjdæmpende
Airbag fører-/passagerside, passagerairbag kan deaktiveres	Uden systemer til køretøjsadgang	Digital radio modtagelse DAB+
Ambiente-belysning (30 farver)	Uden Dynamic Drive Control	Radio "Ready 2 Discover" inkl. "Streaming & Internet"
Antennediversitet	Klistermærker/skilt, dansk-finsk-svensk	6+1 højttalere
Anti-blokeringsystem (ABS)	Uden ekstra dæk	Telefonsnit med induktiv opladningsfunktion
Drivtype: Forhjulstræk	Nummerpladeholder foran og bag (ECE)	Nødsystem; ingen registrering nødvendig, tjenesten er aktiveret ved levering
Audiosystem Composition (USB, Bluetooth, Touchscreen-farveskærm)	Midterkonsol	2 USB-C-porte foran, 2 USB-C-opladningsstik på midterkonsol bag
Udstyr Highline / Style / Elegance	Uden tagindlæg (fuldt tag)	Forberedt til "We Connect" og "We Connect Plus"
Automatisk kørelys med Leaving Home / Coming-Home-lys funktion	Passagersæde ryglæn kan ikke foldes	App-Connect inkl. App-Connect Wireless til Apple CarPlay og Android Auto
Sidespejle med omgivelserlys og projektfunktion	Tre-punkts automatiksikkerhedsseler til de ydre bagsædepladser	Digitalt cockpit Pro, flerfarvet, forskellige info-profiler valgbar
Sidespejle i bilens farve	Uden sædeventilation/massagesæder	Parkeringsassistent "Park Assist" inkl. parkeringshjælp
Bremseassistent	Låseoplukning bagklap/dæksel bagfra	Forberedt til senere aktivering: Navigationsfunktion "Discover Media" inkl. "Streaming & Internet"
Kromlister ved sideruder	Nøgleløst låse- og startsystem "Keyless Access", uden sikkerhedssikring	Car2X
Taghimmel stof, grå	Modul bund bag udførelse 4	Dæktryksovervågningssystem
Tagspoiler	Uden særlige karosseritiltag	Dekorelementer "New Brushed Dark Metal" til instrumentbræt og dørpaneler foran

Digitalt cockpit (instrumentvisning digital)	UWB-kompatibelt land og bærerfrekvens 433,92 til 434,42Mhz	Hovedairbagsystem til front- og bagsædepassagerer inkl. siderairbags foran
Dobbelt-tone horn	Transportbeskyttelsesfolie (minimumsbeskyttelse) med ekstra transportbeskyttelsestiltag	Airbag til fører og passager, med passagerairbag-deaktivering
Parkeringshjælp foran og bag	Uden brandslukker	Mellem armlæn foran højde- og længdejusterbart
Elektronisk differentialsperre (XDS)	Gearknap/-greb i plast	Taghimmel
Elektronisk stabilitetsprogram (ESP) med elektro-mekanisk bremseforstærker	Elektronisk begrænsning af topfart	Klimaanlæg "Air Care Climatronic" med aktiv kombifilter, betjeningslementer bag og 3-zoners temperaturregulering
Køreassistancepakke: Travel Assist og Emergency Assist	Uden Mode3 ladekabel	Kølemiddel R1234yf
Køreassistance-system: Abbiegebremsefunktion og udvejsunderstøttelse	Motorstart standard	Elektrisk lufttilskudvarme
Køreassistance-system: Automatisk afstandsregulering (ACC inkl. Stop&Go-funktion)	Radio	Forsæder opvarmet
Køreassistance-system: Træthedserkendelse	Uden 2. batteri	Sædemidlerne på forsæderne og de ydre bagsædepladser i mikrofleece "ArtVelours"
Køreassistance-system: Omgivelsesovervågningssystem (Front assist) med by-nødbremsefunktion	Uden forlygterensningsanlæg med sprøjtevandstandindikator	ergoActive-sæde med 14-vejs justering og hukommelsesfunktion på førersiden
El-vinduer foran og bag	Uden forberedelse til installation af radio	Sport-komfortsæder foran
Forrude i lamineret glas, tonet	Uden forberedelse til rundtonkombination og uden radioantenne	ergoActive-førersæde med elektrisk justering, hukommelsesfunktion og forskydelig lårstøtte
Fodgængerbeskyttelsessystem (passiv)	Uden ekstra/standvarme	Lændestøtter foran, på førersiden elektrisk justerbar, massagefunktion på førersiden
Gummimåtter	Drifts spænding 12 V	Fjernlåse til bagsæde ryglæn
Gearkasse 7-trins - Dobbeltkoblingsgearkasse DSG	Sport-udstyr	Bagsædebank unoteret, ryglæn asymmetrisk delt foldbart, med midterarm-læn
Indvendig udstyr: Dekorelementer New Brushed Dark Metal	Komponentpakke uden landspecifikke bygningskrav	Sikkerhedsoptimerede hovedstøtter foran
Indendørs luftfilter: Aktiv kombifilter	Soul-sort/Soul-sort/sort/Storm Grey	3 hovedstøtter bag
Isofix-beslag til barnestol på passagersæde og bagsæde (inkl. i-Size barnestole)	Driftstilladelse tillæg	Sidespejlshus og dørhåndtag i bilens farve
Karosseri: 5-dørs	4-cylindret dieselmotor 2,0 l TDI, 110 kW	Dør og sidebeklædning skumfolie og stof
Keyless-start	Ingen aktionsudførelse	Tre-punkts automatiksikkerhedsseler til midter bagsædeplads

Klimaanlæg Climatronic 3-zoner inkl. bagbetjening	Online-tjeneste, med OCU, med head unit kodning, uden WFS-forbindelse	Tre-punkts automatiksikkerhedseler foran med højdejustering og seletrammer
Hovedstøtter bag (3-delt)	Regionskode "ECE" for radio	Advarselslyd og -lys for ikke anlagte seler foran og bag
LED lyslist mellem forlygter og dørgræb udvendigt belyst	Uden ladekabel	Proaktivt passagerbeskyttelsessystem i forbindelse med "Front Assist" og "Side Assist"
Lændestøtter foran, venstre elektrisk justerbar og massagefunktion	Ingen specialkøretøj, standardudførelse	Ambientebelysning 30-farvet
Læselamper foran og bag LED	Normal-lakering	LED-lampe i fodrummet foran, lysfarve valgbar
Lysregulering automatisk	Uden individuel installation	2 LED-læselamper foran og 2 bag
Mellem armlæn foran højde-/længdejusterbart	Variant grundudstyr	Indvendigt spejl automatisk nedblænding
Mobile Online-tjenester forberedelse We Connect og We Connect Plus	Dæmpning foran	Make-up spejl belyst i solskærme
Mobiltelefoninterface med trådløs opladningsfunktion	Udvendig lyd standard	Startspærre elektronisk
Motor 2,0 Ltr. - 110 kW TDI	Køretøjer uden særlige produktforbedringstiltag	Dobbelt-tone signalhorn
Multimedia-interface 2 x USB (Type C) foran og 2 x USB-opladningsstik (Type C) midterkonsol bag	Uden tomvægtområde	12V stik i bagagerum
Baglygter	Variant	Tekstilmåtte foran og bag
Rygning forbudt pakke	Uden head-up display	ISOFIX-beslag til barnestole på de ydre bagsæder samt på passagersædet, i-Size-kompatibel
Nødssystem	Fjederskala 18 kun indbygningsstyring ingen behovsproggnose	Rygekamera "Rear View"
Elektrisk parkeringsbremse med Auto-Hold-funktion	Batteri/Generator kapacitet standard	Multifunktionskamera
Radio modtagelse digital (DAB+)	Volkswagen AG, Wolfsburg	Skivebremser foran
Dæk-reparationssæt (Tire Mobility Set)	Sportundervogn	Skivebremser bag
Dæktryksovervågningssystem	Uden stemmestyring	Elektronisk parkeringsbremse inkl. Auto-Hold-funktion
Partikelfilter	Uden trafikskiltgenkendelse	Abbiegebremsefunktion og udvejsunderstøttelse
Bagsæde ryglæn delt med midterarm læn	Styring - Mobile Onlinedienste 48/21	Nødbremseassistent "Front Assist" med fodgænger- og cyklistgenkendelse
Lavt emissionsniveau i henhold til Euro 6d	4-cylindret dieselmotor 2,0 l	Automatisk afstandsregulering ACC "stop & go", med hastighedsbegrænsere
SCR-system (AdBlue-teknologi)	Kombi-instrument med elektronisk speedometer, kilometer- og dagskilometer tæller, omdrejningstæller	Sportundervogn

Siderairbag foran med hoved-airbag-enhed	Uden bakke-start/stop hjælp/komfort køreassistance	Stabilisator foran
Service-system: Intelligent køretøjsnetværk (Car2X)	Dækleverandører til EU-lande	Stabilisator bag
Servostyring elektro-mekanisk og hastighedsafhængig	Fodpedal "Standard"	Træthedserkendelse
Sikkerhedsseler foran med selestrammer, højdejusterbare	VE: Rygkamera, Keyless, Parkeringsassistent	4 letmetalfælg "Dallas" 7,5 J x 18
Sæde foran venstre med udtrækkelig lårstøtte	Højrekørsel	Dallas 7,5 J x 18, dæk 225/40 R 18
Sæder foran højdejusterbare	Venstrestyring	Hjulbeskyttelse med udvidet tyveribeskyttelse
Sæder: Sport-komfortsæder foran	Typeprøveland Danmark	Dæk 225/40 R 18
Sæder: Sport-komfortsæder foran, venstre ErgoActive (inkl. elektrisk 14-vejs justering, hukommelse, massage)	Beskrivelse ikke fundet	Tire Mobility Set: 12-Volt-kompressor og dækforseglingsmiddel
Solskærme med spejl (belyst)	Vedligeholdelsesinterval forlængelse	Multifunktionsrat i læder, opvarmet, med skiftepaddles
Start/Stop-anlæg	Serviceindikator 30000 km eller 2 år (fleksibel)	Servostyring elektromegetisk, hastighedsafhængig reguleret
12V stik i bagagerum/lasteområde	Uden skillevæg	Elektronisk differentialsperre XDS
Stødfanger i bilens farve, med kromliste foran	Uden alternativt drivsystem	Elektronisk stabiliseringsprogram og elektromegetisk bremseforstærker
Dagtimerlys LED	Krom-applikationer på spejljusterings- og vinduesløftknapper, kromlister ved udblæserne	Fireleddet aksel
Dørhåndtag udvendigt i bilens farve	Vinterpakke	Forhjulstræk
Førstehjælpskasse og advarselstrekant	Ikke-rygerudførelse - opbevaringsrum og 12-V-stik foran	Batteri 420A (70Ah)
Advarselssystem for sikkerhedsseler foran og bag	Køreassistent "Travel Assist", vognbaneassistent "Lane Assist" og "Emergency Assist"	Drejeflowgenerator 140 A
Startspærre (elektronisk)	Køreassistent "Travel Assist" og "Emergency Assist"	7-trins automatisk gearkasse eller DSG Bemærk: Fam. EDF
Varmeskærm glas grøn tonet (sider/bag)	Lys-og-syn pakke	Uden aktivkulfanger med SCR
Aanhængertræk svingbart	Fodgængerbeskyttelsestiltag udvidet	Udstødningsnorm EU6 AP
Sidespejl elektrisk justerbart, opvarmet og foldbart, med hukommelse	Reflexsølv metallic	Start-stop-system med bremseenergi-genvinding
Tagræling sølv eloxeret	Kromliste ved sideruderne nederst	Udstødningsrør bag (standard)
Køreassistance-system: Parkeringsassistent (Park Assist)	Aanhængertræk klappes, med elektrisk lås	Ikke varm land
Køreassistance-system: Vognbaneændringsassistent (Side Assist) med udparkeringsassistent og udstigningsadvarsel	Diversity-antenn til FM-modtagelse	Standard-klimazoner

Passagerbeskyttelsessystem proaktivt	Sidespejl elektrisk justerbart, klappeligt, opvarmet, med hukommelsesfunktion og passagerspejl sænkning	DTSB
Højtalere (7, foran og bag)	Omgivelsesbelysning med logoprojektion	Typeprøveland Danmark
LM-fælg 7,5x18 (Dallas, sort glansdrejet)	Vognbaneændringsassistent "Side Assist", udparkeringsassistent og udstigningsadvarsel	Beskrivelse ikke fundet
Matrix-LED-forlygter (IQ.Light)	Sidespejl førerside asfærisk, passagerside konveks	Tagræling
Metallic-lakering	Sidespejl førerside asfærisk, passagerside konveks	LED Performance forlygter
Rygekamera (Rear View)	Sidespejlskive og dørhåndtag i bilens farve	Kromliste nederst ved sideruderne
Sport-undervogn	Tagræling sølv eloxeret	Travel Assist
Vinterpakke	IQ.LIGHT - LED-Matrix-forlygter	Lysliste mellem forlygterne
Akselafstand	IQ.LIGHT - LED-Matrix-forlygter med LED-dagtimerlys, kurvelys og dynamisk blinklys	El-indstillelige og opvarmelige sidespejle med el-klapfunktion
Brændstofsysteem Diesel	Liste mellem forlygterne samt dørgrebshuller belyst	Sportkomfortsæder foran
Fremstillingsforløb Standard	Lysregulering dynamisk, med dynamisk kurvelys	Ambientebelysning
Dobbeltkoblingsgearkasse DQ381	Kørellys automatisk, med LED-dagtimerlys samt velkomst- og farvellys	ergoActive førersæde med el-indstilling, memory og forskydelig lårstøtte
Uden klistermærker og emblemer	Dynamisk fjernlysregulering "Dynamic Light Assist" for LED-Matrix-forlygter	Letmetalfælg
Fjernelse af motorbetegnelse skrift på bagagerumsdækslet	Abbiege- og dårligt vejr-lys	Sportsundervogn
Bordlitteratur på dansk	Baglygter ensidigt, ryglys begge sider	Anhængertræk, svingbart
Vægtområde 7 kun indbygningsstyring ingen behovsprognose	LED-baglygter med dynamisk blinklys	DK pakke
Specielt typeskilt for EG for M1-personbiler	Kørellys automatisk, med LED-dagtimerlys samt velkomst- og farvellys	Reflex Silver Metallic
Bordværktøj	Regnsensor	LED Matrix forlygter IQ.Light
Uden ekstra motorbeskyttelse	Forreste vinduesviskere automatisk opvarmet	18" Dallas letmetalfælg
Advarselstrekant	Bagspoiler i bilens farve	
Seriekraftbrændstof første påfyldning	Stødfanger i bilens farve, luftindtag med kromliste	