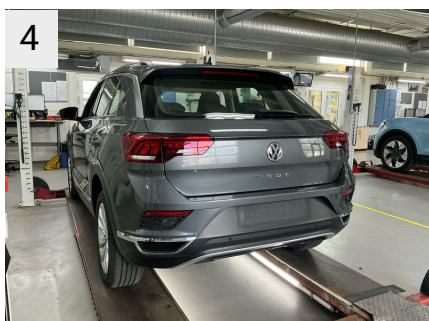
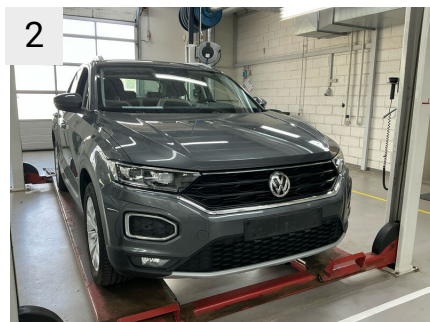


# TILSTANDSRAPPORT

## Stamdata

Registreringsnummer	CU90309	Stelnummer	WVGZZA1ZLV160188		
Mærke	VOLKSWAGEN	Model	T-Roc	Version	2.0 TDI 150hk DSG7
Karosseritype	Stationcar	Farve	Grå	Reg. dato	28-08-2020
Drivkraft	Diesel	Drivlinje	Front wheel drive	Geartype	Automatisk
KM. stand	98789	Antal nøgler	2	Kontraktnummer	5005570
Afleveringsdato	04-05-2026				

## Udvendige billeder



## Dæk og mønster

Position	Mærke	Størrelse	Slidbane	Dæktype
Venstre, For	Continental	215/55-17	6 mm	Sommer
Venstre, Bag	Continental	215/55-17	6 mm	Sommer
Højre, Bag	Continental	215/55-17	6 mm	Sommer
Højre, For	Continental	215/55-17	6 mm	Sommer

## Ekstra hjul

Ekstrahjul tilstede  Nej

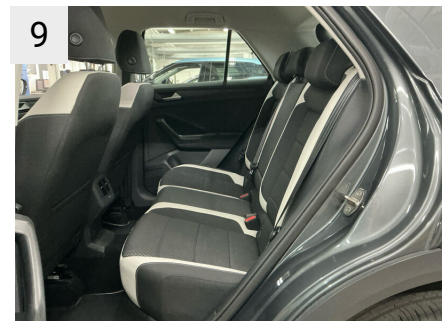
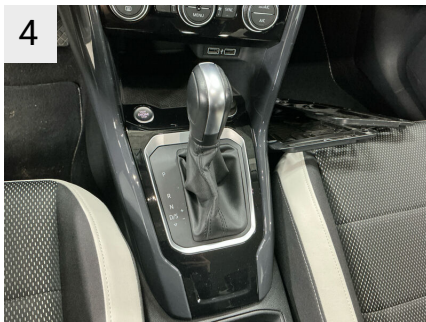
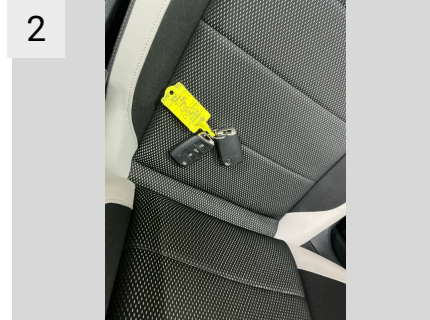
Position	Mærke	Dæktype
Ekstrahjul		

## Reservedæk og rep. kit

Rep. kit tilstede  Ja  Reservehjul tilstede  Ikke relevant

Position	Mærke	Størrelse	Slidbane
Reservehjul		/-	

## Præsentationsbilleder

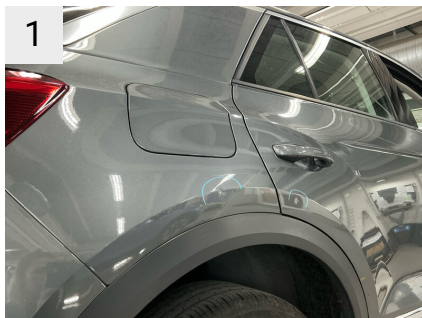


## Mangler / Tilstand

Ref	Sted	Del	Type	Handling
-----	------	-----	------	----------

## Skader

Ref	Sted	Del	Type	Handling
#1	H. bagskærm	Skærm	Bule(r)	K4
#2	H. bagdør	Dør	Bule(r)	K3



Sted	H. bagskærm
Del	Skærm
Type	Bule(r)



Sted	H. bagskærm
Del	Skærm
Type	Bule(r)



Sted	H. bagdør
Del	Dør
Type	Bule(r)



Sted	H. bagdør
Del	Dør
Type	Bule(r)

## Evt. Mekaniske fejl

Bemærkninger vedr. mekaniske fejl

## Fabriksudstyr

3-Punkt-Sicherheitsgurt hinten mitte	Entfall des Schriftzugs für die Motorbezeichnung auf der Gepäckraumklappe	2 USB-Schnittstellen, auch für iPod/iPhone
Airbag Fahrer-/Beifahrerseite, Beifahrerairbag abschaltbar	Ohne Fußmatten	App-Connect
Ambiente-Beleuchtung rot	Bordliteratur in Dänisch	Active Info Display, mehrfarbig, verschiedene Info-Profile wählbar
Anti-Blockier-System (ABS)	Gewichtsbereich 5 nur Einbausteuerung keine Bedarfsprognose	Einparkhilfe - Warnsignale bei Hindernissen im Front- und Heckbereich
Antriebs-Schlupfregelung (ASR)	Spezielles Typschild für EG für M1-Pkw	Warnleuchte für Waschwasserstand
Antriebsart: Frontantrieb	Abdeckungen für Leichtmetallräder	Reifenkontrollanzeige
Audiosystem Composition Media (Touchscreen, Radio/CD-Player, MP3, Bluetooth)	Radschrauben Standard	Dekoreinlagen "Caribou Grey" für Instrumententafel, Mittelkonsole und Türverkleidungen vorn
Ausstattung Sport	Tilgergewicht Lenkrad, 36 HZ	Airbag für Fahrer und Beifahrer, mit Beifahrerairbag-Deaktivierung

Automatische Fahrlichtschaltung (ALS)	Bordwerkzeug	Kopfairbagsystem für Front- und Fondpassagiere inkl. Seitenairbags vorn
Außenspiegel asphärisch, links	Ohne zus. Triebwerks-Unterschutz	Mittelarmlehne vorn
Außenspiegel elektr. verstell- und heizbar	Ohne Klapptisch an Vordersitzlehne	Mittelarmlehne vorn inkl. 12-V-Steckdose an der Mittelkonsole hinten
Außenspiegel lackiert	Entfall der Kühlmöglichkeit des Handschuhfaches	Dachhimmel
Bremsassistent	Serienkraftstoff-Erstbefüllung	Klimaanlage "Air Care Climatronic" mit 2-Zonen-Temperaturregelung und Allergen-Filter
Bremsbelagverschleissanzeige	Ohne Elektromotor ( Hybrid )	Kältemittel R1234yf
Bremssättel Rot lackiert	Ohne zusätzliche Bereifung	Elektrische Luftzusatzheizung
Chrom-Paket (1)	Ohne Dacheinsatz (Volldach)	Vordersitze beheizbar
Chromleisten an Seitenfenstern	Tür und Seitenverkleidung	Sitzmittelbahnen der Vordersitze und der äußeren Rücksitzplätze in Stoff "Gem"
Chromleisten Stoßfänger hinten	Modul Boden hinten Ausführung 7	Sportsitze vorn
Dachhimmel Stoff, schwarz	Ohne besondere Karosseriemaßnahmen	Beifahrersitzlehne komplett umklappbar
Diebstahlsicherung für Räder (Felgenschlösser)	Trägerfrequenz 433,92 bis 434,42 MHz	Vordersitze mit Höheneinstellung
Elektron. Differentialsperre (EDS)	Transportschutzfolie (Mindestschutz) mit zus. Transportschutzmaßnahmen	Lendenwirbelstützen vorn
Elektron. Stabilitäts-Programm (ESP)	Kennzeichenträger vorn (groß)	Rücksitzlehne asymmetrisch geteilt umklappbar, mit Mittelarmlehne
Fahrassistenten-System: Anhänger-Stabilisierungs-Programm	Ohne Navigationsgerät	Sicherheitsoptimierte Kopfstützen vorn
Fahrassistenten-System: Berganfahr-/Abfahr-Assistent	Ohne Scheinwerferreinigungsanlage	3 Kopfstützen hinten
Fahrassistenten-System: Fahrprofilauswahl	Ohne Vorbereitung Einbau Funkgerät	Fensterheber elektrisch
Fahrassistenten-System: Fußgängererkennung	Rückstrahler in allen Türen	Schlüsselloses Schließ- und Startsystem "Keyless Access" ohne Safe-Sicherung
Fahrassistenten-System: Müdigkeitserkennung	Betriebsspannung 12 V	Heckklappe mit elektrischer Öffnung und Schließung
Fahrassistenten-System: Spurhalteassistent (Lane Assist)	Bauteilesatz ohne länderspezifische Bauvorschrift	Außenspiegelgehäuse und Türgriffe in Wagenfarbe
Fahrassistenten-System: Umfeldbeobachtungssystem (Front assist) mit City-Notbremsfunktion	Betriebserlaubnis Nachtrag	Dreipunkt-Automatiksicherheitsgurte vorn mit Höheneinstellung und Gurtstraffer
Fensterheber elektrisch vorn und hinten	4-Zylinder-Dieselmotor 2,0 l TDI, 110 kW	Warnton und -leuchte für nicht angelegte Gurte vorn und hinten
Frontscheibe Verbundglas getönt	Keine Aktionsausführung	Proaktives Insassenschutzsystem in Verbindung mit "Front Assist"

Funkschlüssel (2) klappbar	ECO-Funktion	3 Dreipunkt-Automatiksicherheitsgurte hinten
Fußmatten Textil	Online-Dienst, mit OCU, ohne Head Unit Codierung, ohne WFS-Verbund	Ambientebeleuchtung weiß
Fußraumbelichtung vorn	Regionscode " ECE " für Radio	Leuchte im Fußraum vorn
Gepäckraumboden höhenverstellbar	Ohne Ladedose	2 LED-Leseleuchten vorn und 2 hinten
Getriebe 7-Gang - Doppelkupplungsgetriebe DSG	Ohne Ladekabel	Innenspiegel automatisch abblendend
Heckleuchten LED, dunkelrot	Kein Sonderfahrzeug,Standard-Ausführung	Make-up-Spiegel beleuchtet in den Sonnenblenden
Heckscheibenwischer	Normal-Lackierung	Wegfahrsperre elektronisch
Innenausstattung: Dekoreinlagen Caribou Grey	Ohne Individualeinbau	12-Volt-Steckdose an der Mittelkonsole hinten
Innenspiegel abblendbar	Titanschwartz-Ceramique/Titanschwartz/Schwartz/Ceramique	Schalthebelknopf in Leder
Isofix-Aufnahmen für Kindersitz an Rücksitz	Variante Grundausstattung	ISOFIX-Halteösen (Vorrichtung zur Befestigung von 2 Kindersitzen auf der Rücksitzbank)
Karosserie: 5-türig	Dämpfung vorn	Schublade unter dem rechten Vordersitz
Kopf-Airbag-System vorn und hinten inkl. Seitenairbag vorn	Außen-Sound Standard	Gepäckraumboden höhenstell- und herausnehmbar
Kopfstützen hinten (3-fach)	Fahrzeuge ohne besonderen Produktaufwertungsmaßnahmen	Rückfahrkamera "Rear View"
Lenkrad (Sport/Leder) mit Multifunktion und Schaltfunktion	Reifen 215/55 R 17, Rollwiderstandsklasse A	Multifunktionskamera
Leseleuchten vorn und hinten LED	Kurzheck	Bremsbelagverschleißanzeige
LM-Felgen	Federbereich 05 nur Einbausteuerung keine Bedarfsprognose	Scheibenbremsen vorn
Mobile Online Dienste VW Connect	Batterie/Generator Kapazität Standard	Elektronische Parkbremse inkl. Auto-Hold-Funktion
Motor 2,0 Ltr. - 110 kW TDI	Volkswagen Autoeuropa, Lda., Palmela	Scheibenbremsen hinten
Multimedia-Schnittstelle USB (Typ C)	Ohne Sprachsteuerung	Notbremsassistent "Front Assist" (für automatische Distanzregelung ACC bis 210 km/h)
Nebelscheinwerfer mit integriertem Abbiegelicht	Ohne Verkehrszeichenerkennung	Fußgängererkennung
Nebelschlussleuchte	4-Zylinder-Dieselmotor 2,0 l	Stauassistent, Ausparkassistent, Spurhalteassistent "Lane Assist", "Blind Spot"-Sensor, "Emergency Assist"
Nichtraucher-Paket	Kombi-Instrument mit elektronischem Tachometer, Kilometer- und Tageskilometerzähler, Drehzahlmesser	Automatische Distanzregelung ACC "stop & go", mit Geschwindigkeitsbegrenzer
Notrufsystem	Dämpfung hinten, Hochstandsfahrwerk	Stauassistent, Ausparkassistent, Spurhalteassistent "Lane Assist", "Blind Spot"-Sensor, "Emergency Assist"

Parkbremse elektrisch	Reifen ohne Festlegung der Reifenmarke	Stabilisator vorn
Pedale Edelstahl	Fußhebelwerk "Standard"	Stuaassistent, Ausparkassistent, Spurhalteassistent "Lane Assist", "Blind Spot"-Sensor, "Emergency Assist"
Radstand 2590 mm	DK:Steuerung Team Maßnahme	Müdigkeitserkennung
Reifen-Reparaturkit (Tire Mobility Set)	Dänemark:DK Paket ZM:KA1,2ZW/1XX,9WT,WSP	4 Leichtmetallräder "Kulmbach" 7 J x 17, in Sterling-Silber lackiert
Reifenkontroll-Anzeige	Dänemark:Komfort Paket ZM:2H5,4F2,4E7	Tire Mobility Set: 12-Volt-Kompressor und Reifendichtmittel
Rußpartikelfilter	Vorbereitet für "Security & Service"	Multifunktionslenkrad in Leder, beheizbar
Rücksitzlehne geteilt mit Mittelarmlehne	Rechtsverkehr	Multifunktionslenkrad in Leder, beheizbar
Schadstoffarm nach Abgasnorm Euro 6d-TEMP	Linkslenker	Servolenkung elektromechanisch, geschwindigkeitsabhängig geregelt
Schalt-/Wählhebelgriff Leder	Typprüfand Dänemark	Elektronisches Stabilisierungsprogramm mit Gegenlenkunterstützung, ABS, ASR, EDS, MSR und Spannstablisierung
SCR-System (AdBlue-Technologie)	Description not found	Fahrprofilauswahl
Sicherheitsgurte vorn mit Gurtstraffer, höhenverstellbar	Wartungsintervallverlängerung	Fahrprofilauswahl
Sitzbezug / Polsterung: Stoff GEM	Serviceanzeige 30000 km oder 2 Jahre (flexibel)	Frontantrieb
Sitze vorn höhenverstellbar	Ohne Trennwand	Berganfahrassistent
Sitze: Sportsitze vorn	Ohne alternativ-Antriebssystem	Radstand
Sonnenblenden mit Spiegel (beleuchtet)	Chrom-Applikationen an Lichtdreh-, Spiegeleinstell- und Fensterheberschaltern	Batterie 420A (70Ah)
Sport-Fahrwerk	Winterpaket	Drehstromgenerator 140 A
Start/Stop-Anlage	Sport-Ausstattung	7-Gang-Automatikgetriebe oder DSG Beachtung: Fam. EDF
Stoßfänger oben lackiert, unten schwarz, Unterfahrschutz vorn und hinten silber	Außenspiegel elektrisch einstell-, anklapp- und beheizbar, mit Beifahrerspiegelabsenkung	Ohne Aktivkohlebehälter mit SCR
Türabdeckung unten schwarz mit Chromleiste	Nichtraucherausführung - Ablagefach und 12-V-Steckdose vorn	Abgasnorm EU6 DG
Türgriffe außen Wagenfarbe	Sitzkomfort-Paket	Start-Stopp-System mit Bremsenergie-Rückgewinnung
Verbandkasten und Warndreieck	Fahrerassistenzpaket "Plus"	Abgasendrohr seitlich, hinten
Verglasung hinten abgedunkelt (65 %)	4 Türen	Nicht Heissland
Warnanlage für Sicherheitsgurte vorn und hinten	Indiumgrau Metallic	Standard-Klimazonen

Wegfahrsperre (elektronisch)	Diversity-Antenne für FM-Empfang	DFFA
Wärmeschutzverglasung grün getönt	Stauassistent, Ausparkassistent, Spurhalteassistent "Lane Assist", "Blind Spot"-Sensor, "Emergency Assist"	Warndreieck
Zentralverriegelung mit Fernbedienung	Außenspiegel rechts, konvex	Aufkleber/Schilder, dänisch-finnisch- schwedisch
Active Info-Display (Instrumentenanzeige digital)	Außenspiegelgehäuse und Türgriffe in Wagenfarbe	Ohne Trittschutzfolie für Türeinstieg
App-Connect	Außenspiegel auf Fahrerseite asphärisch	Einton-Signalhorn
Dachreling silber	Dachreling silber eloxiert	Ohne Zusatz-/Standheizung
Einparkhilfe vorn und hinten	LED-Scheinwerfer für Abblend- und Fernlicht	Kategorie 0
Fahrassistenz-Paket Plus	Leuchtweitenregulierung dynamisch	Ohne TV-Empfang/Digitaler Radioempfang
Insassen-Schutzsystem proaktiv	Fahrlichtschaltung automatisch, mit LED-Tagfahrlicht, "Leaving home"- und manueller "Coming home"-Funktion	Typprüfand Dänemark
Klimaanlage Climatronic 2-Zonen	Nebelscheinwerfer und Abbiegelicht	Description not found
Kofferraumdeckel / Heckklappe elektr. betätigt (öffnen + schliessen)	Fernlichtregulierung "Light Assist"	Fartpilot
Metallic-Lackierung	Nebelschlussleuchte	Parkeringsensorer, for og bag
Mittelarmlehne vorn	LED-Rückleuchten dunkelrot	Tagræling, blank
Rückfahrkamera (Rear View)	Regensensor	Træthedregistrering
Schließ-/Startsystem Keyless Access	Scheibenwaschdüsen vorn automatisch beheizt	Midterarm læn, foran
Sitz-Komfort-Paket	Heckscheibenwischer mit Intervallschaltung	Tågeforlygter m. kurvelys
Winter-Paket	Türunterteile schwarz, mit Chromleiste	Bagagerumsbund, variabel
Description not found	Stoßfänger mit Unterfahrschutz in Silber-Metallic, Lufteinlass in Wabenstruktur	"Leaving home"-funktion og manuel "coming home"-funktion
Ohne Stabilisator hinten	Frontscheibe in Verbundsicherheitsglas, wärmedämmend	Ambientebelysning
Kraftstoffsystem Diesel	Wärmeschutzverglasung grün, seitlich und hinten	Blind spot sensor
Fertigungsablauf Standard	Radio "Composition Media"	Climatronic
Doppelkupplungsgetriebe DQ381	Radio "Composition Media"	Instrumenter, digitale. Active Info Display
Ohne Aufkleber und Embleme	6 Lautsprecher	Lane assist
Fahrzeugklassen-Differenzierung -2GA-	Notruf-Service; keine Registrierung notwendig, Dienst ist bei Auslieferung aktiviert	Multifunktionsrat
Hinterachse "Standard"	Telefonschnittstelle	Indium grey metallic