

TILSTANDSRAPPORT

Stamdata

Registreringsnummer	DR83835	Stelnummer	WAUZZZFZ0PP038866		
Mærke	AUDI	Model	Q4 e-tron	Version	40 e-tron
Karrosseritype	Stationcar	Farve	Sort	Reg. dato	14-03-2023
Drivkraft	El	Drivlinje	Rear wheel drive	Geartype	Automatisk
KM. stand	185366	Antal nøgler	2	Kontraktnummer	5132836
Afleveringsdato	05-05-2026				

Udvendige billeder



Dæk og mønster

Position	Mærke	Størrelse	Slidbane	Dæktype
Venstre, For	Continental	235/55-19	6 mm	Sommer
Venstre, Bag	Continental	255/50-19	6 mm	Sommer
Højre, Bag	Continental	255/50-19	6 mm	Sommer
Højre, For	Continental	235/55-19	6 mm	Sommer

Ekstra hjul

Ekstrahjul tilstede Nej

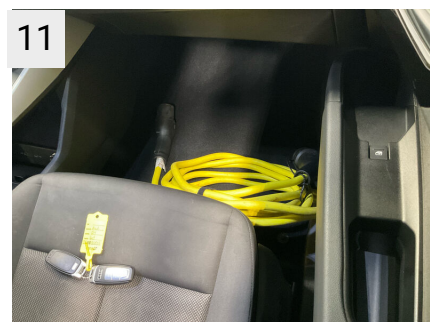
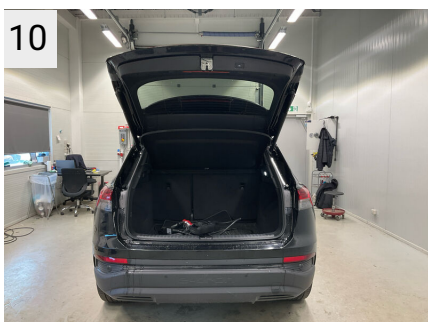
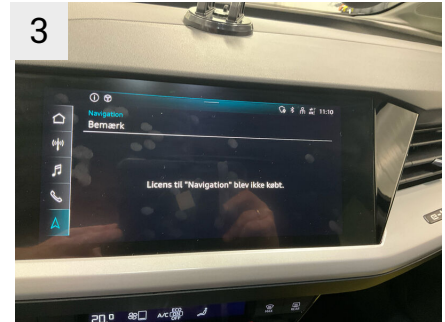
Position	Mærke	Dæktype
Ekstrahjul		

Reservedæk og rep. kit

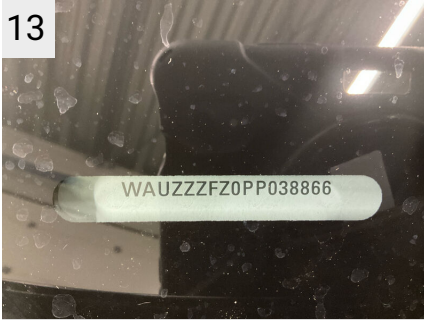
Rep. kit tilstede Ikke relevant Reservehjul tilstede Ikke relevant

Position	Mærke	Størrelse	Slidbane
Reservehjul		/-	

Præsentationsbilleder



13



Mangler / Tilstand

Ref	Sted	Del	Type	Handling
-----	------	-----	------	----------

Skader

Ref	Sted	Del	Type	Handling
#1	Motorhjelm	Hjelm	Ridser	K4
#2	Front	Forkofanger	Ridser	K4
#3	V. fordør	Dør	Rust plet	K4
#4	V. panel	Indstigning Venstre Bag	Ridser	K4
#5	Bagkofanger	Kofanger	Ridser	K4
#6	Bagklap	Bagagerumsklap	Ridser	K4
#7	H. bagskærm	Skærm	Ridser	K3
#8	H. bagdør	Pynteliste	Løs	K3
#9	H. bagdør	Dør	Ridser	K4
#10	H. fordør	Dør	Rust plet	K4
#11	H. fordør	Side spejl	Ridser	K3
#12	H. forskærm	Skærm	Ridser	K4



1

Sted Motorhjem
 Del Hjelm
 Type Ridser



1A

Sted Motorhjem
 Del Hjelm
 Type Ridser



1B

Sted Motorhjem
 Del Hjelm
 Type Ridser



1C

Sted Motorhjem
 Del Hjelm
 Type Ridser



1D

Sted Motorhjem
 Del Hjelm
 Type Ridser



2

Sted Front
 Del Forkofanger
 Type Ridser



2A

Sted Front
 Del Forkofanger
 Type Ridser



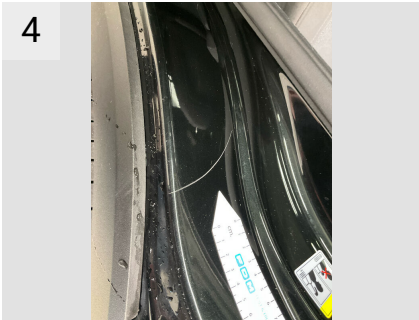
3

Sted V. fordør
 Del Dør
 Type Rust plet



3A

Sted V. fordør
 Del Dør
 Type Rust plet



4

Sted V. panel
 Del Indstigning Venstre Bag
 Type Ridser



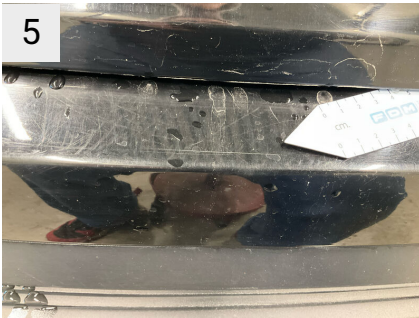
4A

Sted V. panel
 Del Indstigning Venstre Bag
 Type Ridser



4B

Sted V. panel
 Del Indstigning Venstre Bag
 Type Ridser



5

Sted Bagkofanger
 Del Kofanger
 Type Ridser



5A

Sted Bagkofanger
 Del Kofanger
 Type Ridser



5B

Sted Bagkofanger
 Del Kofanger
 Type Ridser



5C

Sted Bagkofanger
 Del Kofanger
 Type Ridser



6

Sted Bagklap
 Del Bagagerumsklap
 Type Ridser



6A

Sted Bagklap
 Del Bagagerumsklap
 Type Ridser



6B
 Sted Bagklap
 Del Bagagerumsklap
 Type Ridser



7
 Sted H. bagskærm
 Del Skærm
 Type Ridser



7A
 Sted H. bagskærm
 Del Skærm
 Type Ridser



8
 Sted H. bagdør
 Del Pynteliste
 Type Løs



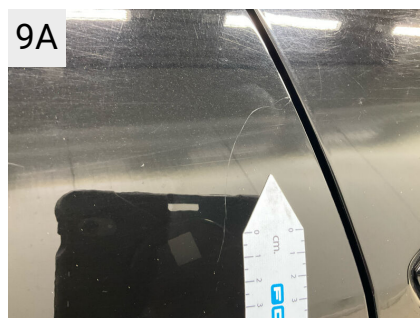
8A
 Sted H. bagdør
 Del Pynteliste
 Type Løs



8B
 Sted H. bagdør
 Del Pynteliste
 Type Løs



9
 Sted H. bagdør
 Del Dør
 Type Ridser



9A
 Sted H. bagdør
 Del Dør
 Type Ridser



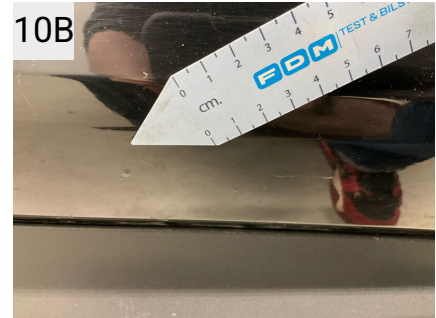
9B
 Sted H. bagdør
 Del Dør
 Type Ridser



10
 Sted H. fordør
 Del Dør
 Type Rust plet



10A
 Sted H. fordør
 Del Dør
 Type Rust plet



10B
 Sted H. fordør
 Del Dør
 Type Rust plet



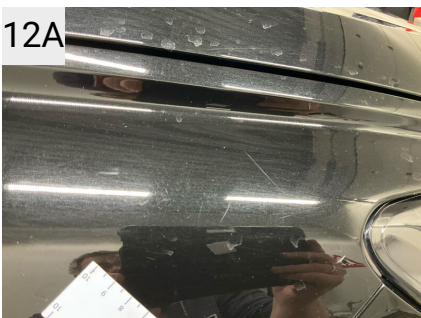
10C
 Sted H. fordør
 Del Dør
 Type Rust plet



11
 Sted H. fordør
 Del Side spejl
 Type Ridser



12
 Sted H. forskærm
 Del Skærm
 Type Ridser



12A
 Sted H. forskærm
 Del Skærm
 Type Ridser



12B
 Sted H. forskærm
 Del Skærm
 Type Ridser



12C
 Sted H. forskærm
 Del Skærm
 Type Ridser

Evt. Mekaniske fejl

Bemærkninger vedr. mekaniske fejl

Fabriksudstyr

Airbag Beifahrerseite abschaltbar	Außenspiegel elektrisch einstell-, beheiz- und anklappbar, beidseitig automatisch abblendend	Frontscheibe in Wärmeschutzverglasung
Airbag Fahrer-/Beifahrerseite	Haushaltsstecker Typ K (Dänemark) für das e-tron Ladesystem	Scheiben seitlich und hinten in Wärmeschutzverglasung
Akustischer Fußgängerschutz, Außen sound (e-sound)	Ohne Belederung	Scheiben seitlich und hinten in Wärmeschutzverglasung
Anti-Blockier-System (ABS)	Digitales Kombiinstrument	Digitaler Radioempfang
Antriebsart: Heckantrieb	Ohne Einstiegsleisten	Audi sound system
Audi connect (Notruf- und Assistance-System)	Plattformgruppenklasse 2	Audi phone box
Audi connect (Remote / Control)	Vorbereitung Navigationsgerät-High für FOD Funktion	12 Volt-Steckdose(n)
Außenspiegel Wagenfarbe	Ohne Audi pre sense basic und pre sense rear	Audi connect Remote & Control für MMI plus und pro
Dachhimmel Stoff	Ohne Spurwechselwarnung, Ausstiegswarnung und Querverkehrsassistent hinten	Audi connect Remote & Control für MMI plus und pro
Dachreling (Aluminium)	Reifen 235/55 R19 101T / EU vorn Reifen 255/50 R19 103T / EU hinten	Smartphone-Interface
Elektromotor 150 kW (cont. 70 kW)	DC/DC Wandler 3,0 KW	MMI
Elektron. Stabilitäts-Programm (ESP)	Audi pre sense front	Kamerabasierte Verkehrszeichenerkennung
Fahrassistenten-System: Ausweich-Assistent	Ohne Scheinwerferreinigungsanlage mit Waschwasser-Standanzeige	Parkassistent plus mit Einparkhilfe mit Umgebungsanzeige
Fahrassistenten-System: Bremsassistent (Audi pre sense front)	Einton-Signalhorn	Reifendruck-Kontrollanzeige
Fahrassistenten-System: Spurverlassenswarnung	Komfortpaket	Akzentflächen schwarz matt
Fahrassistenten-System: Verkehrszeichenerkennung	Ohne Klimatisierungspaket	Akzentflächen schwarz matt
Fensterheber elektrisch vorn + hinten	Assistenzpaket pro	Akzentflächen schwarz matt

Frontscheibe Klarglas	Erweiterte Tagfahrlichtschaltung	Dekoreinlage Haptiklack schwarz
Fußmatten Velours	Audi AG	Akzentflächen schwarz matt
Geschwindigkeits-Begrenzeranlage	schwarz silber-schwarz/schwarz-schwarz/schwarz/stahlgrau	Akzentflächen schwarz matt
Getriebe für Elektrofahrzeug	Ohne Memory-Funktion	Akzentflächen schwarz matt
Glanz-Paket	Ohne Lenkradheizung	Adaptiver Geschwindigkeitsassistent mit Geschwindigkeitsbegrenzer
Heckleuchten LED	Serienqualität	Adaptiver Geschwindigkeitsassistent mit Geschwindigkeitsbegrenzer
HV-Batterie 82 kWh brutto / 77 kWh netto	Typprüfstand Dänemark	Airbags vorn, Beifahrerairbag deaktivierbar
Innenausstattung: Dekoreinlagen Haptiklack, schwarz	Bauteilesatz ohne länderspezifische Bauvorschrift	Seitenairbags vorn mit Kopfairbagsystem und Interaktionsairbag vorn
Isofix-Aufnahmen für Kindersitz an Beifahrersitz und Rücksitz	Betriebserlaubnis Nachtrag	Airbags vorn, Beifahrerairbag deaktivierbar
Karosserie: 4-türig	Keine Aktionsausführung	Komfortmittellarmlehne vorn
Klimaautomatik	Regionscode " ECE " für Radio	Dachhimmel in Stoff in spezifischer Farbe
Komfort-Standklimatisierung	Kein Sonderfahrzeug, Standard-Ausführung	Fußmatten vorn und hinten
Kopf-Airbag-System (Sideguard)	Abwicklung Serie	Fußmatten vorn und hinten
Ladedose (AC / DC)	Normal-Lackierung	Standklimatisierung
Ladekabel mit Typ 2-Stecker (Mode 3)	Basis	Kältemittel R744
Licht- und Regensensor	FOD Funktionen online verfügbar	Wärmepumpe
Mittellarmlehne vorn Komfortausstattung	Räder der Serie	Sitzheizung vorn
Multi-Media-Interface MMI Basic / MMI Radio	Ohne Parkassistent / Garagenpilot	Stoff Index
On-Board-Ladegerät (bis 11 kW)	Ländergruppe A	Normalsitze vorn
Radstand 2764 mm	Dämpfung vorn	Vordersitze manuell einstellbar
Reifenkontroll-Anzeige	Drehmoment 310 Nm Grundmotor ist: N06/N07/N10/T3U	Vordersitze manuell einstellbar
Rücksitzlehne geteilt/klappbar	LTE-Unterstützung für Audi phone box	Vordersitze manuell einstellbar
Scheinwerfer LED	Fahrzeuge mit besonderen Produktaufwertungsmaßnahmen	4-Wege-Lendenwirbelstütze für die Vordersitze
Seitenairbag vorn	Ohne Car2X	4-Wege-Lendenwirbelstütze für die Vordersitze

Seitenairbag vorn mitte (Interaktionsairbag)	Leergewichtsbereich Standard	Rücksitzlehne umklappbar
Servolenkung elektro-mechanisch	Mit connect Paket 6	Kopfstützen vorn
Sitzbezug / Polsterung: Stoff Index	Kurzheck	Funkschlüssel ohne Safelock
Standard-Fahrwerk	Klimaautomatik	Funkschlüssel ohne Safelock
Steckdose (12V-Anschluß) in Mittelkonsole vorn	Ohne Head-Up Display	Elektrische Gepäckraumklappe ohne sensorgesteuerte Gepäckraumverriegelung
Stoßfänger Ausführung: Basis	Federbereich 06 nur Einbausteuerung keine Bedarfsprognose	Kindersicherung elektrisch betätigt
Tagfahrlicht LED	Elektro-Motor Systemleistung 150 KW Grundmotor ist: N06/N07/TB7	Gurtkontrolle, E-Kontakt vorn und hinten, optisch und akustisch
Wegfahrsperr (elektronisch)	Elektro-Motor Aggr.0EH.A	Innenspiegel automatisch abblendend, rahmenlos
Wärmeschutzverglasung grün getönt	Ohne Wandhalterung	Wegfahrsperr elektronisch
Zentralverriegelung	Volkswagen Sachsen GmbH, Zwickau	Akustisches Fahrzeug-Warnsystem
Anhängerkupplung (Kugelkopf schwenkbar)	Ohne Ablagepaket	Kindersitzbefestigung i-Size auf der Beifahrerseite und i-Size und Top Tether auf den äußeren Fondsitzen
Assistenz-Paket advanced	Ohne Aluminiumoptik im Interieur	Verbandmaterial mit Warndreieck und Warnwesten
Audi connect (Internetbasierende Dienste)	Innenbeleuchtung	Rückfahrkamera
e-tron Aufladesystem	Ohne Ambientebeleuchtung außen	Trommelbremsen hinten
Fahrassistenz-System: Fernlichtassistent	Softwareverbund Ausführung 10	Scheibenbremsen vorn, 18 Zoll
Gepäckraumklappe elektr. betätigt (öffnen + schliessen)	Ohne Garagentoröffner	gesetzlicher Notruf
Heizungs-/Klimaanlage: Wärmepumpe	Pedalerie und Fußstütze Standard	Ausweichassistent und Abbiegeassistent
Komfort-Paket	Ausstattungs paket Dänemark	Komfortfahrwerk
Lenkrad (Sport/Leder - Doppelspeichen, oben / unten abgeflacht) mit Multifunktion und Schaltfunktion	Sondersteuerung I/VP	Komfortfahrwerk
LM-Felgen 8x19 (5-Arm)	Sondersteuerung I/VP	Stabilisator vorn
Metallic-Lackierung	Rechtsverkehr	Stabilisator hinten
Rückfahrkamera	Linkslenker	Adaptiver Geschwindigkeitsassistent mit Geschwindigkeitsbegrenzer
Sitzheizung vorn	Serviceanzeige 2 Jahre (fest) ohne km Elektro-Fahrzeug	Adaptiver Fahrassistent mit Notfallassistent

Smartphone-Paket	Modellbezeichnung und Technologieschriftzug	Adaptiver Fahrassistent mit Notfallassistent
Sound-System DSP / Audi Sound-System	Komfortpaket	Räder, 5-Arm, 8,0Jx19, Reifen 235/55 255/50 R19
Verglasung hinten abgedunkelt (Privacyverglasung)	Smartphone-Paket	Doppelspeichen-Sportlederlenkrad, oben und unten abgeflacht, mit Multifunktion und Schaltwippen
Fertigungsablauf Standard	Glanzpaket	Elektromechanische Servolenkung
o.b.Abgas	Nichtraucherausführung	Elektromechanische Servolenkung
Antriebssystem BEV	Interieur mit Normalsitzen in Stoff schwarz	Zellmodul B
Mit spez.Schilder/Aufkleber Sicherheitszertifikate f.Dänemark	Normalsitze vorn	Hochvolt-Batterie 82 kWh (brutto)
Bordliteratur in Dänisch	Ausstattung 1	Batterie 320A (49Ah)
Gewichtsbereich 10 nur Einbausteuerung keine Bedarfsprognose	Assistenzpaket advanced	DC Batterieladung (Ausf. 3)
spezielles Typschild EU	Assistenzpaket Schutz- und Warnsysteme	Industriestecker CEE 16A, 400V, lang und gerade, für das e-tron Ladesystem
Abdeckungen für Leichtmetallräder	interne Steuerungsnummer	Ladekabel Mode 3 für öffentliches Laden 22 kW (AC)
Radschrauben Standard	interne Steuerungsnummer	e-tron Ladesystem kompakt
Bordwerkzeug	Mythossschwarz Metallic	On-board-Ladegerät bis 11 kW (AC)
Zus. Triebwerks-Unterschutz	Mythossschwarz Metallic	Ladedose Combo 2 (EU)
Heckantrieb	Anhängevorrichtung	Getriebe für Elektroantrieb (1-Gang)
Fahrzeugklassen-Differenzierung -89A-	Projektionsleuchte in den Außenspiegeln	Getriebe für Elektroantrieb (1-Gang)
Ohne Audi drive select	Außenspiegel Fahrerseite asphärisch, Beifahrerseite konvex	Standard-Klimazonen
Ohne zusätzliche Bereifung	Außenspiegel Fahrerseite asphärisch, Beifahrerseite konvex	EBJA
Kennzeichenträger vorn und hinten (ECE)	Außenspiegelgehäuse in Wagenfarbe	Ohne UNECE CS&SU
Ohne Trennwand	Dachreling aus Aluminium	Description not found
Ohne Dacheinsatz (Volldach)	UWB fähiges Land und Trägerfrequenz 433,92 bis 434,42Mhz	Anhængertræk, svingbart
Ohne Ladeboden	LED-Scheinwerfer	Fjernlysassistent
Dreip.Automatikgurte vorn mit Gurt- und Endbeschlagtraffer und Höheneinstellung	Fernlichtassistent	Mythossort Metallak
Ohne besondere Karosseriemaßnahmen	Kamerabasierte Verkehrszeichenerkennung	Tonede ruder, bag

Folienbeklebung	LED-Heckleuchten	Assistentpakke advanced
Getriebe Übersetzung 12,976	Heckscheiben-Wisch- Waschanlage mit Intervallschaltung	Komfortpakke
Ohne Feuerlöscher	Stoßfänger Basis	
Basis	Sonnenschutzverglasung abgedunkelt	

INDEPENDENT BATTERY CERTIFICATE



CERTIFICATE NUMBER: 7CF28067-237F-4F5C-BEE8-BEF572AC99BD

VEHICLE

BRAND: Audi
MODEL: Q4 e-tron - 77 kWh

MILEAGE: 185,366 km
VIN: WAUZZZFZ0PP038866

EXECUTED BY: FDM-AYVENS-DF-FREDERICA

DATE AND TIME:
05/05/2026, 11:25

RESULTS

Independent
STATE OF HEALTH (SOH)

92.9 %

ENERGY

72kWh | 77kWh



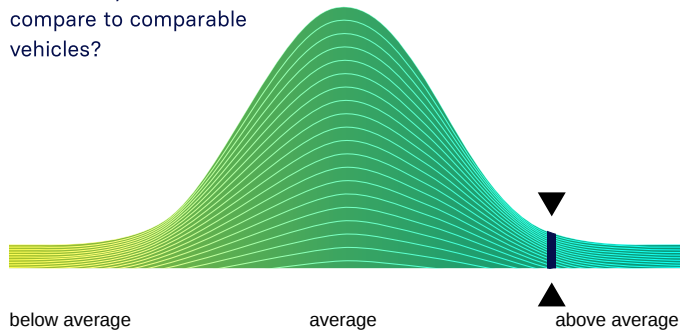
WLTP RANGE

522km | 562km

RATING

BENCHMARKING

How does your vehicle compare to comparable vehicles?



CHECKS

- Battery Management System (BMS) ✓
- Battery Sensor ✓
- Battery Measurements ✓
- Battery Cell Voltages ✓
- Vehicle Communication ✓



SCAN FOR DETAILS

EVALUATION

EXCELLENT HEALTH - NO ABNORMALITIES DETECTED

Based on the detailed battery diagnostics performed with the AVILOO FLASH Test, we hereby certify that the drive battery of this vehicle is in excellent condition.

The drive battery is therefore officially AVILOO Certified.

Marcus Berger

Dr. Marcus Berger, CEO



ENERGY

	Gross	Net (Nominal)	Usable
Current:	76.2kWh	71.6kWh	68.8kWh
New:	82.0kWh	77.0kWh	74.0kWh

RANGE

	WLTP	Typical
Current:	383-522km	345km
New:	412-562km	371km

EXECUTION PROTOCOL

AVILOO Box connected.	11:25:51
FLASH Test started.	✓
Starting data acquisition.	✓
Vehicle detected.	✓
Finished data acquisition.	✓
Analyzing data.	✓
Analysis completed.	✓

SENSORS

Voltage Sensor	✓
Current Sensor	✓
Temperature Sensors	✓
Cell Voltage Sensors	✓

BMS

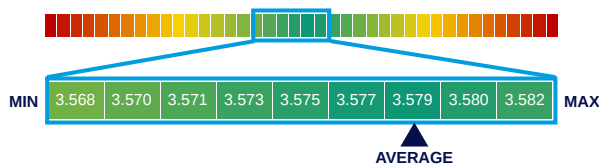
	Value	Status
BMS State of Charge (SoC)*:	25%	
SoC calculation accuracy:		✓
BMS State of Health (SoH)*:	95%	
SoH calculation accuracy:		✓

MEASUREMENTS

	Min	Max	Delta	Status
Battery Temperature	9.9°C	10.5°C	0.6°C	✓
Cell Voltage	3.568V	3.582V	14mV	✓
Pack Voltage	343.4V			
Average Current	-6.1A			

CELL VOLTAGES DIAGRAM

	1	2	3	4	5	6	7	8	9	10	11	12	13	14	15	16	17	18	19	20
1 - 20	3.577	3.580	3.579	3.580	3.578	3.580	3.579	3.579	3.580	3.576	3.580	3.582	3.578	3.580	3.582	3.580	3.570	3.569	3.572	3.572
21 - 40	3.576	3.575	3.571	3.572	3.581	3.579	3.581	3.581	3.579	3.580	3.580	3.581	3.570	3.569	3.568	3.576	3.570	3.576	3.570	3.568
41 - 60	3.577	3.577	3.577	3.579	3.576	3.568	3.576	3.579	3.580	3.580	3.581	3.582	3.580	3.580	3.582	3.581	3.568	3.570	3.572	3.568
61 - 80	3.571	3.570	3.570	3.569	3.577	3.578	3.576	3.577	3.570	3.568	3.578	3.570	3.578	3.580	3.580	3.579	3.579	3.581	3.581	3.580
81 - 96	3.581	3.579	3.581	3.580	3.578	3.580	3.580	3.580	3.578	3.578	3.580	3.576	3.576	3.578	3.580	3.577	/	/	/	/



*The values shown here were read directly from the vehicle's battery management system (BMS) and are calculated and provided by the vehicle manufacturer. The State of Health (SoH) displayed corresponds to the value reported by the BMS and is CARA-certified.

DISCLAIMER: The test result includes the currently calculated state of health (SoH) of the drive battery. The determination is based on data provided by the vehicle. These are evaluated by AVILOO's algorithms using statistical and analytical models. Manipulation of the data in the control unit leads to an incorrect result. The indicated SoH has a technically induced fluctuation range (deviation) of no more than 3% in at least 95% of reference measurements. It should be noted that this tolerance applies to the SoH determination at the cell level and not to the SoH of the entire battery. This is because the state of charge of individual cells may vary, which can negatively affect the current SoH of the battery. However, this can be compensated by the Battery Management System (BMS) or during a calibration. The result reflects the condition of the battery at the time of the test. No conclusions can be drawn about the future state of health of the battery from this. Statements about mechanical damage or external influences are not part of this diagnosis.