

# TILSTANDSRAPPORT

## Stamdata

Registreringsnummer	DY37326	Stelnummer	JTMGBRFV00D163319		
Mærke	TOYOTA	Model	RAV4 Plug in	Version	2.5 Plug in Hybrid (306 hk) aut. gear
Karosseritype	Stationcar	Farve	Blå	Reg. dato	01-12-2023
Drivkraft	Benzin	Drivlinje	4 wheels drive	Geartype	Automatisk
KM. stand	143118	Antal nøgler	2	Kontraktnummer	5048873
Afliveringsdato	06-05-2026				

## Udvendige billeder



## Dæk og mønster

Position	Mærke	Størrelse	Slidbane	Dæktype
Venstre, For	Yokohama	235/55-19	6 mm	Sommer
Venstre, Bag	Yokohama	235/55-19	6 mm	Sommer
Højre, Bag	Yokohama	235/55-19	6 mm	Sommer
Højre, For	Yokohama	235/55-19	6 mm	Sommer

## Ekstra hjul

Ekstrahjul tilstede  Nej

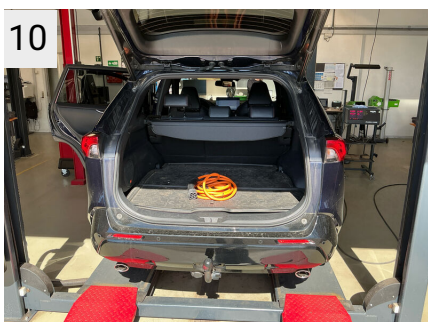
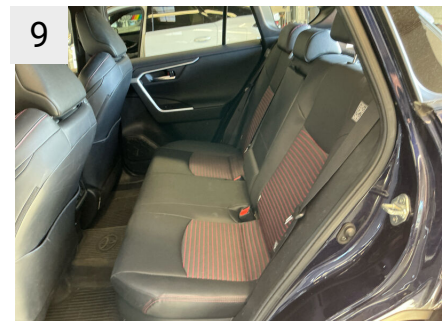
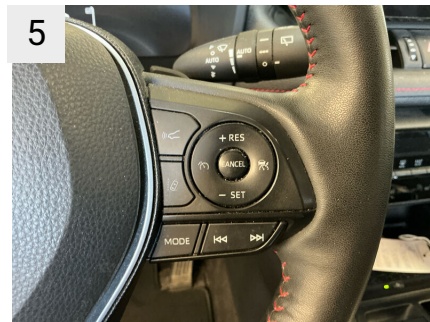
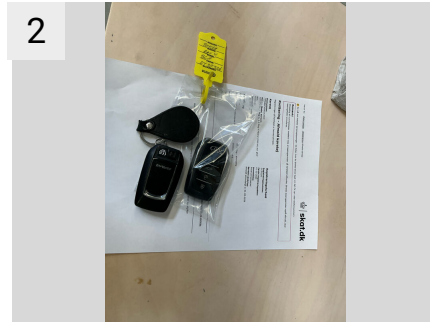
Position	Mærke	Dæktype
Ekstrahjul		

## Reservedæk og rep. kit

Rep. kit tilstede  Ja  Reservehjul tilstede  Ikke relevant

Position	Mærke	Størrelse	Slidbane
Reservehjul		/-	

## Præsentationsbilleder



13



## Mangler / Tilstand

Ref	Sted	Del	Type	Handling
#1	Aftageligt træk	Nøgle til aftageligt træk	Ikke tilstede	K5

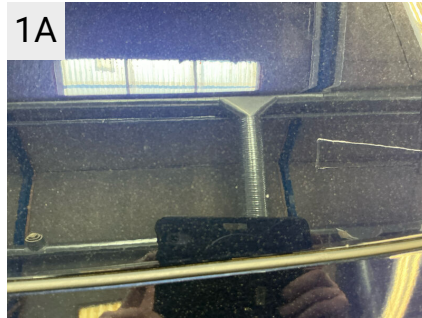
## Skader

Ref	Sted	Del	Type	Handling
#1	Motorhjelm	Hjelm	Stenslag flere	K2
#2	Front	Forkofanger	Stenslag flere	K2
#3	V. bagdør	Dør	Overfladeridser (Alm. slid)	K1
#4	V. panel	Indstigning Venstre For	Ridser	K1
#5	V. panel	Indstigning Venstre Bag	Bulet/Ridset	K4
#6	Bagkofanger	Kofanger	Ridser	K4
#7	H. bagskærm	Skærm	Ridser	K1
#8	H. bagdør	Dør	Bulet/Ridset	K4
#9	H. panel	Indstigning Højre Bag	Ridser	K1
#10	H. panel	Indstigning Højre For	Ridser	K1



1

Sted Motorhjem  
Del Hjelm  
Type Stenslag flere



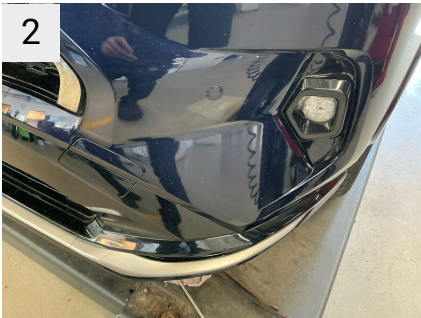
1A

Sted Motorhjem  
Del Hjelm  
Type Stenslag flere



1B

Sted Motorhjem  
Del Hjelm  
Type Stenslag flere



2

Sted Front  
Del Forkofanger  
Type Stenslag flere



2A

Sted Front  
Del Forkofanger  
Type Stenslag flere



3

Sted V. bagdør  
Del Dør  
Type Overfladeridser  
(Alm. slid)



3A

Sted V. bagdør  
Del Dør  
Type Overfladeridser  
(Alm. slid)



4

Sted V. panel  
Del Indstigning Venstre For  
Type Ridser



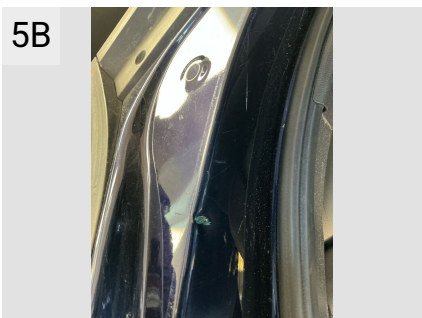
5

Sted V. panel  
Del Indstigning Venstre Bag  
Type Bulet/Ridset



5A

Sted V. panel  
Del Indstigning Venstre Bag  
Type Bulet/Ridset



5B

Sted V. panel  
Del Indstigning Venstre Bag  
Type Bulet/Ridset



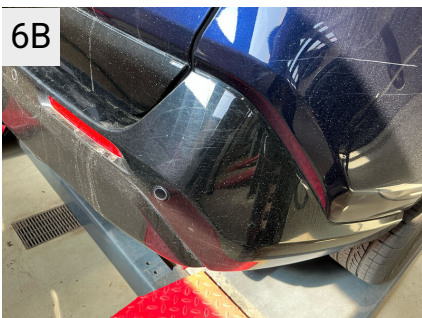
6

Sted Bagkofanger  
Del Kofanger  
Type Ridser



6A

Sted Bagkofanger  
Del Kofanger  
Type Ridser



6B

Sted Bagkofanger  
Del Kofanger  
Type Ridser



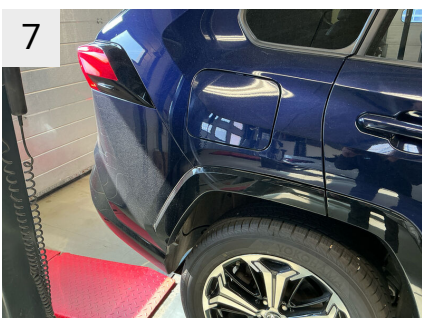
6C

Sted Bagkofanger  
Del Kofanger  
Type Ridser



6D

Sted Bagkofanger  
Del Kofanger  
Type Ridser



7

Sted H. bagskærm  
Del Skærm  
Type Ridser



7A

Sted H. bagskærm  
Del Skærm  
Type Ridser



7B  
 Sted H. bagskærm  
 Del Skærm  
 Type Ridser



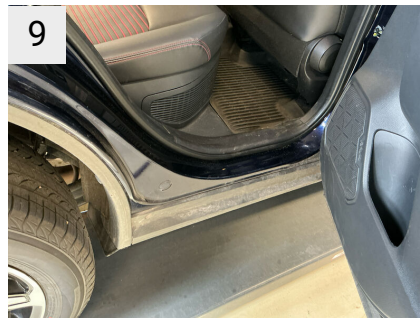
8  
 Sted H. bagdør  
 Del Dør  
 Type Bulet/Ridset



8A  
 Sted H. bagdør  
 Del Dør  
 Type Bulet/Ridset



8B  
 Sted H. bagdør  
 Del Dør  
 Type Bulet/Ridset



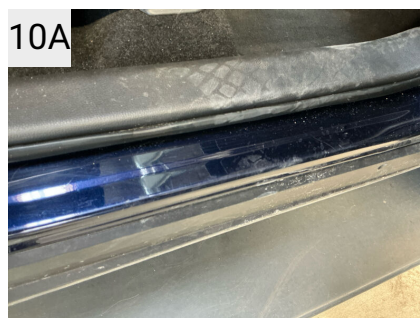
9  
 Sted H. panel  
 Del Indstigning Højre Bag  
 Type Ridser



9A  
 Sted H. panel  
 Del Indstigning Højre Bag  
 Type Ridser



10  
 Sted H. panel  
 Del Indstigning Højre For  
 Type Ridser



10A  
 Sted H. panel  
 Del Indstigning Højre For  
 Type Ridser

## Evt. Mekaniske fejl

---

Bemærkninger vedr. mekaniske fejl

---

## Fabriksudstyr

---

2RA-8X8 Midnight Blue/218 attitude black

---