

TILSTANDSRAPPORT

Stamdata

Registreringsnummer	DJ11554	Stelnummer	VSSZZZKLZNR052456		
Mærke	SEAT	Model	LEON	Version	2.0 TDI 150 Stationcar DSG7
Karosseritype	Stationcar	Farve	Grå	Reg. dato	02-05-2022
Drivkraft	Diesel	Drivlinje	Front wheel drive	Geartype	Automatisk
KM. stand	179073	Antal nøgler	2	Kontraktnummer	5023727
Afleveringsdato	30-04-2026				

Udvendige billeder



Dæk og mønster

Position	Mærke	Størrelse	Slidbane	Dæktype
Venstre, For	Continental	225/45-17	6 mm	Sommer
Venstre, Bag	Continental	225/45-17	6 mm	Sommer
Højre, Bag	Continental	225/45-17	6 mm	Sommer
Højre, For	Continental	225/45-17	6 mm	Sommer

Ekstra hjul

Ekstrahjul tilstede Nej

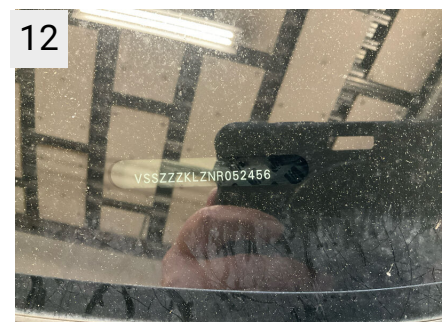
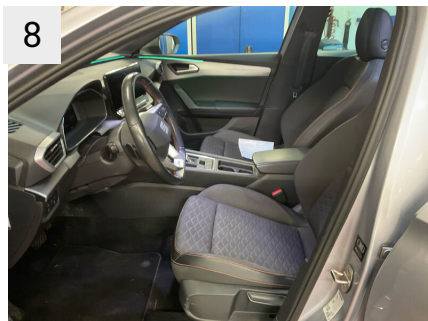
Position	Mærke	Dæktype
Ekstrahjul		

Reservedæk og rep. kit

Rep. kit tilstede Ja Reservehjul tilstede Nej

Position	Mærke	Størrelse	Slidbane
Reservehjul		/-	

Præsentationsbilleder

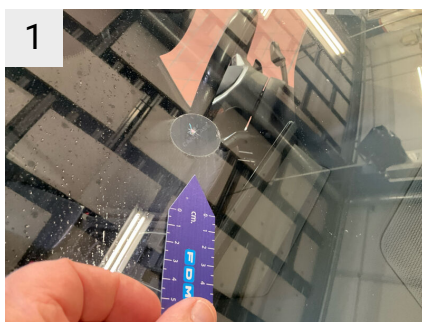


Mangler / Tilstand

Ref	Sted	Del	Type	Handling
-----	------	-----	------	----------

Skader

Ref	Sted	Del	Type	Handling
#1	Forrude		Stenslag	K4
#2	Front	Forkofanger	Ridser	K4
#3	V. fordør		Bule(r)	K3
#4	V. fordør	Håndtag	Ridser	K3
#5	Bagkofanger		Ridser	K3
#6	H. fordør		Bulet/Ridset	K3



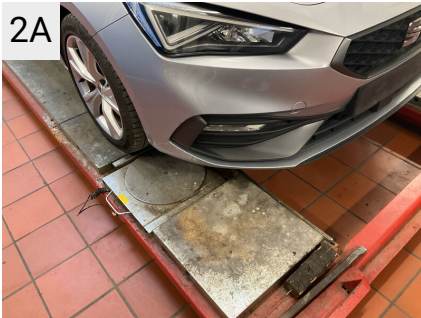
Sted	Forrude
Del	
Type	Stenslag



Sted	Forrude
Del	
Type	Stenslag



Sted	Front
Del	Forkofanger
Type	Ridser



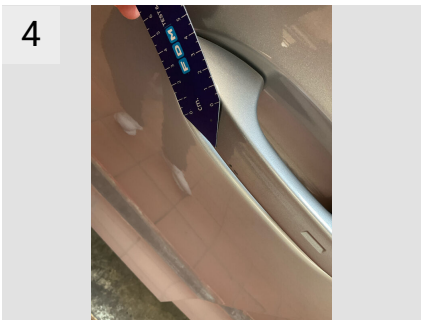
2A
Sted Front
Del Forkofanger
Type Ridser



3
Sted V. forðør
Del
Type Bule(r)



3A
Sted V. forðør
Del
Type Bule(r)



4
Sted V. forðør
Del Håndtag
Type Ridser



4A
Sted V. forðør
Del Håndtag
Type Ridser



5
Sted Bagkofanger
Del
Type Ridser



5A
Sted Bagkofanger
Del
Type Ridser



6
Sted H. forðør
Del
Type Bulet/Ridset



6A
Sted H. forðør
Del
Type Bulet/Ridset

Evt. Mekaniske fejl

Bemærkninger vedr. mekaniske fejl

Fabriksudstyr

6 Lautsprecher	Ohne Tilgergewicht Lenkrad	Wartungsintervallverlängerung
Ablagetasche an Vordersitzlehnen	Bordwerkzeug	Serviceanzeige 30000 km oder 2 Jahre (variabel)
Airbag Beifahrerseite abschaltbar	Ohne zus. Triebwerks-Unterschutz	"Urban" Silber
Airbag Fahrer-/Beifahrerseite	Ohne Verbandmaterial, ohne Warndreieck	Einstiegleisten in den Türausschnitten (beleuchtet)
Anti-Blockier-System (ABS)	Serienkraftstoff-Erstbefüllung	Anhängervorrichtung mechanisch schwenkbar und elektrisch auslösbar
Antriebs-Schlupfregelung (ASR)	Ohne Elektromotor (Hybrid)	Elektrische Anhängervorrichtung
Außenspiegel elektr. verstell-, heiz- und anklappbar mit Spiegelabsenkung	Ohne Überführungsausrüstung	Außenspiegel elektrisch anklappbar-/einstellbar, beheizbar, mit Beifahrerspiegelabsenkung
Außenspiegel grau	Fahrzeugklassen-Differenzierung -5FN-	Mit Projektionsleuchte (Spiegel)
Blinkleuchten LED in Außenspiegel integriert	Ohne Systeme für den Fahrzeugzugang	Außenspiegelgehäuse lackiert
Bluetooth-Schnittstelle mit Freisprecheinrichtung integriert	Ledermultifunktionslenkrad, beheizbar mit Tiptronic	Außenspiegelgehäuse lackiert
Bordcomputer	Fahrprofilauswahl und konv. Dämpfer	Dachreling, schwarz
Dachreling	Aufkleber/Schilder, dänisch-finnisch- schwedisch	Dachreling, schwarz
Doppeltonhorn	Ohne zusätzliche Bereifung	LED- Hauptscheinwerfer mit Linse
Durchladeeinrichtung (Mittelarmlehne hinten)	Typzeichen und Firmenemblem	Voll-LED: LED-Scheinw. und LED-Heckl., autom. Leuchtweitenreg., Projektionsl. (Style + FR Coming/Leaving Home)
Einparkhilfe hinten	Kennzeichenträger vorn (groß)	Leuchtweitenregulierung,autom.dynamisch (reguliert sich im Fahrbetrieb)
Einstiegleisten beleuchtet	Kindersitzverankerung für Kindersitzsystem I-Size, 2 x top tether und Kindersitzverankerung vorn BF-Seite	Nebelscheinwerfer
Elektron. Querdifferentialsperre (XDS)	Ohne Trennwand	Fernlichtassistent
Elektron. Stabilitätskontrolle (ESC)	Ohne Dacheinsatz (Volldach)	Tagesfahrlicht mit Assistenzfahrlicht u.Coming- u. Leaving-home Funktion automatisch
Fahrassistenz-System: Fahrprofilauswahl (SEAT Drive Profile)	Ohne Lehnenentriegelung für Vordersitze	Mit Verkehrszeichenerkennung

Fahrassistenz-System: Müdigkeitserkennung	Tür und Seitenverkleidung Teilleder	LED-SBBR-Leuchte, Fahrtrichtungsanzeiger animiert
Fahrassistenz-System: Spurhalteassistent	Drei.-Automatikgurte vorn	Scheibenwischer-Intervallschaltung mit Licht/Regensensor
Fahrassistenz-System: Umfeldbeobachtungssystem (Front assist) mit City-Notbremsfunktion	Kopfstützen hinten (3 Stück)	Heckscheiben-Wisch-Waschanlage mit Intervallschaltung
Fensterheber elektrisch vorn + hinten mit Komfortschaltung	Ohne zus. Geräuschkämpfungsmaßnahmen für Innenraum	Stoßfänger Sport
Gepäckraumabdeckung / Rollo	Dreip.Automatikgurte hinten außen mit ECE-Label	Scheiben seitlich in Wärmeschutzverglasung, ab B-Säule und hinten dunkel eingefärbt
Geschwindigkeits-Regelanlage (Tempomat) inkl. Geschw.-Begrenzer	Ohne Sitzbelüftung/Massagesitze	Digitaler Radioempfang
Getriebe 7-Gang - Doppelkupplungsgetriebe DSG	Mit Ausweichunterstützung mit Abbiegeassistent	Sprachsteuerung
Handschuhfach beleuchtet	Klimakomfortscheibe	Privater Notruf
Heckleuchten Voll-LED mit dynamischem Lichtband (Infinite Light)	Armaturentafel Standard	Extern, USB Typ-C Datenbuchse(n) und Ladebuchse(n)
Innenraumlicht-Paket LED	Modul Boden hinten Ausführung 4	FPK-Medium
Isofix-Aufnahmen für Kindersitz	Zierleisten Standard	Einparkhilfe
Karosserie: 5-türig	Gepäckraumauskleidung mit Staufächern	Navigationsgerät-High
Klimaanlage Climatronic 3-Zonen	Ohne besondere Karosseriemaßnahmen	Reifendruckkontrolle
Kofferraumbeleuchtung	UWB fähiges Land und Trägerfrequenz 433,92 bis 434,42Mhz	Automatische Distanzregelung (mit follow to stop) und Speed-Limiter
Kombiinstrument digital (virtual cockpit)	Heckspoiler	Airbag FS und BFS, ohne Knieairbag, mit BFS-Deaktivierung
Kopf-Airbag-System	Außenspiegel Fahrerseite konvex, Beifahrerseite konvex	Airbag FS und BFS, ohne Knieairbag, mit BFS-Deaktivierung
Laderaumboden variabel und herausnehmbar	Transportschutzfolie (Mindestschutz) mit zus. Transportschutzmaßnahmen	Mittelarmlehne vorn
Lendenwirbelstütze Sitz vorn links, verstellbar	Klappbare Haltegriffe, mehrteilig	Gepäckraumabdeckung, schiebbar
Lendenwirbelstütze Sitz vorn rechts, verstellbar	Kopfstützen vorn	Variables Ladebodenkonzept
Lenkrad (Sport/Leder) mit Multifunktion	Ohne Feuerlöscher	Formteilhimmel ungeteilt
Lenkrad mit Schaltwippen/-tasten	Seitenairbag vorn, mit Kopfairbag und Interaktionsairbag vorn	Climatronic (3-Zonen) mit Klimabedienteil hinten
LM-Felgen	Ohne zus. Karosserieabdeckungen seitlich (Steinschlagschutz)	Kältemittel R1234yf
Mobile Online Dienste Seat Connect	Embleme	Elektrische Luftzusatzheizung
Motor 2,0 Ltr. - 110 kW TDI	Ohne Schalthebelknopf/-Griff	Elektrische Luftzusatzheizung
Nebelscheinwerfer LED mit Abbiegelicht	Ohne Mode3 Ladekabel	Sitzheizung für Vordersitze getrennt regelbar
Notrufsystem	Datenträger für EU, integriert	Sitzbezüge in Stoff

Parkbremse elektrisch mit Auto-Hold-Funktion	Ohne Vorbereitung für VTS (Vehicle-Tracing System)	Chrom-Paket
Radioempfang digital (DAB+)	Ohne erweitertem Sicherheitssystem	Höheneinstellung,manuell,für Vordersitze
Reifen-Reparaturset	Ohne Spurwechselassistent	Höheneinstellung,manuell,für Vordersitze
Reifenkontroll-Anzeige	Optionsinfotainment (MIB3)	Höheneinstellung,manuell,für Vordersitze
Rußpartikelfilter	Ohne 2. Batterie	Gepäcktaschen an Rückenlehnen
Rücksitzlehne geteilt/klappbar (1/3-2/3)	Lautsprecher, vorn und hinten	Lendenwirbelstütze, manuell einstellbar in Vordersitzlehnen
Rücksitzlehnen umklappbar mit Fernriegelung im Kofferraum	2 Leseleuchten vorn,2 hinten	Lendenwirbelstütze, manuell einstellbar in Vordersitzlehnen
Schadstoffarm nach Abgasnorm Euro 6d	Nebelschlussleuchte	Lendenwirbelstütze, manuell einstellbar in Vordersitzlehnen
Schalt-/Wählhebelgriff Leder	Ohne Scheinwerferreinigungsanlage, ohne Waschwasser-Standanzeige	Rücksitzbank ungeteilt, Lehne geteilt umlegbar mit Mittelarmlehne
Seitenairbag	Antenne nur für FM Empfang, Diversity	Entriegelung Hintersitz mechanisch
Seitenairbag vorn mitte (Central Airbag)	Nichtraucherausführung	Fensterheber mit Komfortschaltung und Abschaltsicherung, elektrisch
Seitenscheiben hinten und Heckscheibe abgedunkelt	Ohne Zusatz-/Standheizung	Schlüsselloses Schließ- und Startsystem "Keyless Advanced" ohne Safesicherung
Servolenkung elektronisch gesteuert (Servotronic)	Ohne beheizbare Scheibenwaschdüsen	Schlüsselloses Schließ- und Startsystem Keyless Access ohne SAFELOCK
Sitz vorn links höhenverstellbar	Mirror Link plus Wireless "App" plus RSE (Vorbereitung)	Komfortöffnung Heckklappe (Virtuelles Pedal)
Sitz vorn rechts höhenverstellbar	Betriebsspannung 12 V	Gepäckraumklappe mit sensorgesteuerter Öffnung und Schließung
Sitzbezug / Polsterung: Stoff	Telefonvorbereitung für Handy	Dreipunkt-Automatikgurt für mittleren Fondsitz
Sport-Fahrwerk	Werksinterne Steuerung Selbstabholer	Gurtkontrolle, E-Kontakt vorn und hinten, optisch und akustisch
Sport-Komfortsitze vorn	Exklusive Sportausstattung FR	LED-Innenlicht-Paket: Handschuhfach, Sonnenblende, Fußraum, Ablage und Multicolor-Ambientebeleuchtung umlaufend
Start/Stop-Anlage	Rechtsverkehr	Ambientelicht Ausführung 2
Steckdose (12V-Anschluß) im Koffer-/Laderaum	Mittelgrau - Lavarot	Sicherheitsinnenspiegel automatisch abblendbar
Steckdose (12V-Anschluß) vorn	Typprüfland Dänemark	Sonnenblenden mit Spiegel, beleuchtet, mit Airbag-Label auf Sonnenblende und B-Säule
Stoßfänger FR-Design	Bauteilesatz ohne länderspezifische Bauvorschrift	Sonnenblenden mit Spiegel, beleuchtet, mit Airbag-Label auf Sonnenblende und B-Säule
Tagfahrlicht LED	Betriebserlaubnis Nachtrag	Wegfahrsperre elektronisch
USB-Schnittstelle vorn (2-fach, Typ C)	4-Zyl.-Turbodiesel 2,0 l/110 kW (4V) CR Grundmotor: T37/T3Y/TS1/T4P/TR1/TOP/T0N/T13/T29/TM4/TD1/TI9/T11/T3C, TDI	Doppelton-Signalhorn
Verzurrösen Koffer-/Laderaum	Keine Aktionsausführung	12 Volt-Steckdose im Kofferraum
Warnanlage für Sicherheitsgurt-System	Online-Dienst, mit OCU, mit Head Unit Codierung, ohne WFS-Verbund	Schublade unter dem linken Vordersitz
Wegfahrsperre (elektronisch)	Regionscode " ECE " für Radio	Mit Rückfahrkamerasystem (Ausf.2)

Wärmeschutzverglasung	Ohne Ladekabel	Rückfahrkamera
Ambiente-Beleuchtung Smart Ambient Light	Kein Sonderfahrzeug, Standard-Ausführung	Mit Multifunktionskamera
Anhängerkupplung (Kugelkopf mit elektr. Entriegelung, schwenkbar)	Abwicklung Serie	Scheibenbremsen vorn
Audio-Navigationssystem mit Touchscreen Farbbildschirm	Ohne Individualeinbau	Scheibenbremsen hinten
Dachhimmel schwarz	Variante Grundausstattung	Feststellbremse
Heckklappe/-Deckel elektr. betätigt (öffnen + schliessen, sensorgesteuert)	Dämpfung vorn	Front Assist mit Warnen und Bremsen auf Fahrzeuge, Fußgänger und Radfahrer
Metallic-Lackierung	Ohne Kompensator	Spurhalteassistent
Rückfahrkamera	Außen-Sound Standard	Müdigkeitserkennung
Scheinwerfer Voll-LED	Ohne Car2X	Leichtmetallräder 7 1/2J x 17
Schließ-/Startsystem Kessy Advanced	Ohne connect Paket 1	Reifen 225/45 R17 91W
Ohne Sonderspezifikationen	Batterie 420A (70Ah)	Pannen-Set
Stabilisator vorn	Variant/Avant LEON Sportstourer	Servolenkung, geschwindigkeitsabhängig (Servotronic)
Radstand	Ohne Head-Up Display	Differenzialsperre (XDS) Dynamische Traktions Hilfe
Ohne Stabilisator hinten	Federbereich 15 nur Einbausteuerung keine Bedarfsprognose	Hinterachse "Standard"
Fertigungsablauf Standard	Batterie/Generator Kapazität Standard	Frontantrieb
Einbau Differenzierung für Getriebe "DQ381" -- Fahrzeugteile --	SEAT, S.A., Martorell	Drehstromgenerator 140 A
Ohne alternativ- Antriebssystem	Normalsitze vorn	7-Gang-Automatikgetriebe "A7"
Schriftzugsatz in Grundausführung	Dekor-Einlagen für Konsole	Ohne Aktivkohlebehälter mit SCR
Ohne Fußmatten	4 Zyl. Dieselmotor 2,0L Aggr. 05L.C	Abgaskonzept, EU6 AP
Ohne Bordliteratur	Instrumenteneinsatz, Anzeige in KM/H	Kraftstoffsystem Diesel
Standard-Klimazonen	Ohne Berg-Anfahr/ Abfahrlilfe/ Komfort- fahrhilfe	Start/Stopp-Anlage mit Rekuperation
Gewichtsbereich 8 nur Einbausteuerung keine Bedarfsprognose	Reifen ohne Festlegung der Reifenmarke	Nicht Heissland
BRS für Fahrzeuge ohne E- Antrieb (ESC und eBKV)	Fußhebelwerk "Standard"	DTTC
Spezielles Typschild für EG für M1-Pkw	Standardelektrik	Description not found
Dämpfung hinten, Sportausführung	Linkslenker	
Radschrauben Standard	Fahrzeuge ohne besonderen Produktaufwer- tungsmaßnahmen	