

TILSTANDSRAPPORT

Stamdata

Registreringsnummer	DS60954	Stelnummer	WAUZZZFZ8PP047959		
Mærke	AUDI	Model	Q4 e-tron	Version	50 e-tron quattro
Karrosseritype	Stationcar	Farve	Hvid	Reg. dato	17-04-2023
Drivkraft	El	Drivlinje	4 wheels drive	Gearstype	Automatisk
KM. stand	63774	Antal nøgler	2	Kontraktnummer	5030181
Afliveringsdato	08-05-2026				

Udvendige billeder



Dæk og mønster

Position	Mærke	Størrelse	Slidbane	Dæktype
Venstre, For	Continental	235/55-19	6 mm	Vinter
Venstre, Bag	Continental	255/50-19	6 mm	Vinter
Højre, Bag	Continental	255/50-19	6 mm	Vinter
Højre, For	Continental	235/55-19	6 mm	Vinter

Ekstra hjul

Ekstrahjul tilstede

Nej

Position	Mærke	Dæktype
Ekstrahjul		

Reservedæk og rep. kit

Rep. kit tilstede

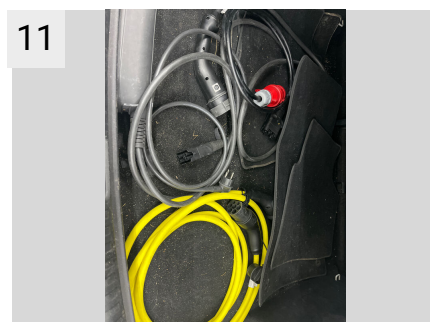
Ikke relevant

Reservehjul tilstede

Ikke relevant

Position	Mærke	Størrelse	Slidbane
Reservehjul		/-	

Præsentationsbilleder



13

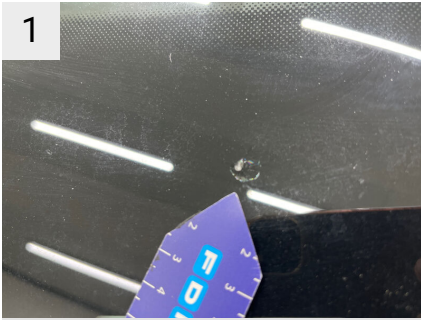


Mangler / Tilstand

Ref	Sted	Del	Type	Handling
-----	------	-----	------	----------

Skader

Ref	Sted	Del	Type	Handling
#1	Forrude	Rude	Risiko for følgeskade	K5
#2	Motorhjelm	Hjelm	Skadet	K3
#3	Front	Forkofanger	Stenslag	K3
#4	V. fordør	Side spejl	Stenslag	K3
#5	V. fordør	Blinklys	Ridser	K2
#6	V. panel	Indstigning Venstre For	Ridser	K3
#7	V. panel	Indstigning Venstre Bag	Stenslag	K3
#8	Bagkofanger	Kofanger	Skadet	K5
#9	H. panel	Indstigning Højre For	Rids	K3
#10	H. forskærm	Skærm	Stenslag	K3
#11	Interiør	Sædebetræk, Venstre For	Total rengøring	K1



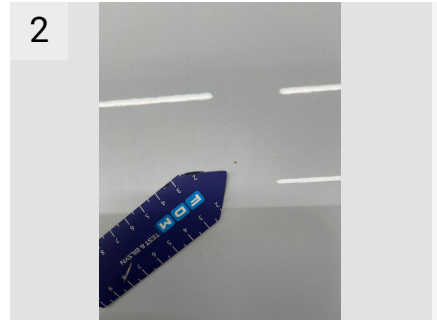
1

Sted Forrude
 Del Rude
 Type Risiko for følgeskade



1A

Sted Forrude
 Del Rude
 Type Risiko for følgeskade



2

Sted Motorhjem
 Del Hjelm
 Type Skadet



2A

Sted Motorhjem
 Del Hjelm
 Type Skadet



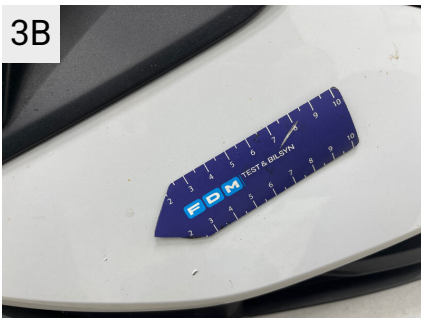
3

Sted Front
 Del Forkofanger
 Type Stenslag



3A

Sted Front
 Del Forkofanger
 Type Stenslag



3B

Sted Front
 Del Forkofanger
 Type Stenslag



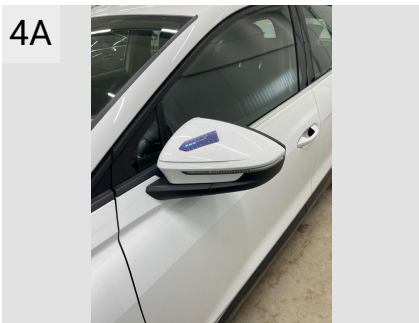
3C

Sted Front
 Del Forkofanger
 Type Stenslag



4

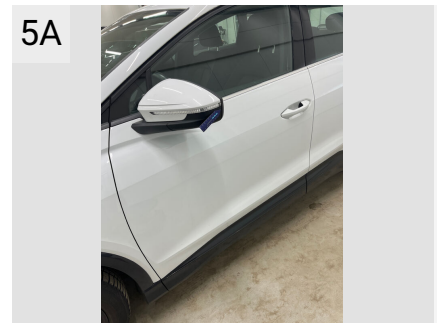
Sted V. fordør
 Del Side spejl
 Type Stenslag



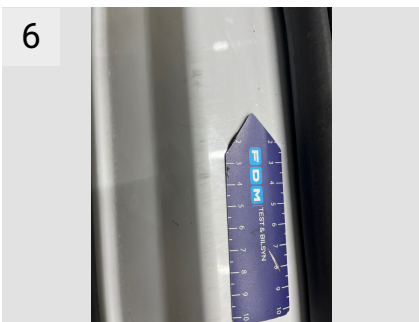
4A
 Sted V. fordør
 Del Side spejl
 Type Stenslag



5
 Sted V. fordør
 Del Blinklys
 Type Ridser



5A
 Sted V. fordør
 Del Blinklys
 Type Ridser



6
 Sted V. panel
 Del Indstigning Venstre For
 Type Ridser



6A
 Sted V. panel
 Del Indstigning Venstre For
 Type Ridser



7
 Sted V. panel
 Del Indstigning Venstre Bag
 Type Stenslag



7A
 Sted V. panel
 Del Indstigning Venstre Bag
 Type Stenslag



8
 Sted Bagkofanger
 Del Kofanger
 Type Skadet



8A
 Sted Bagkofanger
 Del Kofanger
 Type Skadet



8B

Sted Bagkofanger
 Del Kofanger
 Type Skadet



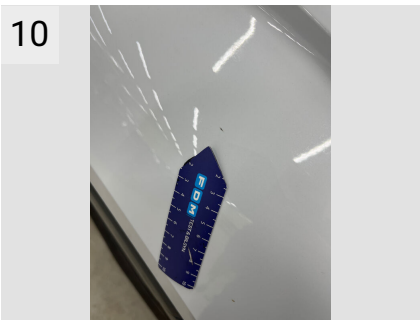
9

Sted H. panel
 Del Indstigning Højre For
 Type Rids



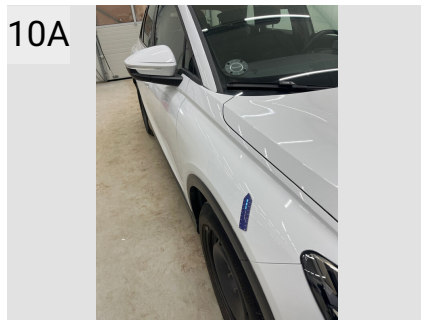
9A

Sted H. panel
 Del Indstigning Højre For
 Type Rids



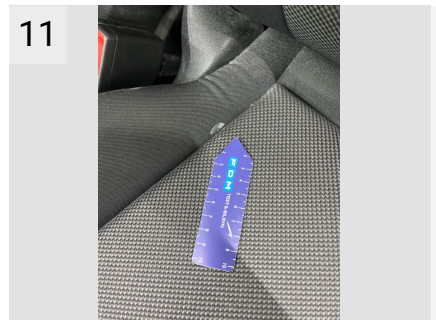
10

Sted H. forskærm
 Del Skærm
 Type Stenslag



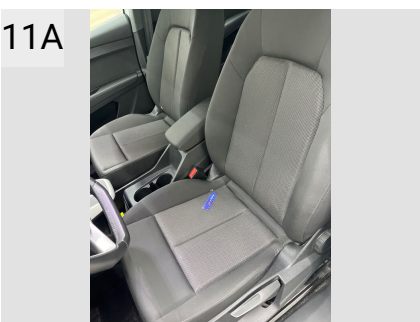
10A

Sted H. forskærm
 Del Skærm
 Type Stenslag



11

Sted Interiør
 Del Sædebetræk, Venstre For
 Type Total rengøring



11A

Sted Interiør
 Del Sædebetræk, Venstre For
 Type Total rengøring

Evt. Mekaniske fejl

Bemærkninger vedr. mekaniske fejl

Fabriksudstyr

Airbag Beifahrerseite abschaltbar	Ohne Spurwechselwarnung, Ausstiegswarnung und Querverkehrsassistent hinten	Digitaler Radioempfang
Airbag Fahrer-/Beifahrerseite	Reifen 235/55 R19 101T / EU vorn Reifen 255/50 R19 103T / EU hinten	SONOS Premium Soundsystem
Akustischer Fußgängerschutz, Außen sound (e-sound)	DC/DC Wandler 3,0 KW	Audi phone box
Anti-Blockier-System (ABS)	Audi pre sense front	12 Volt-Steckdose(n)
Antriebsart: Allradantrieb	LED-Heckleuchten mit beleuchtetem Leuchtenband, dynamischem Blinklicht und dynamischer Lichtinszenierung	Audi connect Remote & Control für MMI plus und pro
Audi connect (Notruf- und Assistance-System)	Einton-Signalhorn	Audi connect Remote & Control für MMI plus und pro
Audi connect (Remote / Control)	Komfortpaket	Audi connect Navigation & Infotainment plus
Ausstattungs-Paket: Advanced	Klimatisierungspaket	Smartphone-Interface
Außenspiegel Wagenfarbe	MMI pro	Audi virtual cockpit plus
Dachhimmel Stoff	Assistenzpaket plus	Kamerabasierte Verkehrszeichenerkennung
Dachreling (Aluminium)	Erweiterte Tagfahrlichtschaltung	MMI Navigation plus mit MMI touch
Elektromotor 220 kW (cont. 77 kW)	Audi AG	MMI Navigation pro
Elektron. Stabilitäts-Programm (ESP)	schwarz silber-schwarz/schwarz-schwarz/schwarz/stahlgrau	Parkassistent plus mit Einparkhilfe mit Umgebungsanzeige
Fahrassistenz-System: Ausweich-Assistent	Ohne Memory-Funktion	Reifendruck-Kontrollanzeige
Fahrassistenz-System: Bremsassistent (Audi pre sense front)	Ohne Lenkradheizung	Akzentflächen schwarz matt
Fahrassistenz-System: Spurverlassenswarnung	Serienqualität	Akzentflächen schwarz matt
Fahrassistenz-System: Verkehrszeichenerkennung	Typprüf land Dänemark	Akzentflächen schwarz matt

Fensterheber elektrisch vorn + hinten	Bauteilesatz ohne länderspezifische Bauvorschrift	Dekoreinlage Haptiklack schwarz
Frontscheibe Klarglas	Betriebserlaubnis Nachtrag	Akzentflächen schwarz matt
Fußmatten Velours	Keine Aktionsausführung	Akzentflächen schwarz matt
Geschwindigkeits-Begrenzeranlage	Regionscode " ECE " für Radio	Akzentflächen schwarz matt
Getriebe für Elektrofahrzeug	Kein Sonderfahrzeug, Standard-Ausführung	Adaptiver Geschwindigkeitsassistent mit Geschwindigkeitsbegrenzer
Glanz-Paket	Abwicklung Serie	Adaptiver Geschwindigkeitsassistent mit Geschwindigkeitsbegrenzer
HV-Batterie 82 kWh brutto / 77 kWh netto	advanced	Airbags vorn, Beifahrerairbag deaktivierbar
Innenausstattung: Dekoreinlagen Haptiklack, schwarz	FOD Funktionen online verfügbar	Seitenairbags vorn mit Kopfairbagsystem und Interaktionsairbag vorn
Isofix-Aufnahmen für Kindersitz an Beifahrersitz und Rücksitz	Räder der Serie	Airbags vorn, Beifahrerairbag deaktivierbar
Karosserie: 4-türig	Ohne Parkassistent / Garagenpilot	Komfortmittellarmlehne vorn
Komfort-Standklimatisierung	Ländergruppe A	Dachhimmel in Stoff in spezifischer Farbe
Kontrast-Lackierung	Dämpfung vorn	Fußmatten vorn und hinten
Kopf-Airbag-System (Sideguard)	Drehmoment 460 Nm Grundmotor ist: N23/N11/N12	Fußmatten vorn und hinten
Ladedose (AC / DC)	LTE-Unterstützung für Audi phone box	Komfort Standklimatisierung
Ladekabel mit Typ 2-Stecker (Mode 3)	Fahrzeuge mit besonderen Produktaufwertungsmaßnahmen	Kältemittel R744
Licht- und Regensensor	Ohne Car2X	Wärmepumpe
Mittelarmlehne vorn Komfortausstattung	Leergewichtsbereich Standard	Sitzheizung vorn
On-Board-Ladegerät (bis 11 kW)	Kurzheck	Stoff Index
Progressivlenkung	3-Zonen-Komfortklimaautomatik	Normalsitze vorn
Radstand 2764 mm	Augmented-Reality-Head-up-Display	Vordersitze manuell einstellbar
Reifenkontroll-Anzeige	Federbereich 08 nur Einbausteuerung keine Bedarfsprognose	Vordersitze manuell einstellbar
Rücksitzlehne geteilt/klappbar	Elektro-Motor maximale konsolidierte höchste Nutzleistg. 220 KW Grundmotor ist: N23/T9W	Vordersitze manuell einstellbar
Seitenairbag vorn	Elektro-Motor Aggr.0EH.A und 0EJ.B	4-Wege-Lendenwirbelstütze für die Vordersitze

Seitenairbag vorn mitte (Interaktionsairbag)	Ohne Wandhalterung	4-Wege-Lendenwirbelstütze für die Vordersitze
Sitzbezug / Polsterung: Stoff Index	Volkswagen Sachsen GmbH, Zwickau	Rücksitzlehne umklappbar
Standard-Fahrwerk	Ohne Ablagepaket	Kopfstützen vorn
Steckdose (12V-Anschluß) in Mittelkonsole vorn	Ohne Aluminiumoptik im Interieur	Komfortschlüssel ohne Safelock
Tagfahrlicht LED	Innenbeleuchtung	Elektrische Gepäckraumklappe mit sensorgesteuerter Gepäckraumverriegelung
Wegfahrsperre (elektronisch)	Ohne Ambientebeleuchtung außen	Kindersicherung elektrisch betätigt
Wärmeschutzverglasung grün getönt	Softwareverbund Ausführung 10	Gurtkontrolle, E-Kontakt vorn und hinten, optisch und akustisch
Akustikglas Türscheiben vorn	Ohne Garagentoröffner	Innenspiegel automatisch abblendend, rahmenlos
Anhängerkupplung (Kugelkopf schwenkbar)	Pedalerie und Fußstütze Standard	Wegfahrsperre elektronisch
Assistenz-Paket plus	Ausstattungspaket Dänemark	Akustisches Fahrzeug-Warnsystem
Audi connect (Internetbasierende Dienste)	Ausstattungspaket Dänemark	Kindersitzbefestigung i-Size auf der Beifahrerseite und i-Size und Top Tether auf den äußeren Fondsitzen
e-tron Aufladesystem	Sondersteuerung	Verbandmaterial mit Warndreieck und Warnwesten
Gepäckraumklappe elektr. betätigt (öffnen + schliessen) mit sensorgesteuerter Entriegelung	Sondersteuerung I/VP	Rückfahrkamera
Heizungs-/Klimaanlage: Wärmepumpe	interne Steuerungsnummer	Trommelbremsen hinten
Klima-Paket	Rechtsverkehr	Scheibenbremsen vorn, 18 Zoll
Komfort-Paket	Linksklenker	gesetzlicher Notruf
Lenkrad (Sport/Leder - Doppelspeichen, oben / unten abgeflacht) mit Multifunktion und Schaltfunktion	Serviceanzeige 2 Jahre (fest) ohne km Elektro-Fahrzeug	Ausweichassistent und Abbiegeassistent
Matrix-LED-Scheinwerfer	Modellbezeichnung und Technologieschriftzug	Komfortfahrwerk
Metallic-Lackierung	Komfortpaket	Komfortfahrwerk
Multi-Media-Interface MMI Navigation Pro mit MMI Touch	Smartphone-Paket	Stabilisator vorn
Schließ-/Startsystem Advanced Key (Komfortschlüssel)	Glanzpaket	Stabilisator hinten
Sitzheizung vorn	Nichtraucherausführung	Adaptiver Geschwindigkeitsassistent mit Geschwindigkeitsbegrenzer

Smartphone-Paket	Klimatisierungspaket	Spurverlassenswarnung
Sound-System Sonos Premium	Interieur mit Normalsitzen in Stoff schwarz	Räder, 5-W-Speichen-Aero, graphitgrau, glanzgedreht, 8,0Jx19, Reifen 235/55 255/50 R19
Fertigungsablauf Standard	Normalsitze vorn	Doppelspeichen-Sportlederlenkrad, oben und unten abgeflacht, mit Multifunktion und Schaltwippen
o.b.Abgas	Ausstattung 1	Progressivlenkung
Antriebssystem BEV	Assistenzpaket plus	Progressivlenkung
Mit spez.Schilder/Aufkleber Sicherheitszertifikate f.Dänemark	Assistenzpaket Schutz- und Warnsysteme	Progressivlenkung
Bordliteratur in Dänisch	interne Steuerungsnummer	quattro
Gewichtsbereich 10 nur Einbausteuerung keine Bedarfsprognose	interne Steuerungsnummer	quattro
spezielles Typschild EU	Gletscherweiß Metallic	Zellmodul A
Abdeckungen für Leichtmetallräder	Kontrastlackierung	Hochvolt-Batterie 82 kWh (brutto)
Radschrauben Standard	Gletscherweiß Metallic	Batterie 320A (49Ah)
Bordwerkzeug	Gletscherweiß Metallic	DC Batterieladung (Ausf. 3)
Zus. Triebwerks-Unterschutz	Gletscherweiß Metallic	Industriestecker CEE 16A, 400V, lang und gerade, für das e-tron Ladesystem
Fahrzeugklassen-Differenzierung -89A-	Anhängevorrichtung	Ladekabel Mode 3 für öffentliches Laden 22 kW (AC)
Ohne Audi drive select	Projektionsleuchte in den Außenspiegeln	e-tron Ladesystem kompakt
Ohne zusätzliche Bereifung	Außenspiegel Fahrerseite asphärisch, Beifahrerseite konvex	On-board-Ladegerät bis 11 kW (AC)
Kennzeichenträger vorn und hinten (ECE)	Außenspiegel Fahrerseite asphärisch, Beifahrerseite konvex	Ladedose Combo 2 (EU)
Ohne Trennwand	Außenspiegelgehäuse in Wagenfarbe	Getriebe für Elektroantrieb (1-Gang)
Ohne Dacheinsatz (Volldach)	Dachreling aus Aluminium	Getriebe für Elektroantrieb (1-Gang)
Ohne Ladeboden	UWB fähiges Land und Trägerfrequenz 433,92 bis 434,42Mhz	Standard-Klimazonen
Dreip.Automatikgurte vorn mit Gurt- und Endbeschlagstraffer und Höheneinstellung	Matrix LED-Scheinwerfer mit digitalen Lichtsignaturen, dynamischer Lichtinszenierung und dynamischem Blinklicht	EBJA

Ohne besondere Karosseriemaßnahmen	Matrix LED-Scheinwerfer mit digitalen Lichtsignaturen, dynamischer Lichtinszenierung und dynamischem Blinklicht	EBRA
Folienbeklebung	Matrix LED-Scheinwerfer	interne Steuerungsnummer
Getriebe Übersetzung 9,953 und 11,532	Matrix LED-Scheinwerfer mit digitalen Lichtsignaturen, dynamischer Lichtinszenierung und dynamischem Blinklicht	Ohne UNECE CS&SU
Ohne Feuerlöscher	Kamerabasierte Verkehrszeichenerkennung	Description not found
Basis	Scheinwerfer-Reinigungsanlage	Anhængertræk, svingbart
Außenspiegel elektrisch einstell-, beheiz- und anklappbar, beidseitig automatisch abblendend	Heckscheiben-Wisch-Waschanlage mit Intervallschaltung	Gletsjerhvid Metallak
Haushaltsstecker Typ K (Dänemark) für das e-tron Ladesystem	Stoßfänger advanced	Technology selection
Ohne Belederung	Klarglas	Forreste dørruder med akustikglas
Ohne Einstiegsleisten	Klarglas	SONOS Premium Soundsystem
Plattformgruppenklasse 2	Frontscheibe in Wärmeschutzverglasung	Styrekode YEZ
Ohne Audi pre sense basic und pre sense rear	Akustikverglasung für Türscheiben vorn	