

TILSTANDSRAPPORT

Stamdata

Registreringsnummer	EB61079	Stelnummer	JSAAZCA3S00517047		
Mærke	SUZUKI	Model	SWIFT	Version	1,2 Hybrid 5-dørs
Karrosseritype	Hatchback	Farve	Orange	Reg. dato	31-03-2021
Drivkraft	Benzin	Drivlinje	Front wheel drive	Geartype	Manuel
KM. stand	39714	Antal nøgler	2	Kontraktnummer	5056896
Afleveringsdato	22.05.2026				

Udvendige billeder



Dæk og mønster

Position	Mærke	Størrelse	Slidbane	Dæktype
Venstre, For	Bridgestone	185/55-16	5 mm	Sommer
Venstre, Bag	Bridgestone	185/55-16	5 mm	Sommer
Højre, Bag	Bridgestone	185/55-16	5 mm	Sommer
Højre, For	Bridgestone	185/55-16	5 mm	Sommer

Ekstra hjul

Ekstrahjul tilstede Nej

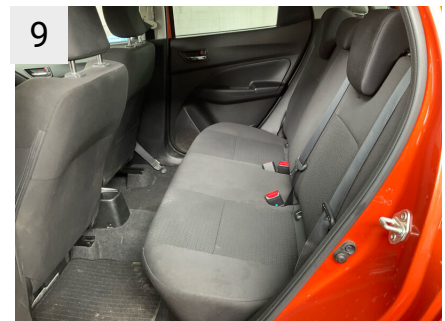
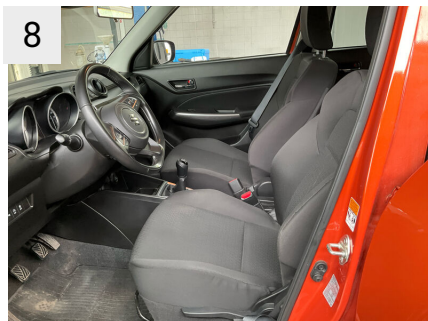
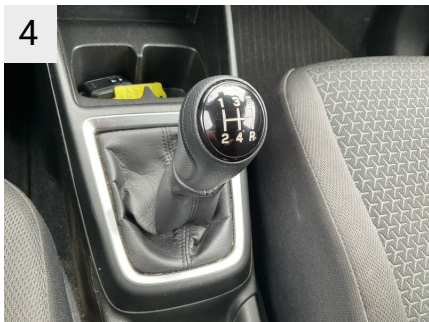
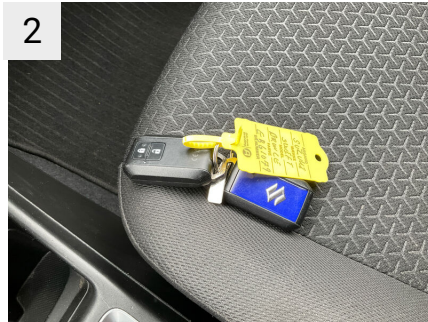
Position	Mærke	Dæktype
Ekstrahjul		

Reservedæk og rep. kit

Rep. kit tilstede Ja Reservehjul tilstede Ikke relevant

Position	Mærke	Størrelse	Slidbane
Reservehjul		/-	

Præsentationsbilleder



Mangler / Tilstand

Ref	Sted	Del	Type	Handling
-----	------	-----	------	----------

Skader

Ref	Sted	Del	Type	Handling
#1	Fælge	Fælg Højre, Bag	Ridset	K3
#2	Front	Forkofanger	Rids	K4
#3	V. bagdør	Dør	Rids	K4
#4	V. fordør	Dør	Bule(r)	K4
#5	Bagkofanger	Kofanger	Mekanisk fejl	K4



1
 Sted Fælge
 Del Fælg Højre, Bag
 Type Ridset



2
 Sted Front
 Del Forkofanger
 Type Rids



2A
 Sted Front
 Del Forkofanger
 Type Rids



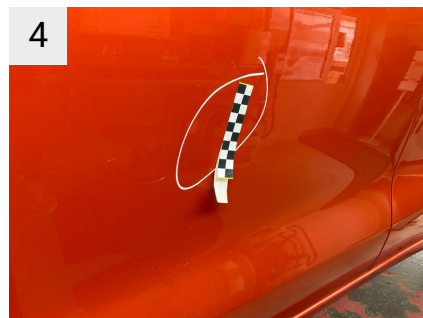
3

Sted	V. bagdør
Del	Dør
Type	Rids



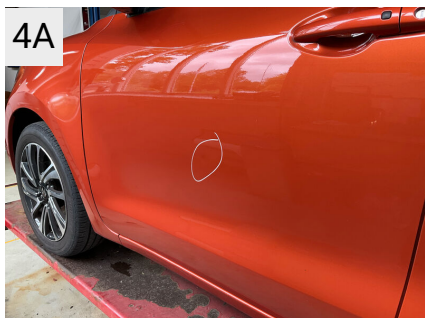
3A

Sted	V. bagdør
Del	Dør
Type	Rids



4

Sted	V. fordør
Del	Dør
Type	Bule(r)



4A

Sted	V. fordør
Del	Dør
Type	Bule(r)



5

Sted	Bagkofanger
Del	Kofanger
Type	Mekanisk fejl



5A

Sted	Bagkofanger
Del	Kofanger
Type	Mekanisk fejl



5B

Sted	Bagkofanger
Del	Kofanger
Type	Mekanisk fejl

Evt. Mekaniske fejl

Bemærkninger vedr. mekaniske fejl

Fabriksudstyr
