

# TILSTANDSRAPPORT

## Stamdata

Registreringsnummer	ED66566	Stelnummer	U5YH581AGNL029514		
Mærke	KIA	Model	CEED	Version	1.6 GDI Plug-in Hybrid Stationscar DCT 6
Karrosseritype	Stationcar	Farve	Blå	Reg. dato	27-06-2022
Drivkraft	Benzin	Drivlinje	Front wheel drive	Gearstype	Automatisk
KM. stand	63222	Antal nøgler	2	Kontraktnummer	5059813
Afliveringsdato	27-05-2026				

## Udvendige billeder



## Dæk og mønster

Position	Mærke	Størrelse	Slidbane	Dæktype
Venstre, For	Michelin	205/55-16	5 mm	Sommer
Venstre, Bag	Michelin	205/55-16	5 mm	Sommer
Højre, Bag	Michelin	205/55-16	5 mm	Sommer
Højre, For	Michelin	205/55-16	5 mm	Sommer

## Ekstra hjul

Ekstrahjul tilstede  Nej

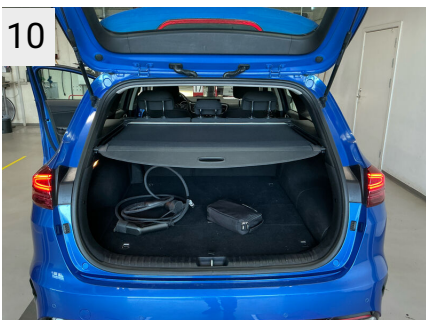
Position	Mærke	Dæktype
Ekstrahjul		

## Reservedæk og rep. kit

Rep. kit tilstede  Ja  Reservehjul tilstede  Ikke relevant

Position	Mærke	Størrelse	Slidbane
Reservehjul		/-	

## Præsentationsbilleder



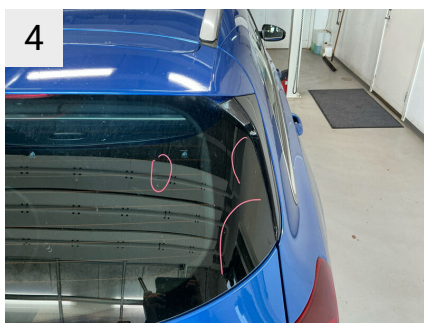


## Mangler / Tilstand

Ref	Sted	Del	Type	Handling
-----	------	-----	------	----------

## Skader

Ref	Sted	Del	Type	Handling
#1	Front	Forkofanger	Stenslag	
#2	Motorhjelm		Stenslag	
#3	Forrude		Stenslag	
#4	Bagklap	Bagrude	Ridser	K5
#5	Front	Forkofanger	Afskrabning	K4
#6	V. fordør	Dør	Bule(r)	K3
#7	V. panel	Indstigning Venstre Bag	Bulet/Ridset	K3
#8	Fælge	Fælg Højre, Bag	Irret	K4



Sted	Bagklap
Del	Bagrude
Type	Ridser



Sted	Bagklap
Del	Bagrude
Type	Ridser



Sted	Front
Del	Forkofanger
Type	Afskrabning



Sted	Front
Del	Forkofanger
Type	Afskrabning



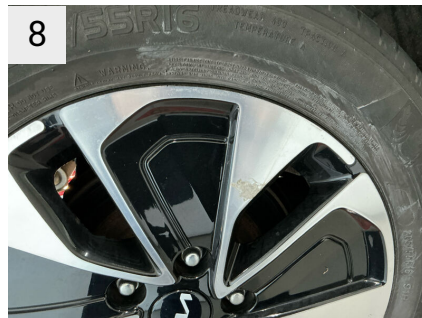
Sted	V. fordør
Del	Dør
Type	Bule(r)



Sted	V. panel
Del	Indstigning Venstre Bag
Type	Bulet/Ridset



Sted	V. panel
Del	Indstigning Venstre Bag
Type	Bulet/Ridset



Sted	Fælg
Del	Fælg Højre, Bag
Type	Irret

## Evt. Mekaniske fejl

---

Bemærkninger vedr. mekaniske fejl

## Fabriksudstyr

---