

TILSTANDSRAPPORT

Stamdata

Registreringsnummer	DW96626	Stelnummer	W1K4F8FB2RJ553253		
Mærke	MERCEDES-BENZ	Model	B-Klasse	Version	250 e 8G-DCT
Karosseritype	Stationcar	Farve	Sort	Reg. dato	02-10-2023
Drivkraft	Benzin	Drivlinje	Front wheel drive	Geartype	Automatisk
KM. stand	138984	Antal nøgler	2	Kontraktnummer	5040624
Afleveringsdato	27-05-2026				

Udvendige billeder



Dæk og mønster

Position	Mærke	Størrelse	Slidbane	Dæktype
Venstre, For	Michelin	205/55-17	4 mm	Sommer
Venstre, Bag	Michelin	205/55-17	4 mm	Sommer
Højre, Bag	Michelin	205/55-17	4 mm	Sommer
Højre, For	Michelin	205/55-17	4 mm	Sommer

Ekstra hjul

Ekstrahjul tilstede

Nej

Position	Mærke	Dæktype
Ekstrahjul		

Reservedæk og rep. kit

Rep. kit tilstede

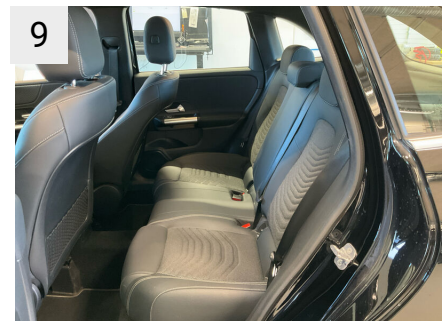
Ikke relevant

Reservehjul tilstede

Ikke relevant

Position	Mærke	Størrelse	Slidbane
Reservehjul		/-	

Præsentationsbilleder



Mangler / Tilstand

Ref	Sted	Del	Type	Handling
-----	------	-----	------	----------

Skader

Ref	Sted	Del	Type	Handling
#1	Fælge	Fælg Højre, For	Ridset	K3
#2	Forrude	Rude	Stenslag	K4
#3	Bagkofanger	Kofanger	Ridser	K4



Sted	Fælge
Del	Fælg Højre, For
Type	Ridset



Sted	Fælge
Del	Fælg Højre, For
Type	Ridset



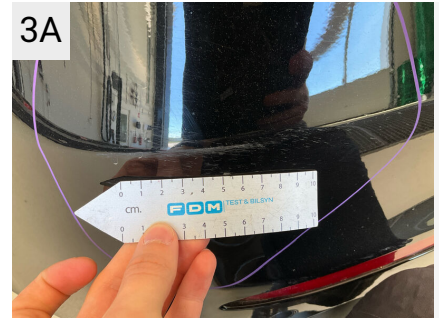
Sted	Forrude
Del	Rude
Type	Stenslag



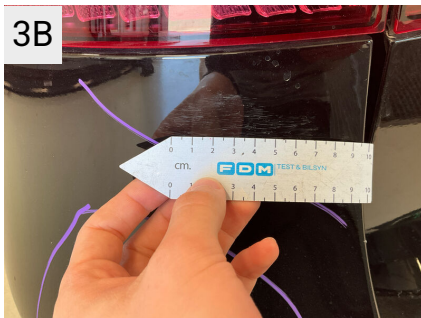
2A
 Sted Forrude
 Del Rude
 Type Stenslag



3
 Sted Bagkofanger
 Del Kofanger
 Type Ridser



3A
 Sted Bagkofanger
 Del Kofanger
 Type Ridser



3B
 Sted Bagkofanger
 Del Kofanger
 Type Ridser

Evt. Mekaniske fejl

Bemærkninger vedr. mekaniske fejl

Fabriksudstyr

Airbag Beifahrerseite
abschaltbar

Airbag Fahrer-
/Beifahrerseite

EUROPA

NACHTSCHWARZ UNILACK

VORRUESTUNG FUER LIVE TRAFFIC
INFORMATION

HERMES- KOMMUNIKATIONSMODUL LTE

Akustischer Umfoldschutz (Außenound)	STEUERCODE VERTRIEB	SMARTPHONE-INTEGRATION CARPLAY
DAB-Tuner (Radioempfang digital)	STEUERCODE - HERMES 2.1B - LANDSAMMLER	SMARTPHONE INTEGRATION ANDROID AUTO
Design- und Ausstattungslinie Progressive	WIPPS-LAENDER WEU+COC	GESCHWINDIGKEITSZEICHENERKENNUNG
Elektromotor 75 kW (Hybridantrieb)	BUENDLER MODE 3-KABEL	FESTPLATTEN-NAVIGATION
Elektromotor 80 kW (Hybridantrieb)	KLIMAUMFAENGE FUER KALTE LAENDER	AKTIVER PARKASSISTENT
Fahrassistenz-System: Agility Select / Dynamic Select (Fahrmodusshalter)	KINDERERKENNUNG IM VERRIEGELTEN FZG.	MBCONNECT - EV-FUNKTIONEN (HERMES)
Fahrassistenz-System: aktiver Bremsassistent	STEUERCODE VERTRIEB	MB-CONNECT-DIENSTE FUER NAVIGATION
Fahrassistenz-System: aktiver Spurhalteassistent	UMSTELLUNG LENKRADBEDIENUNG ASSISTENZSYSTEM	MBCONNECT KONNEKTIVITAET UND LADEN PLUS
Fahrassistenz-System: Geschwindigkeitslimit-Assistent	COC-PAPIER EURO6 TECH.OHNE ZULASS.BESCHEIN. TEIL 2	KONNEKTIVITAETSPAKET PREMIUM
Fahrzeug Setup (Onlinedienste / Apps)	ABWEICHENDE VIN MIT MODELLJAHR	REIFENDRUCKKONTROLLE (RDK) HIGH LINE / MID LINE
Fahrzeug-Monitoring (Fahrzeugortungssystem)	IDENTIFIZIERUNGSSCHILD UNTER WINDSCHUTZSCHEIBE	ZENTRALDISPLAY MID (9 ZOLL BIS 11,5 ZOLL)
Getriebe 8-Gang - Doppelkupplungsgetriebe DCT	STEUERCODE-TECHNISCHE WEITERENTWICKLUNG AGGREGAT	ZIERTEILE - KUNSTSTOFF FIM STARPATTERN (2C53)
Getränkehalter vorn (doppelt)	FAHRWERKMASSNAHMEN FUER SCHLECHTWEGELAENDER	KNIEBAG
Hybrid 160 kW (Motor 1,3 Ltr. - 120 kW)	HYBRID-BATTERIE 2P100S+	DISTRONIC PRO FUNKTION AKTIV
Karosserie: 5-türig	SALES CODE	BEIFAHRERSITZ MIT GEWICHTSERKENNUNG
Keyless Go Startanlage	BAUREIHE 247	ROLLOFACH GESCHLOSSEN
Knieairbag Fahrerseite	LIMOUSINE	DACHINNENVERKLEIDUNG STOFF SCHWARZ
Kommunikationsmodul (LTE) Vorbereitung Mercedes me connect	GETRIEBE AUTOMATISCH	FUSSMATTEN -VELOURS
Kopf-Airbag-System (Windowbag)	HINTERACHSE	KLIMATISIERUNGSAUTOMATIC
Mercedes-Benz Notrufsystem	STEUERCODE FUER SERVICEINTERVALL 25000 KM	KAELTEMITTEL ALTERNATIV
Modellpflege mit Code	STEUERCODE SPURKORREKTUR UEB. LENKEINGRIFF	SITZHEIZUNG FAHRERSITZ LINKS UND RECHTS
Multimediasystem MBUX (Digitales Multimedia-System)	LINKS-LENKUNG	STOFF - SCHWARZ / ANTHRAXIT
Otto-Partikelfilter (OPF)	SOFTWARE FRESH-UP 5.2	SITZTYPVARIANTE 2
Reifendruck-Kontrollsystem	AUSSTATTUNGS-PAKET - ENTRY	GEPAECKNETZE AN FAHRERLEHNEN LI UND RE
Rücksitzlehne geteilt / klappbar	STEUERCODE VERTRIEB	LORDOSENVERSTELLUNG

Schadstoffarm nach Abgasnorm Euro 6d	STEUERCODE VERTRIEB	DURCHLADEMOEGlichkeit
Scheibenwischer mit Regensensor	SOMMERREIFEN	AUTOMATISCHE RUECKWANDTUER
Seitenairbag (Sidebag) vorn	RADGROESSE 17" RUNDUM VARIANTE 1	FONDGURTSTATUSANZEIGE
Servolenkung	SPEED- + LOADINDEX 91W	SONNENBLLENDE MIT ZUSATZFUNKTION
Sprachbediensystem Erweiterte Funktionen (MBUX)	VORDERACHSHAELFTE LINKS	EINBRUCH- UND DIEBSTAHLWARNANLAGE BASIS (EDW)
Start/Stop-Anlage	VORDERACHSHAELFTE RECHTS	INNENRAUMABSICHERUNG
Steckdose (12V-Anschluß) im Fond	TECHN. VORRUESTUNG FUER DISTRONIC ABRUF	AUSSENGERAEUSCH-SOUNDGENERATOR FUER HYBRIDE UND EV
Tagfahrlicht LED	AEJ 23/1	DOPPELCUPHOLDER
Tempomat	AEJ 23/1	I-SIZE-MARKING (ISOFIX-NACHFOLGER)
Touchpad (Mittelkonsole)	GERAEUSCHVORSCHRIFT NACH ECE R51-3	RUECKFAHRKAMERA
USB-Anschluss im Fond	SCHLUESSELLOSE VERMIETUNG	RATING LAENDERSET EURO-NCAP
Vorrüstung Mercedes me Charge	DIEBSTAHLSCHUTZ-PAKET	KOLLISIONSWARNER M. AKTIVEM BREMSEINGRIFF FCW-STOP
Aktiver Abstands-Assistent Distronic	LICHT- UND SICHTPAKET	INNENSPIEGEL ABBLENDBAR
Aufladesystem Wechselstrom (AC) mit 11 kW Ladeleistung	SPIEGEL PAKET	KOMFORTFAHRWERK
Ausstattungs-Paket: Advanced	URBAN- / PROGRESSIVE-PAKET	AKTIVER SPURHALTE-ASSISTENT (KAMERA)
Diebstahlschutz-Paket	SITZKOMFORT-PAKET	LM-RAD 10-SPEICHEN DESIGN 17" RUNDUM
Klimaautomatik (Thermotronic)	ZUSAETZLICHE USB ANSCHLUESSE	LM-RAD 10-SPEICHEN DESIGN 17" RUNDUM
Smartphone integriert	KONNEKTIVITAETSPAKET PREMIUM	LM-RAD 10-SPEICHEN DESIGN 17" RUNDUM
Model: Limousine B 250 e	STEUERCODE VERTRIEB	TIREFIT
WS-IC: 0	EINPARK-PAKET	SPORT-LENKRAD - SPALTLEDER GLATT
BEDIENUNGSANLEITUNG U. SERVICEHEFT-DAENISCH	STEUERCODE VERTRIEB	LENKRADSCHALTTASTEN / LENKRADSCHALTPADDEL-LACKIERT
PRODUKTIONSSTANDORT FAHRZEUG RASTATT	STEUER-CODE UMSTELLUNG WLTP MIT RDE	MULTIFUNKTIONSFACH RECHTS
LAND-SAMMLER FUER RED-ZERTIFIZIERUNG F. HU ECE	KUEHLERJALOUSIE	FAHRPROGRAMMWAHLSCHALTER (AGILITY SELECT)
HU-LAENDERSET FUER ECE (NTG7)	KUEHLERJALOUSIE OBEN	LADEKABEL MODE3 (TYP 2, 3X16A, 11KW) 4M
LICHTMASCHINE 14V 150A	GPS ANTENNE	AC-LADEFUNKTION MIT 11 KW LADELEISTUNG
KOMMUNIKATIONSMODUL ECE-AUSFUERUNG	AUSSENSPIEGEL LI. U. RE. ABKLAPPBAR	FAHRZEUGS. XEV-LADEDOSE COMBO2 / TYP2
FAHRZEUGBEWACHSUNG	AUSSENSPIEGEL LI. U. RE. ABKLAPPBAR	DOPPELKUPPLUNGSGETRIEBE AUTOMATISCH 8-GANG
MB-MOBIL MIT DSB UND GGD	SCHEINWERFER LED STATISCH RECHTSVERKEHR	ABGASREINIGUNG EURO 6 TECHNIK

STOFF	AUTOMATISCHE FERNLICHTSCHALTUNG (IHC)	KRAFTSTOFFTANKSYSTEM FUER EU6D-NORM
SPRACHE KOMBIINSTRUMENT/ HU - DAENISCH	REGENSENSOR	HUBRAUM 1,4 LITER
HOTEND TECHNIK TYP II-B	DIGITALER RADIO-STANDARD DAB (DIGI. AUDIO BROADC.)	R4-OTTOMOTOR M282
COLDEND TECHNIK TYP 0	VORRUESTUNG DIGITALER RADIO-STANDARD DAB	HYBRID-FAHRZEUG
MEHRJAEHRIGE KOSTENFREIE KARTENDATEN-UPDATES	VORRUESTUNG FUER NAVIGATIONSNACHRUESTUNG	Standardpakke
DAENEMARK	SMARTPHONE-INTEGRATIONSPAKET	Progressive Advance
CONNECT 20 MID (NTG7)	ECALL-NOTRUFSYSTEM (HERMES)	

INDEPENDENT BATTERY CERTIFICATE



CERTIFICATE NUMBER: 3061394E-B261-4758-9B92-0B0375BCF1E4

VEHICLE

BRAND: Mercedes-Benz
MODEL: B 250 - 15,6 kWh

MILEAGE: 138,984 km
VIN: W1K4F8FB2RJ553253

EXECUTED BY: FDM-AYVENS-SVENSTRUP

DATE AND TIME:
28/05/2026, 12:36

RESULTS

Independent
STATE OF HEALTH (SOH)

93.9 %

ENERGY

10kWh | 11kWh



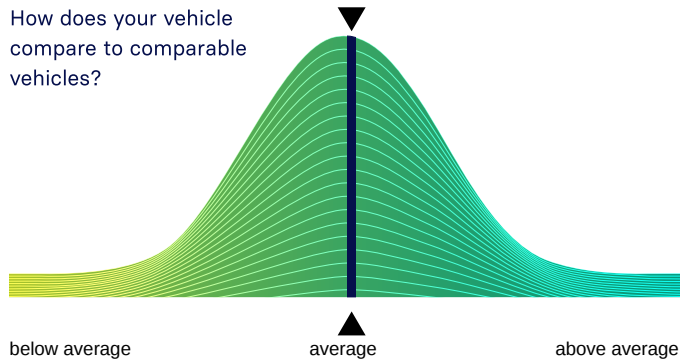
WLTP RANGE

66km | 70km

RATING

BENCHMARKING

How does your vehicle compare to comparable vehicles?



CHECKS

- Battery Management System (BMS) ✓
- Battery Sensor ✓
- Battery Measurements ✓
- Battery Cell Voltages ✓
- Vehicle Communication ✓



SCAN FOR DETAILS

EVALUATION

GOOD HEALTH - NO ABNORMALITIES DETECTED

Based on the detailed battery diagnostics performed with the AVILOO FLASH Test, we hereby certify that the drive battery of this vehicle is in good condition.

The drive battery is therefore officially AVILOO Certified.

Marcus Berger

Dr. Marcus Berger, CEO



ENERGY

	Gross	Net (Nominal)	Usable
Current:	14.6kWh	10.0kWh	10.0kWh
New:	15.6kWh	10.6kWh	10.6kWh

RANGE

	WLTP	Typical
Current:	66km	41km
New:	70km	44km

EXECUTION PROTOCOL

AVILOO Box connected.	12:36:17
FLASH Test started.	✓
Vehicle detected.	✓
Starting data acquisition.	✓
Finished data acquisition.	✓
Analyzing data.	✓
Analysis completed.	✓

SENSORS

Voltage Sensor	✓
Current Sensor	✓
Temperature Sensors	✓
Cell Voltage Sensors	✓

BMS

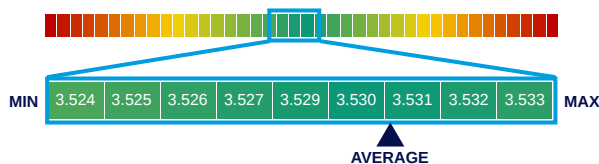
	Value	Status
BMS State of Charge (SoC)*:	0%	
SoC calculation accuracy:		✓
BMS State of Health (SoH)*:	95%	
SoH calculation accuracy:		✓

MEASUREMENTS

	Min	Max	Delta	Status
Battery Temperature	14.9°C	15.0°C	0.1°C	✓
Cell Voltage	3.524V	3.533V	9mV	✓
Pack Voltage	352.8V			
Average Current	-0.0A			

CELL VOLTAGES DIAGRAM

	1	2	3	4	5	6	7	8	9	10	11	12	13	14	15	16	17	18	19	20
1 - 20	3.527	3.525	3.527	3.526	3.527	3.530	3.529	3.527	3.530	3.527	3.529	3.526	3.530	3.532	3.529	3.527	3.530	3.530	3.533	3.527
21 - 40	3.530	3.531	3.530	3.532	3.527	3.533	3.531	3.526	3.525	3.527	3.527	3.529	3.529	3.533	3.527	3.531	3.530	3.529	3.530	3.530
41 - 60	3.530	3.530	3.532	3.533	3.524	3.527	3.530	3.529	3.530	3.531	3.529	3.527	3.530	3.530	3.530	3.530	3.529	3.527	3.529	3.529
61 - 80	3.529	3.529	3.530	3.530	3.529	3.527	3.533	3.529	3.530	3.527	3.527	3.529	3.531	3.533	3.531	3.531	3.529	3.529	3.530	3.530
81 - 100	3.529	3.531	3.530	3.526	3.530	3.529	3.531	3.529	3.529	3.532	3.531	3.530	3.530	3.532	3.531	3.529	3.532	3.532	3.531	3.530



*The values shown here were read directly from the vehicle's battery management system (BMS) and are calculated and provided by the vehicle manufacturer. The State of Health (SoH) displayed corresponds to the value reported by the BMS and is CARA-certified.

DISCLAIMER: The test result includes the currently calculated state of health (SoH) of the drive battery. The determination is based on data provided by the vehicle. These are evaluated by AVILOO's algorithms using statistical and analytical models. Manipulation of the data in the control unit leads to an incorrect result. The indicated SoH has a technically induced fluctuation range (deviation) of no more than 3% in at least 95% of reference measurements. It should be noted that this tolerance applies to the SoH determination at the cell level and not to the SoH of the entire battery. This is because the state of charge of individual cells may vary, which can negatively affect the current SoH of the battery. However, this can be compensated by the Battery Management System (BMS) or during a calibration. The result reflects the condition of the battery at the time of the test. No conclusions can be drawn about the future state of health of the battery from this. Statements about mechanical damage or external influences are not part of this diagnosis.