

TILSTANDSRAPPORT

Stamdata

Registreringsnummer	DT47042	Stelnummer	JMZDR1WBJ00208303	Reg. Attest	ikke tilstede
Mærke	MAZDA	Model	MX-30	Version	e-Skyactiv 5-dørs FWD Aut.
Karosseritype	Stationcar	Farve	Hvid	Reg. dato	09-06-2023
Drivkraft	El	Drivlinje	Front wheel drive	Geartype	Automatisk
KM. stand	42133	Antal nøgler	2	Servicebog tilstede	Ja
Instruktionsbog tilstede	Ja				

Udvendige billeder



Fabriksudstyr

3. Bremselys	Blindvinkelsassistent (BSM)	Nødstopblinkautomatik (ESS)
Active Info-Display (Digital instrumentdisplay)	Trafikskiltegenkendelsessystem (TSR)	Nødopkaldssystem
Adaptiv fartpilot med køassistent (MRCC)	Farveskærm (8,8 tommer)	Elektronisk parkeringsbremse
Passagerairbag, deaktiverbar	Elektriske vinduer foran og bagi med komfortfunktion	Digital radio (DAB+)
Alarm	Håndfri telefon med stemmestyring og Bluetooth	Akselafstand 2655 mm
Trækkende forhjul	Bagagegardin	Dækreparationskit
Audiosystem med 8 højttalere	Gear til elektrisk bil	Dæktryksskiftesystem
Automatiske sikkerhedsseler foran og bagi	Sikkerhedsselstrammer bagi	Bakkamera
Elektrisk justerbare sidespejle	Sikkerhedsselstrammer foran	Nedklappelig bagsædelæn
Sidespejle i sort højglans	Head-up-Display Advanced	Gearknop i læder
Blinklys integreret i sidespejle	LED baglygter	Rudeantenne
LED blinklys	HV-batteri 35,5 kWh (Litium-ion)	Vinduesvisker med regnsensor
Tonet glas	LED interiørbelysning	LED forlygter
Sort loftshimmel	Isofix-montering til børnesæde	Sideairbag foran
Dynamisk stabilitetskontrol (DSC)	Karosseri: 5-dørs	Servostyring (elektro-hydraulisk)
Bakkamera	Klima anlæg	Højdejusterbare sikkerhedsseler foran
Parkeringshjælp foran	Kørellys	Justerbar forsæde til venstre
Automatisk kørellys	Knæairbag til fører	Justerbar forsæde til højre
Elektronisk bremsekraftfordeling	Hoved- og skulderairbag foran og bagi	Stofbetræk
Elektromotor 107 kW (kont. 81 kW)	Opladningskabel med Type 2-stik (Mode 2)	Make-up-spejle i solskærme
Avanceret smartphone-integration (Apple CarPlay og Android Auto)	Opladningskabel med Type 2-stik (Mode 3)	Lyd-simulator (Acoustic Vehicle Alerting System, AVAS)
Fartpilot med bakkestartshjælp	Sportsrat med multifunktion og fartpilotskifter og skifter til batteriudvinning	Udvidet talestyring
City-nødbremsesystem (SCBS)	Justerbart rat (højde/længde)	LED kørellys
Fahrdynamikregelung G-Vectoring Control Plus med bremseindgreb	Automatisk lysregulering	Startspærre (elektronisk)
Fjernlysassistent	Lysassistent (Coming Home, Leaving Home)	Fjernbetjent central lås

Model: MX-30 2022
 5DR WGN 35,5 kWh e-SKYACTIV (145 hk)
 FORHJULSTRÆK
 PRIME-LINE AT | Prime-Line

Træthedsregistreringssensor (DAA)

Letmetalfølge

Nødbremsesystem	Midterarm-læn foran	Arctic White
Querverkehrsassistent (RCTA)	Multi-Commander	
Vognbaneassistent	SD-kortbaseret navigationssystem	

Dæk og mønster

Position	Mærke	Størrelse	Slidbane	Dæktype
Venstre, For	Bridgestone	215/55-18	05 mm	Sommer
Venstre, Bag	Bridgestone	215/55-18	05 mm	Sommer
Højre, Bag	Bridgestone	215/55-18	05 mm	Sommer
Højre, For	Bridgestone	215/55-18	05 mm	Sommer

Ekstra hjul

Ekstrahjul tilstede Nej

Position	Mærke	Dæktype
Ekstrahjul		

Reservedæk og rep. kit

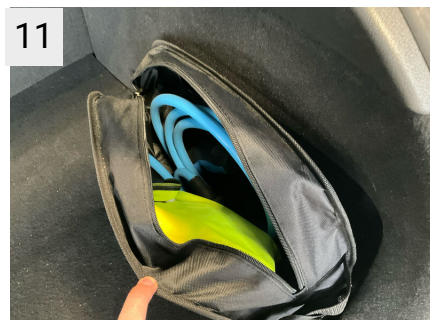
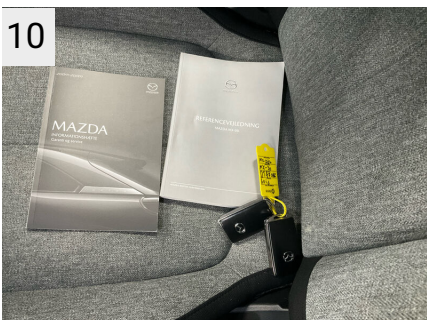
Rep. kit tilstede Ikke relevant Reservehjul tilstede Nej

Position	Mærke	Størrelse	Slidbane
----------	-------	-----------	----------

Reservehjul

/-

Præsentationsbilleder



Mangler / Tilstand

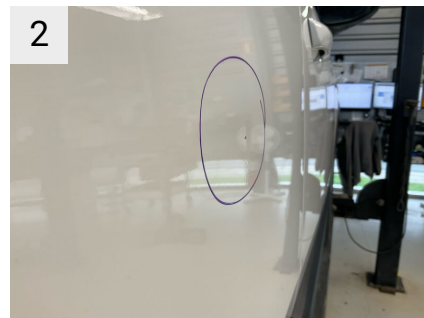
Ref	Sted	Del	Type	Handling
-----	------	-----	------	----------

Skader

Ref	Sted	Del	Type	Handling
#1	Front	Forkofanger	Rids	K4
#2	H. bagdør	Dør	Bule(r)	K4



1	Sted	Front
	Del	Forkofanger
	Type	Rids



2	Sted	H. bagdør
	Del	Dør
	Type	Bule(r)

Evt. Mekaniske fejl

Bemærkninger vedr. mekaniske fejl