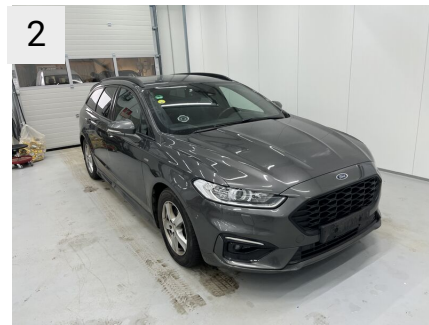


TILSTANDSRAPPORT

Stamdata

| | | | | | |
|--------------------------|------------|-----------------|-------------------|---------------------|-------------------------------------------|
| Registreringsnummer | CP73594 | Stelnummer | WF0FXXWPCFKM45987 | Reg. Attest | Del I |
| Mærke | FORD | Model | MONDEO | Version | 2.0 EcoBlue (190 HK) Stationcar FWD A8 |
| Karosseritype | Stationcar | Farve | Grå | Reg. dato | 31-01-2020 |
| Drivkraft | Diesel | Drivlinje | Front wheel drive | Geartype | Automatisk |
| KM. stand | 117059 | Antal nøgler | 2 | Servicebog tilstede | Elektronisk |
| Instruktionsbog tilstede | Ja | Afleveringsdato | | | |

Udvendige billeder



Fabriksudstyr

| | | |
|------------------------------------------------------------------|-------------------------------------------|------------------------------------------|
| Adaptiv fartpilot (med Stop & Go til automatgear) | Midterkonsol - trin 2 | Med forlygter - trin 1 |
| Magnetic | Interiør i PVC/kunstlæder | Med forlygtejustering foran |
| 8 højttalere | Farve for indvendig trimkulør - Kulsort | Med sort kant - tågelygte |
| Aktiv støjreduktion | Indvendig farve - Kulsort | Automatisk fjernlysstænding |
| Anti-blokeringsystem (ABS) | Fast pedalvirkning | Baglygter - trin 3 |
| Antispin (ASR) + ABS | Bagmåtter - trin 2 | Med ekstra bremselys |
| Drivanordning: Forhjulstrukket | Uden siderudefilm | Dagkørelys trin 2 |
| El-klapbare sidespejle | Med dørrpanel, trin 2 | Med forlygtevaskesystem |
| Sidespejl med parkeringshjælp/førerparkeringsassistent, højre | Uden lastplade | Med viskerautomatik for forruden |
| Sidespejle i bilens farve | Uden bagagerumsbagagenet-set | Med opvarmet sprinklervæskestråle |
| Blinklys integreret i sidespejlet | Uden bagrudegardiner | M. Intervallvaske-/visker, bag |
| Body-Styling-Pakke | 6 bagagebindingsove | Med bagklapsspoiler |
| Coming home-lys funktion | Uden bagagerumsnet - bagagerum | Med bagklapsspoiler |
| Mørk lofthimmel | Med støjisoleringsæt trin 1 | Med bagklapsspoiler |
| Tagbøjler | Uden indre skillevæg | Med bagklapsspoiler |
| Dobbeltudsalgsudstødning | Køretøjshylster A | M. farvede stødfangere, foran - bilfarve |
| Indstigningspaneler foran | Dørtrinsformdel - Full Sport | Stødfanger htn. bil-farvet. Kunstst |
| Elektronisk bremsekraftfordeling | Mic DørkarmLister | Mørke ruder, standard |
| Elektronisk stabilitetskontrol (ESP) | Uden karrosserikantlister, nederst | Std. Vinduesrude, grøn tonet |
| Førerassistent: Bakkestartsassistent (Hill-Holder) | Mindre passagersæde bakke kontrolkontakt | Kun til opvarmede forruder |
| Førerassistent: Nødbremseassistent | Uden sædepakke | Ice Feature Pakke 73 |
| Førerassistent: Parkeringsassistent (Active Park Assist) | Med opbevaringstaske til bagsædebaglæn | Med 8 højttalere |
| Førerassistent: Vognbaneassistent med træthedsgenkendelsessensor | Uden skisæk-klargøring | AECS k. SMS overspilningsdetektering 2G |
| Førerassistent: Trafikskiltgenkendelse | Med 2-vejs justerbart knæstøtte, forreste | Mobiltelefonschnittstelle - 4 |
| Farvedisplay (10,1 tommer) | Rygereguleringsspak for passagersæde | Sync III |
| Elruder foran + bag med komfortlukning | Uden specielle sædbetræk | Med forsinkelsesindikator - Indvendig |
| Fjernåbning bagklap/dækken | Armlæn bag med opbevaring/skstubhåndtag | Med boardcomputer |
| FordPass Connect inkl. eCall | Lændehybelindstillingsknop, førersæde | Med boardcomputer |

| | | |
|-------------------------------------------------|-----------------------------------------------------------|-----------------------------------------------|
| Veloursmåtter | Uden multikontursæder | MFD TFT Touch Screen |
| Bagagerumsafdækning / rulle | Uden sædevarme bagtil | Ice Feature Pakke 73 |
| Fartpilot | Uden anhængertræk | Ice Feature Pakke 73 |
| Automatisk gearkasse - Type: 8F40 (8-trins) | Uden træk-kophængerventil | Med parkeringsautomatik |
| Bagagenspoiler | Uden forberedelse til slæbning | Med parkeringshjælp bag |
| Cabinfilter: Pollenfilter | Med slæbehak, forreste | Med parkeringshjælp foran |
| Intelligent beskyttelsessystem (IPS) | Med slæbehak, bageste | Med parkeringshjælp bag |
| Isofix-beslag til børnesæde | Uden bagsæde-eltrekhak | Med navigationssystem |
| Karrosseri: 5-dørs | Varmestyringsenheder, Alt. A | Dæktrykfølgensensorer - 433 Mhz |
| KeyFree-system | Mindre motorrelateret badge | Knæpude - Driver |
| Elektrisk børnesikring | Motorafdækning - Motorrum | Adaptiv fartregulering m. CAD5 III |
| 2-zone klimaanlæg | Uden fjernlåsning af bagklappen | Intelligent hastighedsassistent |
| Lændestøtte foran | Elektronisk automatisk gearskifte | Med intelligent førerairbag |
| Læderrat med multifunktion | M Komf-Lås Op / Luk - Dør / Slideb | Med intelligent førerairbag |
| Rat med gearskiftepadler | Frekvens 433 MHz | Med sideairbag - Førerside |
| Ratstamme (rat) højde-/længdejusterbar | Uden fjernbetjening af låse | Med sideairbag - Passagerside |
| Læselampe foran | Tankdæksel med kraftstophåndtering | Med deaktivering af passagerairbag |
| Læselamper bagtil | Uden soltag | Med bagagerumsafdækning |
| Letmetalfælg | Uden understellkorrosionsbeskyttelse | Med mørk taghimmel - Sport |
| Mellemlæn bagtil | Kofangerliste-Front karrosserifarve | Med logo-bundmåtte, foran |
| Mellemlæn foran med opbevaringsrum og 12V-udtag | Kofangerliste-Bag karrosserifarve Lvl 2 | 2-zone klimaanl. m. auto. Temp.reg |
| Modelforbedring | Sensor - Forstødfanger | Pollen-/Kulfilter |
| Motor 2,0 Ltr. - 140 kW EcoBlue KAT | Med nummerpladeholder, foran | Med omløbsvarmer |
| My Key (2. bilnøgle programmerbar) | Bagkofangerbelastningsbeskytter | Med ekstra luftvarmer |
| Tågelygter | Uden opustelig knæpude til passager | Med ekstra luftvarmer |
| Elektrisk parkeringsbremse | Hovedbeskyttelsesairbag venstre | Sædebetræk opvarmning. - Driver - varm. Temp. |
| Parkeringsensorer foran og bag | Hovedbeskyttelsesairbag højre | B. sædehy. - Venstre - var. Temp. |
| Pedaler i aluminium | Med 3-punkts sikkerhedssele | Sportssæde foran |
| Dækreparationskit | Med stan.-sikkerhedsselehint | Sportssæde foran |
| Dæktryksovervågningssystem | Med standardstøddæmpere (INNO nivelleringsregulering) bag | Med el. rygindst. - Førersæde |
| Partikelfilter | Uden reservehjul | El. stol. førersæde m. Minne |

| | | |
|--------------------------------------------------------------------|----------------------------------------------------|------------------------------------------|
| Nedfældelig bagklæderyglæn (60:40) | Hvilket som helst dækproducent | Med man. 4-vejs. passagerstolindst. |
| Lav emission ifølge udstødningsnorm Euro 6 | Med sort drejekapsel på hjulkørehjul | Med man. 4-vejs. passagerstolindst. |
| Lav emission ifølge udstødningsnorm Euro 6d-TEMP | Hjulbolte uden hjullås | El. stol. førersæde m. Minne |
| Gearskifte-/vælgergreb i læder | Eco-profil - enhver producent | El. stol. førersæde m. Minne |
| Sidekarme i bilens farve | Undtagen køretøjer med progressiv topfart | Med el. rygindst. - Førersæde |
| Servostyring elektrisk | Kold start -29 C | Vi, man. Lændestøtte-Passagersæde |
| Synspakke | Uden dykpumpe | 2. sæderække 60/40 (3 P) - klappes |
| Sæde foran højdejusterbart | Uden fjernstartenhed | El. vinduehejsere foran m. Tippefun. |
| Førersæde justerbart (4-vejs) | Foraksle-fjederlastklasse-U | El. vindueh. hnt. Hebe-/Senkautom. |
| Sædebetræk/stof: Alcantara/læder | Fjederklasse bagpå -K | El. vindueh. hnt. Hebe-/Senkautom. |
| Solskærm venstre med spejl (belyst) | 2,89 | El. vindueh. hnt. Hebe-/Senkautom. |
| Solskærm højre med spejl (belyst) | Lyddæmper med dobbelt udstødning | El. vinduehejsere foran med tip-punkt |
| Sportundervogn | Bel. Sk.brem. foran/Vollmat. bagpå | El. dørlås med el. lås |
| Sportssæder | Med umalede bremsekalibre | El. dørlås med el. lås |
| Stemmestyring og Bluetooth-interface | Mindre brændstofpåfyldningsanlæg på samlefabrikken | Nøglefri indtrædelse / start - Passiv |
| Start/stop-system | Uden gulvmåtter - FIA | Nøglefri indtrædelse / start - Passiv |
| Stikdåse (12V-udtag) i bagagerummet | Uden skiftespakke med automatgear | Min nøgle |
| Dagkørelys LED | Uden luftrensesensor | Karosserifarvede ydre dørhåndtag |
| Udvendige dørhåndtag i bilens farve | GWP mindre end 150 | Karosserifarvede ydre dørhåndtag |
| Forberedelse til mobiltelefon/håndfri med Bluetooth-/USB-interface | Med renbrændselsflåde | Karosserifarvede ydre dørhåndtag |
| Advarselssystem for sikkerhedsseler bagtil | Uden vandudskiller | Med kabinebelysning |
| Vinterpakke | Med dieselmotorkiftningmulighed | Med tagmonteret indvendig-/kortbelysning |
| Fjernbetjent centrallås | Læderrat med rød søm | Med Læselamper 2. Sæder. |
| Anhængerstabiliseringsprogram (TSA) | Fjersensor - Hastighedsregulering | Bagagerumsbelysning - LED |
| Audio-navigationsystem fra Ford med AppLink | Hered. Kmb.inst. hybrid m. TFT-display | Med auto-dæmp. bakspejl |
| Lakering Magnetic Grey Metallic | Med hastighedsmåler (km/h) | Med auto-dæmp. bakspejl |
| Digital radiomodtagelse (DAB) | 7000 RPM tostaktsmotor | Udstyret med startspærre - integreret |
| Bakkamera | Uden akustisk advarselslyd | Udstyret med startspærre - integreret |
| Forlygtevaskesystem (SRA) | Uden akustisk hastighedsadvarsel | Kopholdere (2) - Række 1 |

| | | |
|----------------------------------------------|-----------------------------------------|-----------------------------------------|
| Salerno/Fndry/Domo / Chrcal Blk/Red | Uden tyverialarmsystem | Spændingsudgang |
| Uden tagombygning | Generator - ECO Innovation | Læder gearstang/farvet indsats |
| B-pillar Cloth Trim-Int 2 | Spændingsregulator-12V-stik | Med Isofix-montering |
| Uden bagskærmsbeskyttere | Trådløs frekvensgruppe 1 | Mini loftskonsol m. solbrilleopbevaring |
| Indstigningsliste - forreste dør - ST | MM-system Dual/5. Kan./TMC/DAB/Pd | Bakkamera, fast |
| Uden interiørpakke | Med radiostøj | 4-hjuls ABS |
| Uden frontsparlænger | Uden underholdningssystem | Med bremseassistent |
| Bagagerumsmåtte | Uden radiobetjening - bagsæde | Med bremseassistent |
| Med manuel bagklap | Uden garageportåbner | Med elektrisk håndbremse |
| Mindre parkeringslåsese-knap (BTSI Man Ovrđ) | Uden cigarettenlighter | Kollisionsforebyggelsessystem nr. 2 |
| (-) Version Pakker | Uden stikkontakt | Hastighedsskiltegenkendelse |
| Ingen specialkøretøj | Med tåglygter - Per - Lux | Adaptiv fartregulering m. CADS III |
| Bygget på Valencia-fabrikken | Uden lydpakker | Kollisionsforebyggelsessystem nr. 2 |
| Uden komfortgruppe | Med kabine-/lastelys | Med sportsophæng |
| Uden udstyr - marketingforberedelse | Med lys - dørtrin | Udvidet kørdynamikkontrol |
| ST-line salgseblem | Med handskerumlys | Vognbaneholdeassistent |
| Uden speciallakering | Uden baglygter | Vognbaneholdeassistent |
| Uden SVO-applikation/klistermærke | Uden håndbremsevarsel | Adaptiv fartregulering m. CADS III |
| Markedsføringstrin 1 | Uden opvarmet rat | 8 X 18" Sport-aluminiumfælg |
| Uden SIP | Uden specielt udstyr sæt | 8 X 18" Sport-aluminiumfælg |
| Ensfarvet lak | Menneske-maskine-interface 4 | Dækreparationskit |
| Uden SVO udover pakker | Uden blind spots infosystem | Uden reservehjul |
| Uden klistermærke - VP-applikation | Uden lavhastighedssikkerhedssystem | Man. indst. - Rat |
| Uden bagklapemblem | RSO, komplet udstyr uden hækspoiler | Man. indst. - Rat |
| Uden vandgennemkørselsudstyr | M. automatisk tænd/slukbar forlygte | Med elektrisk servostyring |
| Mærkeejers-Ford Europa | St.Car | 4-hjuls ABS |
| Færre udgående ændringsenheder | Magnetic Grey (Metallic) | LHD FWD |
| MINDRE MARKETING COMFORT PACK | Aktiv kølergitter | Automatgear - 8F40 |
| Uden brandslukningsfastgørelser | Grill nederst i honeycomb | Med udstødningsforlænger, krom |
| Med advarselstegn ved punktering | Med trailerforudsvingkontrol (TSC) | Med udstødningsforlænger, krom |
| A-pillebeklædning Stof 2 | 2 elekt. reg./varmdi-/indk./fjern. omd. | Udstødningsnormal Euro 6.2 |

| | | |
|-----------------------------------------|-----------------------------------|--------------------|
| C-pillebeklædning Stof 2 | El. reg. førersæde med hukommelse | Start-/stop-system |
| Aluminiumsfodpedalovertræk | Med karrosserifarvede sidespejle | 2.0 EcoBlue B |
| Frontgrill med honeycomb i bilens farve | Uden ydre udseendepakke | (-) SVP |
| Uden midterkonsol-askerbæger | Sort tagbagagebærer | |
| Med låsbar handskerumsklap | Sort tagbagagebærer | |

Dæk og mønster

| Position | Mærke | Størrelse | Slidbane | Dæktype |
|--------------|----------|-----------|----------|---------|
| Venstre, For | Michelin | 215/60-16 | 03 mm | Vinter |
| Venstre, Bag | Michelin | 215/60-16 | 03 mm | Vinter |
| Højre, Bag | Michelin | 215/60-16 | 03 mm | Vinter |
| Højre, For | Michelin | 215/60-16 | 03 mm | Vinter |

Ekstra hjul

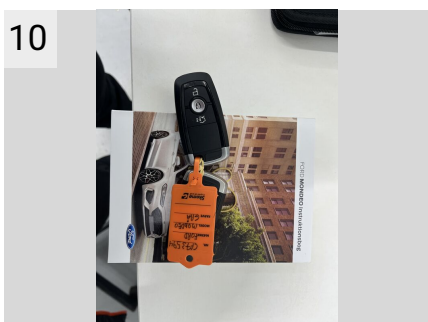
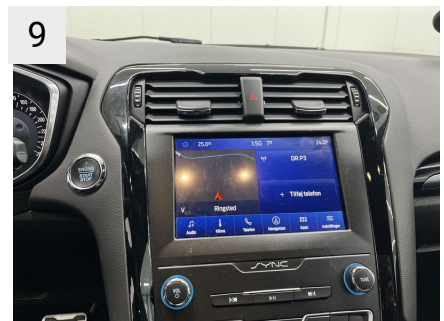
Ekstrahjul tilstede Ja

| Position | Mærke | Dæktype |
|------------|---------|---------|
| Ekstrahjul | Pirelli | Sommer |

Reservedæk og rep. kit

Rep. kit tilstede Findes ikke Reservehjul tilstede Nej

Præsentationsbilleder



Mangler / Tilstand

| Ref | Sted | Del | Type | Handling |
|-----|------------|------------|------------|----------|
| #1 | GDPR Gebyr | GDPR Gebyr | Opkrævning | K5 |

Skader

| Ref | Sted | Del | Type | Handling |
|-----|-------------|-------------------------|----------------|----------|
| #1 | Fælge | Højre, For | Hak | K4 |
| #2 | Forrude | Rude | Stenslag | K3 |
| #3 | Motorhjelm | Hjelm | Stenslag flere | K3 |
| #4 | Front | Forkofanger | Bulet/Ridset | K4 |
| #5 | V. fordør | Dør | Ridser | K3 |
| #6 | V. bagdør | Dør | Ridser | K3 |
| #7 | V. panel | Indstigning Venstre Bag | Ridser | K3 |
| #8 | Bagkofanger | Kofanger | Ridser | K3 |
| #9 | H. fordør | Dør | Ridser | K1 |

1

Sted Fælge
 Del Højre, For
 Type Hak


1A

Sted Fælge
 Del Højre, For
 Type Hak

1B


Sted Fælge
 Del Højre, For
 Type Hak

2




| | |
|------|----------|
| Sted | Forrude |
| Del | Rude |
| Type | Stenslag |

2A




| | |
|------|----------|
| Sted | Forrude |
| Del | Rude |
| Type | Stenslag |

2B




| | |
|------|----------|
| Sted | Forrude |
| Del | Rude |
| Type | Stenslag |

2C




| | |
|------|----------|
| Sted | Forrude |
| Del | Rude |
| Type | Stenslag |

3




| | |
|------|----------------|
| Sted | Motorhjelm |
| Del | Hjelm |
| Type | Stenslag flere |

3A




| | |
|------|----------------|
| Sted | Motorhjelm |
| Del | Hjelm |
| Type | Stenslag flere |

3B




| | |
|------|----------------|
| Sted | Motorhjelm |
| Del | Hjelm |
| Type | Stenslag flere |

4



| | |
|------|--------------|
| Sted | Front |
| Del | Forkofanger |
| Type | Bulet/Ridset |

4A



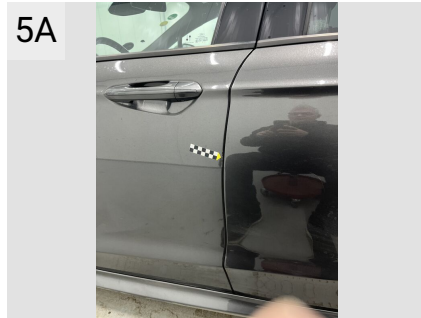
| | |
|------|--------------|
| Sted | Front |
| Del | Forkofanger |
| Type | Bulet/Ridset |



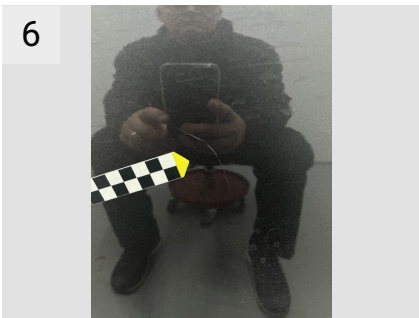
4B
Sted Front
Del Forkofanger
Type Bulet/Ridset



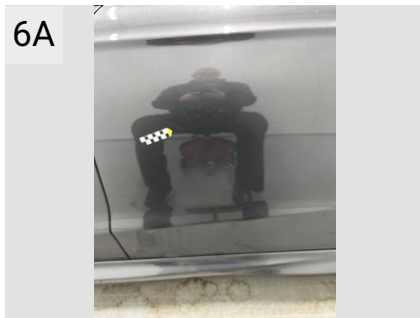
5
Sted V. fordør
Del Dør
Type Ridser



5A
Sted V. fordør
Del Dør
Type Ridser



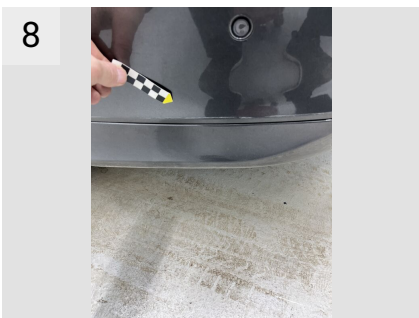
6
Sted V. bagdør
Del Dør
Type Ridser



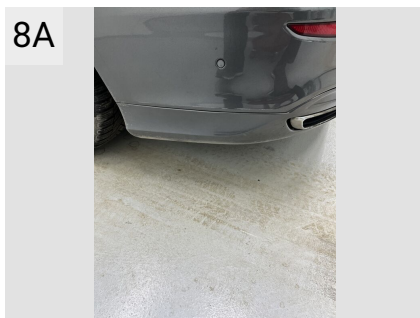
6A
Sted V. bagdør
Del Dør
Type Ridser



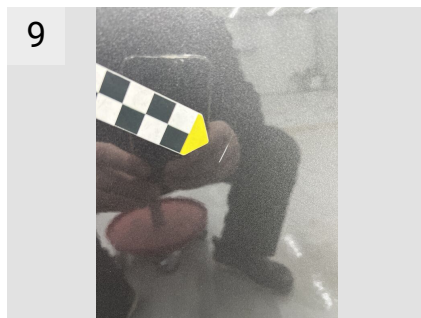
7
Sted V. panel
Del Indstigning Venstre Bag
Type Ridser



8
Sted Bagkofanger
Del Kofanger
Type Ridser



8A
Sted Bagkofanger
Del Kofanger
Type Ridser



9
Sted H. fordør
Del Dør
Type Ridser

Evt. Mekaniske fejl

Bemærkninger vedr. mekaniske fejl
