

# TILSTANDSRAPPORT

## Stamdata

|                          |            |              |                   |                     |                                 |
|--------------------------|------------|--------------|-------------------|---------------------|---------------------------------|
| Registreringsnummer      | CH28415    | Stelnummer   | WWZZZ3CZKE046972  | Reg. Attest         | Del I                           |
| Mærke                    | VOLKSWAGEN | Model        | PASSAT            | Version             | 2.0 TDI SCR 150<br>Variant DSG7 |
| Karosseritype            | Stationcar | Farve        | Grå               | Reg. dato           | 15-02-2019                      |
| Drivkraft                | Diesel     | Drivlinje    | Front wheel drive | Geartype            | Automatisk                      |
| KM. stand                | 199165     | Antal nøgler | 1                 | Servicebog tilstede | Ja                              |
| Instruktionsbog tilstede | Ja         |              |                   |                     |                                 |

## Udvendige billeder



## Fabriksudstyr

|   |  |  |
|---|--|--|
| Multifunktionsrat i læder                                       | Bagagerumsgardin / rulle   | Opvarmet rat (læder) med multifunktion og skiftefunktion       |
| MÅTTER  | Bagagerumbelysning   | Metallic lakering  |
| 16" Letmetalfælge   | 7-trins DSG dobbeltkoblingsgearkasse   | Navigation modul Discover Media (til lydanlæg)                 |
| "Composition Media"   | Handskerum med kølefunktion  | Digital radiomodtagelse (DAB +)                                |
| med City Emergency Brake  | Baglygter i LED  | Rygerpakke   |
| med drejelys  | Bagrudevisker  | Bakkamera (Rear View)  |
| med indstillelig varme  | Indretning: Dekorindlæg i Diamond Silver   | Mørktone bagruder (65%)  |
| Forsæder, komfort   | Kabinerfilter: Støv- og pollentæller med aktivt kulfilter                          | Volkswagen Media Control og App-Connect / MirrorLink           |
| Parkeringsensorer, for og bag                                   | Isofix beslag til børnesæde på bagsædet  | Vinterpakke  |
| Siderudelister, blanke  | Karosseri: 4-dørs  | Beskrivelse ikke fundet  |
| Træthedsregistrering  | Nummerpladebelysning LED   | Akselafstand   |
| Climatronic   | Keyless-start  | Dieselbrændstofsysteem   |
| Adaptiv fartpilot   | Børnesikring i passagerkabinen   | Produktionsproces Værk Emden                                   |
| Regrnsensor   | Hovedairbagsystem foran og bagpå inkl. Sideairbags foran                           | Dobbeltkoblingsgearkasse DQ381                                 |
| 5V Mangan grå metallic  | Nakkestøtter bag (3-vejs)  | Fjernelse af motorbetegnelsesmærkat på bagklappen              |
| Multifunktionsrat i læder, opvarmeligt inkl. DSG skiftefunktion | Lændestøtte og justering af lænningens hældning foran, elektrisk justerbar venstre | Uden elektronisk ratlås (ELV)                                  |
| 3-Punkt-Sikkerhedssele bagerst i midten                         | Lændestøtte foran  | Mærkat / skilte på engelsk                                     |
| Lomme på forsæderyglænene                                       | Rat (rat) mekanisk justerbar, højde- / længdejustering                             | Bordlitteratur på dansk  |
| Passagerairbag kan deaktiveres                                  | Letmetalfælge  | Vægtområde 3 kun installationsstyring ingen prognose for behov |
| Fører- / passagerairbags  | Midterarm læn bag  | Specielt mærkat til EF for M1-personbiler                      |
| Anti-blokeringsystem (ABS)                                      | Midterarm læn foran  | Dæmpning bag, Basis 1  |
| Trækkontrolsystem (ASR)   | Motor 2,0 Ltr. - 110 kW TDI  | Standard hjulbolt  |
| Forhjulstræk  | Tågeforlygter med integreret drejelys  | Længdevægt på rat, 36 HZ                                       |
| Advarsel for vinduesvaskeniveau                                 | Tågelygte  | Nøddesætningsklistermærke                                      |
| Comfortline udstyr  | Elektrisk parkeringsbremse   | Uden ekstra motorbeskyttelse                                   |
| Lys + synspakke   | Dæktrykvisning   | Uden differentialespærre                                       |
| Asfærisk sidespejl til venstre                                  | Partikelfilter   | Standard brændstof til førstegangstilbud                       |

|   |   |   |
|---|---|---|
| Elektrisk justerbare og opvarmede sidespejle                                  | Splitbagsæde med midterarm læn  | Uden elmotor (Hybrid)   |
| Lakerede sidespejle   | Bagsæderyglæn foldbart med fjernlås   | Uden overførselsudstyr  |
| Udendørstemperaturdisplay   | Lavemission i henhold til Euro 6 emissionsstandard  | Uden systemer til køretøjadgang   |
| Blinklys integreret i sidespejlene  | Gearstang i læder   | Uden Dynamic Drive Control  |
| Bremseassistent   | Elektronisk styret servostyring (Servotronic)   | Bagkofangerbeskyttelse  |
| Krompakke (1)   | Sikkerhedsseler foran med bæltstrammer, højdejusterbar  | Uden ekstra dæk   |
| Lister med krom på sideruderne  | Sædebetræk / polstring: Stof  | Nummerpladeholdere foran og bag (ECE)   |
| Hvid himmel (St. Tropez)  | Forsæder højdejusterbare  | Uden tagskygge (fuldtag)  |
| Tagræling   | Sæder: Komfortsæder foran   | Bagagerumsbund foldbar  |
| Dobbeltons horn   | Start / stop funktion   | Passagersæde ryglæn ikke foldbart   |
| Parkeringsensorer foran og bagpå  | 12V stik i bagagerummet   | Dørpaneler og sideskærm skumplast og stof   |
| Velkomstlys i fordørene LED   | Kofanger i bilfarve   | Uden solafskærmning   |
| Elektronisk differentialespærre (EDS)   | Dagskørellys  | Uden sædeventilation / massagesæder   |
| Elektronisk differentialespærre (XDS)   | Udvendige dørhåndtag i bilfarve   | Uden passagersædejustering fra bagsædet   |
| Elektronisk stabilitetskontrol (ESP)  | Dørbeskyttelseslister nederst i bilfarve  | Uden specielle karrosseriforanstaltninger   |
| Førerassistent: Adaptiv undervognsregulering (DCC)                            | Førstehjælpskasse og advarselstrekant   | Bærebølgefrekvens 433,92 til 434,42 MHz   |
| Førerassistent: Anhængerstabilitetsprogram                                    | Advarselsanlæg for sikkerhedsseler foran  | Uden bagspoiler   |
| Førerassistent: Bakkestartshjælp  | Startspærre (elektronisk)   | Transportbeskyttelsesfilm (mindstebeskyttelse) med ekstra transportbeskyttelsesforanstaltninger |
| Førerassistent: Multikollisionsbremse   | Fjernbetjening med centrallås   | Uden brandslukker   |
| Førerassistent: Træthedsregistrering  | Active Info-Display (Digitale instrumenter)   | Uden bagagenet eller -taske   |
| Førerassistent: Områdebelysningsystem (Front assist) med City nødbremsesystem | Audiosystem Composition Media (Touchscreen, Radio / CD-afspiller, MP3, Bluetooth)                                 | Tekstil bagagerumsbeklædning  |
| Elektriske vinduesløftere foran og bagpå                                      | Førerassistent: Automatisk afstandskontrol (ACC) med omgivelsovervågningssystem (Front assist, op til 210 km / t) | Uden forberedelse til VTS (Vehicle-Tracing System)  |
| Fjernlåsning af bagklappen  | Førerassistent: Fjernlysregulering (Light Assist)   | Indstigningslister i døråbningerne af plastik   |
| Forrude i laminatsikret glas tonet  | Førerassistent: Trafikskiltegenkendelse   | Navigation  |
| Tekstilmåtter   | Proaktiv beskyttelsessystem for passagerer  |   |
| Netadskillelse i bagagerummet   | Klimaanlæg Climatronic 3 zoner  |   |

## Dæk og mønster

| Position     | Mærke       | Størrelse | Slidbane | Dæktype |
|--------------|-------------|-----------|----------|---------|
| Venstre, For | Continental | 215/60-16 | 07 mm    | Vinter  |
| Venstre, Bag | Continental | 215/60-16 | 07 mm    | Vinter  |
| Højre, Bag   | Continental | 215/60-16 | 07 mm    | Vinter  |
| Højre, For   | Continental | 215/60-16 | 07 mm    | Vinter  |

## Ekstra hjul

Ekstrahjul tilstede  Nej

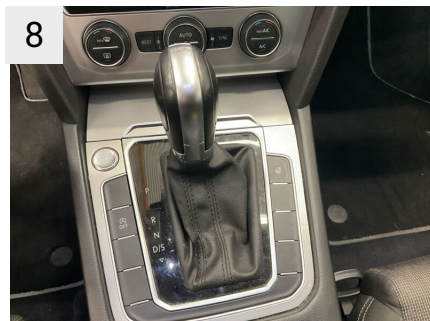
| Position   | Mærke | Dæktype |
|------------|-------|---------|
| Ekstrahjul |       |         |

## Reservedæk og rep. kit

Rep. kit tilstede  Ja  Reservehjul tilstede  Ikke relevant

| Position    | Mærke | Størrelse | Slidbane |
|-------------|-------|-----------|----------|
| Reservehjul |       | /-        |          |

## Præsentationsbilleder





## Mangler / Tilstand

| Ref | Sted  | Del   | Type          | Handling |
|-----|-------|-------|---------------|----------|
| #1  | Nøgle | Nøgle | Ikke tilstede | K5       |

## Skader

| Ref | Sted        | Del         | Type     | Handling |
|-----|-------------|-------------|----------|----------|
| #1  | Forrude     | Rude        | Stenslag | K5       |
| #2  | Motorhjelm  | Hjelm       | Bule(r)  | K4       |
| #3  | Front       | Forkofanger |          | K3       |
| #4  | Bagkofanger | Kofanger    | Ridser   | K3       |
| #5  | H. fordør   | Side spejl  | Ridser   | K4       |

**1**

|      |          |
|------|----------|
| Sted | Forrude  |
| Del  | Rude     |
| Type | Stenslag |

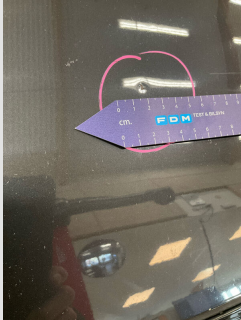
**1A**

|      |          |
|------|----------|
| Sted | Forrude  |
| Del  | Rude     |
| Type | Stenslag |

**2**

|      |            |
|------|------------|
| Sted | Motorhjelm |
| Del  | Hjelm      |
| Type | Bule(r)    |

2A



Sted Motorhjeml  
 Del Hjelm  
 Type Bule(r)

3



Sted Front  
 Del Forkofanger  
 Type

3A



Sted Front  
 Del Forkofanger  
 Type

3B



Sted Front  
 Del Forkofanger  
 Type

4



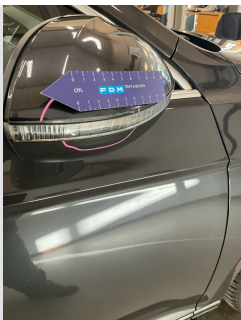
Sted Bagkofanger  
 Del Kofanger  
 Type Ridser

5



Sted H. fordør  
 Del Side spejl  
 Type Ridser

5A



Sted H. fordør  
 Del Side spejl  
 Type Ridser

## Evt. Mekaniske fejl

---

Bemærkninger vedr. mekaniske fejl

---