

# TILSTANDSRAPPORT

## Stamdata

Registreringsnummer	CR46028	Stelnummer	WV1ZZZ7HZLX006755		
Mærke	VOLKSWAGEN	Model	TRANSPORTER	Version	2.0 TDI BMT 110 KASSEVOGN KORT
Karosseritype		Farve		Reg. dato	05-02-2020
Drivkraft	Diesel	Drivlinje	Front wheel drive	Geartype	Manuel
KM. stand	118493	Antal nøgler	1	Kontraktnummer	1013126

## Udvendige billeder



## Fabriksudstyr

Uden siderude i venstre side af varerum	Ohne Dachreling / Dachlastträger	Ohne Tisch (bei Multivan LR mit zwei Schiebetüren: mit Führungsschienen im Boden für einen Multifunktionstisch
Airbag Beifahrer abschaltbar	Ohne Gepäckraumabdeckung	Ohne Seitenfensteröffnungen im Fahrgast-/Laderaum, rechts
Airbag Fahrer-/Beifahrerseite	Ohne zusätzliche Innengeräuschkämpfung	Ohne Kindersicherung im Fahrgastraum
Anti-Blockier-System (ABS)	Ohne Sonnenschutzrollo	Nichtraucherausführung
Antriebs-Schlupfregelung (ASR)	Heckklappenschließung ohne Entriegelungsfunktion von innen	Ohne Sitze in der 3.Sitzreihe
Antriebsart: Frontantrieb	Ohne Fenster (geschlossene Seitenwand) im Laderaum, vorne und hinten links	Licht & Sicht
Audiosystem Composition Audio (Radio, SD-Karten-Schnittstelle, MP3-Wiedergabefunktion)	Ohne Heckfenster	Zulässiges Gesamtgewicht 3.000 kg
Außenspiegel konvex, links	Armaturentafel Standard (Unterteil im Farbton Palladium)	Normaldach (mit Befestigungspunkten für Dachträgersysteme: 8 beim kurzen Radstand, 10 beim langen Radstand)
Außenspiegel konvex, rechts	Ohne Seitenairbags, vorn	Kastenwagen
Bodenbelag im Fahrerhaus: Gummi	Ohne Dachgepäcknetz und Stau-/Wertfach	Normaldach (mit Befestigungspunkten für Dachträgersysteme: 8 beim kurzen Radstand, 10 beim langen Radstand)
Bordwerkzeug	Ohne Folienbeklebung	Normaldach (mit Befestigungspunkten für Dachträgersysteme: 8 beim kurzen Radstand, 10 beim langen Radstand)
Elektron. Stabilitäts-Programm (ESP) mit Bremsassistent, ASR/ABS, EDS und Berganfahrhilfe	Ohne Bodenbelag im Fahrgast-/Laderaum mit Verkleidung für Schließmechanismus an Heckklappe/Heckflügeltüren	Candy-Weiß
Fahrassistenz-System: Bremsassistent (HBA)	Ohne besondere Karosseriemaßnahmen	Kühlerschutzgitter, unlackiert, mit zwei Chromleisten
Fahrassistenz-System: Multikollisionsbremse (Multi Collision Brake)	Komforthimmel im Fahrerhaus, Dachinnenverkleidung aus Hartfaserplatte im Fahrgast-/Laderaum	Anhängevorrichtung, starr (inkl. Gespannstabilisierung)
Fahrassistenz-System: Seitenwind-Assistent	Trägerfrequenz 433,92 bis 434,42 MHz	Außenspiegel, elektrisch einstell-, beheiz- und anklappbar, inklusive Anklappfunktion über Fahrzeugschlüssel
Fensterheber elektrisch	Ohne zusätzliche Ablagen im Fahrerhaus	Außenspiegel links, konvex

Frontscheibe Verbundglas	Ohne Gardinen	Außenspiegel rechts, konvex
Funkschlüssel (2) klappbar	Transportschutzmaßnahmen ohne Oberflächenschutzfolie	Außenspiegelgehäuse und Türgriffe in Schwarz
Getriebe 5-Gang	Haltegriffe am Dachrahmen, klappbar	H7-Halogen dubbelscheinwerfer
Handschuhfach abschließbar	Ohne Dekorband und Dekorleiste	Leuchtweitenregulierung
Heckklappe ohne Verglasung	Scharniere für Hecktüren/-klappe in Normalausführung	Tagfahrlicht mit Fahrlichtschaltung (automatisch), "Leaving home"-Funktion und manueller "Coming home"-Funktion
Innenleuchten im Lade-/FG-Raum: LED	Ohne Fondraumheizkanal/Lüftungskanal	Scheibenwischer-Intervallschaltung mit Regensensor für die Frontscheibenwischer
Innenraumfilter: Pollenfilter	Sonnenblenden mit Ticketasche auf der Fahrerseite sowie Airbag-Label auf der Beifahrersonnenblende	Schriftzug "Transporter" am Kotflügel und am Heck
Karosserie/Aufbau: Kasten	Ohne C-Schienen	Wärmeschutzglas (grün)
Karosserievariante: Normaldach	Ohne Schmutzfänger	Verbundglas-Frontscheibe in Wärmeschutzverglasung
Kraftstofftank: 70 Ltr.	Ohne zusätzliche Staubschutz-Dichtungen außen	Ohne Navigationssystem
Kühlergrill mit Chromleisten	Ohne Haltegriff für Einstieg an der A-Säule	4 Lautsprecher: 2 Hochtöner, 2 Tieftöner
Lenksäule (Lenkrad) verstellbar	Ohne Steckdose	Notrufsystem eCall
Motor 2,0 Ltr. - 81 kW TDI	Fahrzeugklassen-Differenzierung - 7EP-	2 USB-Schnittstellen (Typ C) in der Armaturentafel
Nebelschlussleuchte	Instrumentenbeleuchtung, dimmbar	Vorbereitet für "We Connect" und "We Connect Plus"
Nichtraucher-Paket	Spurhalteassistent "Lane Assist"	App-Connect
Radstand 3000 mm	Ohne 2. Batterie	Multifunktionsanzeige "Plus" mit Müdigkeitserkennung
Reifen-Reparaturkit	Ohne Lichtassistent	ParkPilot im Front- und Heckbereich
Rußpartikelfilter	Rückleuchten in Standardausführung	Reifenkontrollanzeige (nach EU Typprüfung)
Schadstoffarm nach Abgasnorm Euro 6d-TEMP	Ohne Waschwasserstandsanzeige und ohne beheizbare Scheibenwaschdüsen	Geschwindigkeitsregelanlage inklusive Geschwindigkeitsbegrenzer
Schiebetür Lade-/Fahrgastraum rechts	Ohne Nebelscheinwerfer	Airbags für Fahrer und Beifahrer, mit Beifahrer-Airbag-Deaktivierung
Servolenkung elektro-mechanisch	Einton-Signalhörn	Trennwand, hoch
Sitzbezug / Polsterung: Stoff	Ohne Dachblinkleuchten	Hohe Trennwand ohne Fenster sowie 8 Verzurrösen zur Ladegutsicherung
Stahlfelgen 7x17	Ohne zus. Funktionsfehleranzeige	Gummibodenbelag im Fahrerhaus

Start/Stop-Anlage Motor	Ohne Erkennungsleuchten	Seitenverkleidung aus Hartfaserplatten im Fahrgast-/Laderaum (halbhoch bei Fahrzeugen mit Fensterausschnitten)
Tagfahrlicht	Ohne Rundumkennleuchten	Wasser-Zusatzheizung mit programmierbarer Standheizfunktion
Warnanlage für Sicherheitsgurt (Fahrerseite)	Ohne Trittstufenbeleuchtung	Klimaanlage im Fahrerhaus mit elektronischer Regelung
Wärmeschutzverglasung	Ohne Tachograf	Kältemittel R134a
Zentralverriegelung mit Fernbedienung und Innenbetätigung	Multifunktionsanzeige "Plus" mit schwarz-weiß Display	Staub- und Pollenfilter
Anhängerkupplung: Kugelkopf fest	Betriebsspannung 12 V	Sitzheizung für Sitz im Fahrerhaus, links, regelbar
Ausstattungs-Paket Licht + Sicht	Mobiltelefon-Schnittstelle	Sitzbezüge in Stoff, Dessin "Double Grid"
Außenspiegel elektr. verstell-, heiz- und anklappbar	Transporter	Höheneinstellung für linken Einzelsitz im Fahrerhaus
Fahrassistenz-System: Einparkhilfe vorn und hinten	Ohne Stauraum	Sitz links, in der 1.Sitzreihe
Fahrassistenz-System: Spurhalteassistent (Lane Assist)	Bauteilesatz ohne länderspezifische Bauvorschrift	Beifahrerdoppelsitzbank rechts, mit Unterladefunktion
Fahrassistenz-System: Umfeldbeobachtungssystem (Front Assist) mit City-Notbremsfunktion	Betriebserlaubnis Nachtrag	Lendenwirbelstütze für linken Einzelsitz in der 1.Sitzreihe (manuell einstellbar)
Fzg. ohne Kindersicherung im Lade-/Fahrgastraum	4-Zyl.Turbodieselmotor 2,0 L/81 KW(4V) TDI Common-Rail Grundmotor : TS1/TR1/TI9/T0P/T0N/T37/T29	Armlehnen für linken Sitz im Fahrerhaus
Klimaanlage Climatic (Fahrerhaus)	Keine Aktionsausführung	Ohne Sitze, in der 2.Sitzreihe
Laderaumtrennwand hoch ohne Fenster	Online-Dienst, mit OCU, ohne Head Unit Codierung, ohne WFS-Verbund	Ohne Sitze in der 4.Sitzreihe
LKW-Zulassung	Müdigkeitserkennung	Kopfstützen, vorn und hinten, höhenverstellbar
Multifunktionsanzeige Plus	Regionscode " ECE " für Radio	Zentralverriegelung mit Funkfernbedienung und Innenbetätigung
Reifenkontroll-Anzeige	1 12-Volt-Steckdose in der Armaturentafel	2 Funkklappschlüssel
Schiebetür Lade-/Fahrgastraum links	Kein Sonderfahrzeug, Standard-Ausführung	Heckklappe ohne Fensterausschnitt
Sitze im Fahrerhaus: Armlehnen, Fahrersitz	Variante Grundausstattung	Schiebetür links, im Lade-/Fahrgastraum
Sitze im Fahrerhaus: Beifahrerdoppelsitz mit Durchlademöglichkeit unten	Zulassung mit bis zu 3 Sitzplätze	Schiebetür rechts, im Lade-/Fahrgastraum
Sitze im Fahrerhaus: Fahrersitz heizbar	Radio "Composition Colour" mit 16,51 cm (6,5 Zoll) Touch-Farbdisplay	Dreipunkt-Automatiksicherheitsgurte, höhenverstellbar auf den äußeren Sitzen im Fahrerhaus, mit elektr. Gurtstraffer

Sitze im Fahrerhaus: Fahrsitz höhenverstellbar	Leergewichtsbereich 1	Warnsummer und -leuchte bei nicht angelegtem Fahrer- Sicherheitsgurt
Sitze im Fahrerhaus: Lendenwirbelstütze Fahrsitz	ohne Geschränk	Innenraumbeleuchtung mit LED-Technik im Lade- /Fahrgastraum
Verkleidung im Lade-/FG- Raum: Hartfaser halbhoch	Vorderachsgewicht Standard	Handschuhfach mit Beleuchtung
Verzurrösen verstärkt	Hinterachsgewicht Standard	Sicherheitsinnenspiegel, automatisch abblendend
Zul. Gesamtgewicht 3,00 t	ohne elektrische Klemmleiste und ohne Funktionssteuergerät	Wegfahrsperr (elektronisch)
Zusatzheizung (Warmwasser) mit Standheizfunktion programmierbar	Ohne Kamerasysteme/Umfeldsensorik	Verzurrösen zur Ladegutsicherung, verstärkt (ISO 27956)
Fertigungsablauf Polen	Ohne Markise	Bordwerkzeug
Gewichtsklasse Vorderachse Gewichtsbereich 4	Ohne Embleme (Innen)	Umfeldbeobachtungssystem "Front Assist" mit City- Notbremsfunktion
Ohne Fußmatten	Batterie/Generator	16"-Fahrwerk mit 16"- Bremsanlage
Bordliteratur in Dänisch	Volkswagen Poznan Sp. z o.o., Poznan	4 Stahlräder 6,5 J x 16 in 20 Loch-Design
Gewichtsbereich 2 nur Einbausteuerung keine Bedarfsprognose	Titanschwarz/Titanschwarz- Palladium/Schwarz	Kurzer Radstand
Federung und Dämpfung, Standard	Ohne Kindersitz	Ganzjahresreifen 215/65 R 16 C 106/104 T, rollwiderstandsoptimiert
Typschild für Nutzfahrzeug mit EG-Typgenehmigung, mit Gewichtsangabe, mit COC-Papieren	Ohne Ablagenpaket	Ganzjahresreifen 215/65 R 16 C 106/104 T, rollwiderstandsoptimiert
Hinweisschilder ohne Ländergruppe	ohne Sprachbedienung	Tire Mobility Set: 12-Volt- Kompressor und Reifendichtmittel
Normalluftfilter	Ohne Chrom-Paket	Servolenkung elektromechanisch, geschwindigkeitsabhängig geregelt, Lenksäule höhen- und längenverstellbar
Lenkrad	Ohne Verkehrszeichenerkennung	Servolenkung elektromechanisch, geschwindigkeitsabhängig geregelt, Lenksäule höhen- und längenverstellbar
Radabdeckung Mitte	Ohne TV-Empfang/Digitaler Radioempfang	Elektronisches Stabilisierungsprogramm, ABS, ASR, EDS, Berganfahrassistent, Bremsassistent
Radschrauben ohne Radsicherungen	Fleet Order	Seitenwindassistent
Ohne Verbandmaterial und Warndreieck	4 Zyl.Dieselmotor 2,0L Aggr. 04L.G	Spurhalteassistent "Lane Assist"

Ohne Isolierbox und ohne Handschuhfach-Kühlung	Instrumenteneinsatz (km/h); Anzeigen für Geschwindigkeit, Gesamt-/Tagesstrecke, Drehzahl, Kraftstoffvorrat und Uhrzeit	Berganfahrasistent
Ohne mechanische Hinterachs-Differenzialsperre	Reifen ohne Festlegung der Reifenmarke	Batterie 520A (92Ah)
Höhere Kraftstoff-Erstbefüllung (14 l)	Description not found	Batterie 520A (92Ah)
Transportmodus aktiviert	Marktorientierte Preissteuerung	Drehstromgenerator 180 A
Ohne "drive select"	Transportsteuerung	5-Gang-Schaltgetriebe
Stoßfänger in Grau	Radio "Composition Colour"	Abgasnorm Euro 6d TEMP-EVAP-ISC
Entdröhnmaßnahmen Standard	Rechtsverkehr	Kraftstofftank mit 70 l Tankvolumen
Ladekantenschutz (innen) in Kunststoff	Linkslenker	Nicht Heissland
Ohne modulare Sitzbefestigung	Zulassung als LKW	Standard-Klimazonen
Ohne zusätzliche Bereifung	Wartungsintervallverlängerung	Start-Stopp-System mit Bremsenergie-Rückgewinnung
Ohne zusätzliche Kindersitzverankerung ISOFIX und Top Tether	Serviceanzeige 40000 km oder 2 Jahre ( variabel )	CXHC
Ohne Glasschiebe-/Ausstelldach im Fahrerhaus	Ohne Sitze, in der 2.Sitzreihe	Typprüfland Dänemark
Türverkleidung unlackiert	Ohne Sitze in der 3.Sitzreihe	Dänemark

## Dæk og mønster

Position	Mærke	Størrelse	Slidbane	Dæktype
Venstre, For	Goodyear	215/65-16	03 mm	Vinter
Venstre, Bag	Goodyear	215/65-16	03 mm	Vinter
Højre, Bag	Goodyear	215/65-16	03 mm	Vinter
Højre, For	Goodyear	215/65-16	03 mm	Vinter

## Ekstra hjul

Ekstrahjul tilstede

Nej

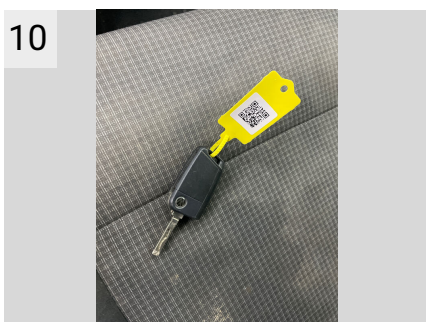
Position	Mærke	Dæktype
Ekstrahjul		

## Reservedæk og rep. kit

Rep. kit tilstede Findes ikke Reservehjul tilstede Nej

Position	Mærke	Størrelse	Slidbane
Reservehjul		/-	

## Præsentationsbilleder





## Mangler / Tilstand

Ref	Sted	Del	Type	Handling
#1	Nøgle	Nøgle	Ikke tilstede	K5
#2	Stor folie	Stor folie	Ikke afmonteret	K4
#3	Vask og Støvsugning	Bil indvendigt/udvendigt	Mangler rengøring	K1

**1**

Sted Nøgle  
 Del Nøgle  
 Type Ikke tilstede

**2**

Sted Stor folie  
 Del Stor folie  
 Type Ikke afmonteret

**3**

Sted Vask og Støvsugning  
 Del Bil indvendigt/udvendigt  
 Type Mangler rengøring

**3A**

Sted Vask og Støvsugning  
 Del Bil indvendigt/udvendigt  
 Type Mangler rengøring

**3B**

Sted Vask og Støvsugning  
 Del Bil indvendigt/udvendigt  
 Type Mangler rengøring

## Skader

Ref	Sted	Del	Type	Handling
#1	Motorhjelm	Hjelm	Stenslag flere	K3
#2	V. fordør	Dør	Bule(r)	K3
#3	V. bagdør	Skydedør	Ridser	K4
#4	Bagklap	Bagagerums klap	Bule(r)	K4
#5	H. bagskærm	Skærm	Bulet/Ridset	K4
#6	H. bagdør	Skydedør	Bulet/Ridset	K4

**1**

Sted	Motorhjelm
Del	Hjelm
Type	Stenslag flere

**1A**

Sted	Motorhjelm
Del	Hjelm
Type	Stenslag flere

**2**

Sted	V. fordør
Del	Dør
Type	Bule(r)

**2A**

Sted	V. fordør
Del	Dør
Type	Bule(r)

**3**

Sted	V. bagdør
Del	Skydedør
Type	Ridser

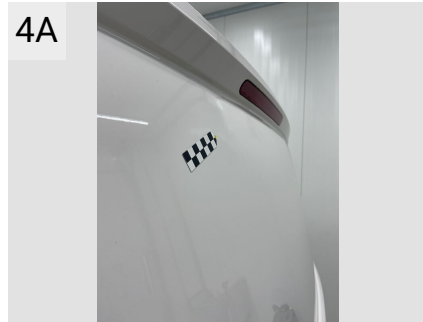
**3A**

Sted	V. bagdør
Del	Skydedør
Type	Ridser



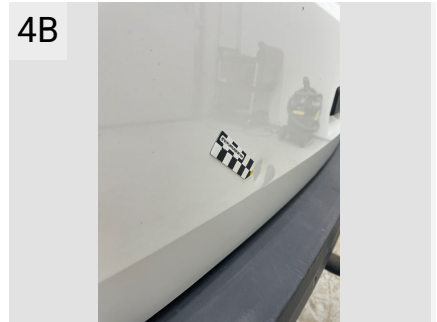
4

Sted Bagklap  
Del Bagagerums klap  
Type Bule(r)



4A

Sted Bagklap  
Del Bagagerums klap  
Type Bule(r)



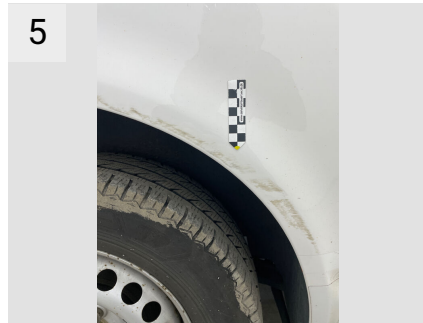
4B

Sted Bagklap  
Del Bagagerums klap  
Type Bule(r)



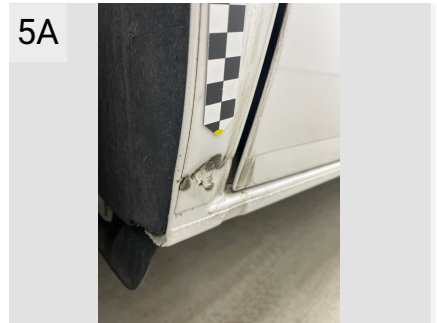
4C

Sted Bagklap  
Del Bagagerums klap  
Type Bule(r)



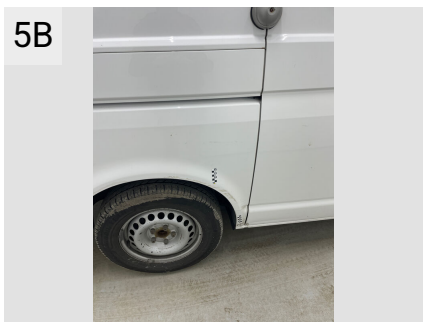
5

Sted H. bagskærm  
Del Skærm  
Type Bulet/Ridset



5A

Sted H. bagskærm  
Del Skærm  
Type Bulet/Ridset



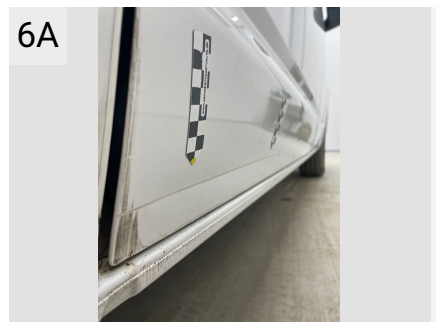
5B

Sted H. bagskærm  
Del Skærm  
Type Bulet/Ridset



6

Sted H. bagdør  
Del Skydedør  
Type Bulet/Ridset



6A

Sted H. bagdør  
Del Skydedør  
Type Bulet/Ridset

6B



Sted	H. bagdør
Del	Skydedør
Type	Bulet/Ridset

## Evt. Mekaniske fejl

Bemærkninger vedr. mekaniske fejl