

TILSTANDSRAPPORT

Stamdata

Registreringsnummer	DM97157	Stelnummer	LSJA24399NN097207		
Mærke	MG	Model	EHS Plug-in Hybrid	Version	1.5 5-dørs Aut. 6
Karosseritype	Hatchback	Farve	Hvid	Reg. dato	30-09-2022
Drivkraft	Benzin	Drivlinje	Front wheel drive	Geartype	Automatisk
KM. stand	33965	Antal nøgler	2	Kontraktnummer	7210550

Udvendige billeder



Fabriksudstyr

Aktiv vognbaneassistent LKA	El-justerbart passagersæde	Adaptiv fartpilot
Køassistent TJA	Elektrisk justerbart førersæde	Aut. fjernlys
Tågelygter bagved	10.1" Touchskærm	Farvetillæg
12,3" Digitalt instrumentpanel	Parkeringssensor foran og bagved	Kollisionsadvarsel forud FCW
EL-bagklap	Sportspedaler i alu	LED Kørellys
Automatisk nødbremse AEB	40:60 Splitbagsæder	Skiltegenkendelse TSR
Bluetooth	Hastighedsassistent SAS	Vejbaneassistent LDW
El-ruder i for- og bagdøre	Højdejusterbart førersæde	LED-forlygter med niveauregulering
Navigation	Tågelygter foran	Sportssæder
Panorama El-Soltag	360 Kamera	LED-baglygter
Dynamisk blinklys foran og bagtil	Lædersæder	

Dæk og mønster

Position	Mærke	Størrelse	Slidbane	Dæktype
Venstre, For	Michelin	235/50-18	06 mm	Sommer
Venstre, Bag	Michelin	235/50-18	06 mm	Sommer
Højre, Bag	Michelin	235/50-18	06 mm	Sommer
Højre, For	Michelin	235/50-18	06 mm	Sommer

Ekstra hjul

Ekstrahjul tilstede

Nej

Position	Mærke	Dæktype
----------	-------	---------

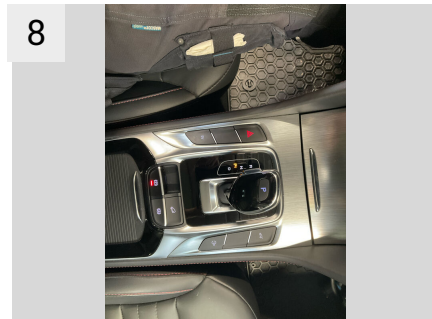
Ekstrahjul

Reservedæk og rep. kit

Rep. kit tilstede Ja Reserverhjul tilstede Nej

Position	Mærke	Størrelse	Slidbane
Reserverhjul		/-	

Præsentationsbilleder




Mangler / Tilstand

Ref	Sted	Del	Type	Handling
#1	Nøgle		Ikke tilstede	K5

Skader

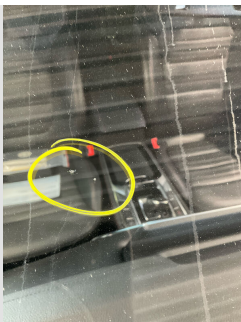
Ref	Sted	Del	Type	Handling
#1	Forrude	Rude	Stenslag	K3
#2	V. fordør	Dør	Bule(r)	K3

1




Sted	Forrude
Del	Rude
Type	Stenslag

1A



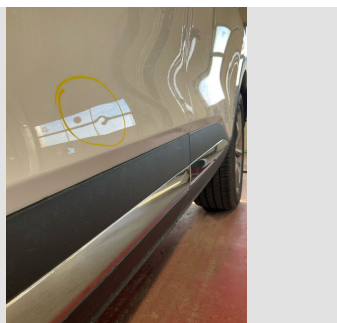
Sted	Forrude
Del	Rude
Type	Stenslag

2



Sted	V. fordør
Del	Dør
Type	Bule(r)

2A



Sted	V. fordør
Del	Dør
Type	Bule(r)

Evt. Mekaniske fejl

Bemærkninger vedr. mekaniske fejl
