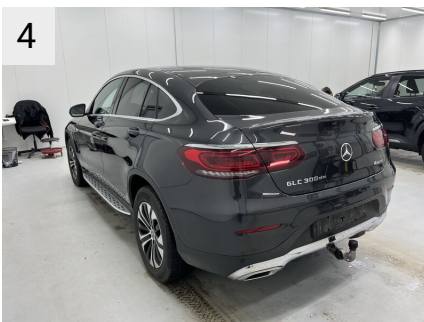
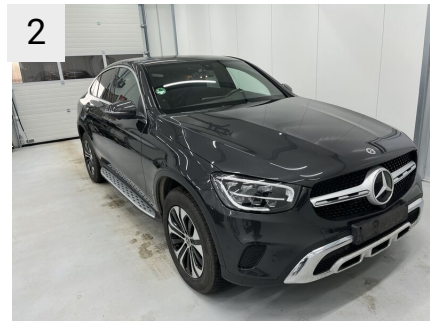


TILSTANDSRAPPORT

Stamdata

| | | | | | |
|---------------------|---------------|--------------|-------------------|----------------|-----------------------------|
| Registreringsnummer | DF64518 | Stelnummer | W1N2533111G032144 | | |
| Mærke | MERCEDES-BENZ | Model | GLC Coupé | Version | 300 de SUV 4MATIC 9G-TRONIC |
| Karosseritype | Hatchback | Farve | Grå | Reg. dato | 22-12-2021 |
| Drivkraft | Diesel | Drivlinje | 4 wheels drive | Geartype | Automatisk |
| KM. stand | 70445 | Antal nøgler | 2 | Kontraktnummer | 7233570 |

Udvendige billeder



Fabriksudstyr

| | | |
|--|---|---|
| Standardpakke | Seitenscheiben hinten und Heckscheibe abgedunkelt | ANHAENGEVORRICHTUNG |
| Trinbræt i aluminium | Spiegel-Paket | TELEFONANTENNE |
| Grafitgrå metallak | Trittbretter seitlich (Aluminium) | GPS ANTENNE |
| ARTICO kunstlæder, sort | Vorrüstung car sharing | AUSSENSPIEGEL LI. U. RE. ABKLAPPBAR |
| Anhængerpakke | Model: Coupé GLC 300 de 4MATIC | INNEN- UND AUSSENSPIEGEL AUTOMAT. ABBLENDBAR |
| El-skydetag | BEDIENUNGSANLEITUNG U. SERVICEHEFT-DAENISCH | SCHIEBEDACH ELEKTRISCH IN GLASAUSFUEHRUNG |
| Ablage-Paket | PRODUKTIONSSTANDORT FAHRZEUG BREMEN | SCHEINWERFER LED STATISCH RECHTSVERKEHR |
| Airbag Beifahrerseite abschaltbar | SPEED- + LOADINDEX 103V | ADAPTIVES BREMSLICHT BLINKEND |
| Airbag Fahrer-/Beifahrerseite | GENERATION EHS | REGENSENSOR |
| Akustischer Umfeldschutz (Außensound) | HYBRID | GLAS DUNKEL GETOENT |
| Anti-Blockier-System (ABS) | KOMMUNIKATIONSMODUL ECE-AUSFUEHRUNG | DIGITALER RADIO-STANDARD DAB (DIGI. AUDIO BROADCAST.) |
| Antriebsart: Allradantrieb | FAHRZEUGBEWACHSUNG | VORRUESTUNG DIGITALER RADIO-STANDARD DAB |
| Aufladesystem Wechselstrom (AC) | MB-MOBILIO MIT DSB UND GGD | VORRUESTUNG FUER NAVIGATIONSNACHRUESTUNG |
| Außenspiegel Wagenfarbe | WANDLERVARIANTE 9 | TELEFONANTENNE |
| Beckenairbag vorn (Pelvisbag) | SPRACHE KOMBIINSTRUMENT/ HU - DAENISCH | ECALL-NOTRUFSYSTEM (HERMES) |
| Bremsanlage mit großen Bremsscheiben (Hochleistungs-Bremssystem) | HU LAENDERSET FUER ECE/ROW | CONNECT 20 MID (NTG6) |
| Chrom-Paket | BESTUECKUNG SCHALTELEMENTE (VIER RAEDER) | LIVE TRAFFIC - FAEHIGKEIT (HERMES) |
| DAB-Tuner (Radioempfang digital) | USB-ADAPTERKABEL | HERMES-KOMMUNIKATIONSMODUL LTE |
| Design- und Ausstattungslinie Standard | 3 JAHRE KOSTENFREIE KARTENDATEN-UPDATES | USB-LADESTECKDOSE IM FOND |
| Digitales Instrumenten-Display | MOMENTENVERTEILUNG 45/55 | VORRUESTUNG FUER NAVIGATIONSNACHRUESTUNG |
| Direktlenkung mit variabler Lenkkraft-Unterstützung | DAENEMARK | TOUCHPAD ONLY |
| Elektromotor 90 kW (Hybridantrieb) | EL.HYDR.STEU.EINHEIT-HYBRID | FESTPLATTEN-NAVIGATION |
| Elektron. Stabilitäts-Programm (ESP) | STEUERCODE VERTRIEB | AKTIVER PARKASSISTENT |

| | | |
|--|--|---|
| Fahrassistenz-System: Agility Select / Dynamic Select (Fahrmodusschalter) | EUROPA | MBCONNECT - EV-FUNKTIONEN (HERMES) |
| Fahrassistenz-System: Attention-Assist (Müdigkeitserkennungs- Sensor) | MOTOR RESTWAERMEAUSNUTZUNG (MRA) | MB-CONNECT-DIENSTE FUER NAVIGATION |
| Fahrassistenz-System: Auffahrwarnsystem mit Bremsfunktion (Collision Prevention Assist) | GELENKFLANSCH M. GW 110 / 3, 3-ARM X 110 | MBCONNECT KONNEKTIVITAET UND LADEN PLUS |
| Fahrzeug Setup (Onlinedienste / Apps) | STEUERCODE VERTRIEB | REIFENDRUCKKONTROLLE (RDK) HIGH LINE / MID LINE |
| Fahrzeug-Monitoring (Fahrzeugortungssystem) | STEUERCODE - HERMES 2.1B - LANDSAMMLER | ZENTRALDISPLAY MID (9 ZOLL BIS 11,5 ZOLL) |
| Fensterheber elektrisch vorn + hinten | PLUG IN | I-TAFEL UND BORDKANTE BELEDERT (KUNSTL. GEPRÆGT) |
| Fußmatten Velours | ZWISCHENFLANSCHVARIANTE OM654 | ZIERELEMENTE - ALUMINIUM |
| Gepäckraumabdeckung / Rollo | PARKASSISTENT MIT QUERFUNKTION (UN R79) | KNIEBAG |
| Getriebe Automatik - (9- Stufen) | UMSTELLUNG LENKRADBEDIENUNG ASSISTENZSYSTEM | TEMPOMAT |
| Heckklappe mit automatischem Öffnungs- und Schließsystem | COC-PAPIER EURO6 TECH.OHNE ZULASS.BESCHEIN. TEIL 2 | BEIFAHRERSITZ MIT GEWICHTSERKENNUNG |
| Hybrid 225 kW (Motor 2,0 Ltr. - 143 kW Diesel) | IDENTIFIZIERUNGSSCHILD UNTER WINDSCHUTZSCHEIBE | GEPAECKRAUMABDECKUNG |
| Infotainment-System: Remote Service (Plus) | OEL-OFFSETMENGE +300GR OEL | DACHINNENVERKLEIDUNG STOFF SCHWARZ |
| Innenraumlicht-Paket | VERZÄHNUNG GERAEUSCHOPTIMIERT | FUSSMATTEN -VELOURS |
| Isofix-Aufnahmen für Kindersitz an Rücksitz | DMC F. ROTOR/STATOR SERIENNUMMERN | KLIMAAANLAGE |
| Karosserie: 5-türig | GEWELLTE LAMELLEN B08 | KÄLTEMITTEL ALTERNATIV |
| Keyless Go Startanlage | SALES CODE | SITZHEIZUNG FAHRERSITZ LINKS UND RECHTS |
| Klimaautomatik (Thermatic 2-Zonen) | BAUREIHE 253 | KUNSTLEDER |
| Knieairbag Fahrerseite | COUPE | KUNSTLEDER - SCHWARZ / ANTHRAZIT |
| Kommunikationsmodul (LTE) Vorbereitung Mercedes me connect | GETRIEBECODE AUSFUEHRUNG 43 | MITTELKONSOLE IN HOLZ ESCH SCHWARZ OFFENP. (2A70) |
| Kopf-Airbag-System (Windowbag) | GETRIEBE AUTOMATISCH | LORDOSENVERSTELLUNG |
| Ladekabel mit Schukostecker | GETRIEBE HYBRID | KEYLESS-START |
| Lenkrad (Leder) | HINTERACHSE | AUTOMATISCHE RUECKWANDTUER |
| Lenkrad (Sport) mit Multifunktion | STEUERCODE WERK | FOND-SICHERHEITSGURT MIT GURTKRAFTBEGR.UND SOFTST. |
| Mercedes-Benz Notrufsystem | STEUERCODE WERK | FONDGURTSTATUSANZEIGE |
| Modellpflege mit Code | STEUERCODE WERK | UMFELDBELEUCHTUNG |

| | | |
|--|--|---|
| Radstand 2873 mm | STEUERCODE WERK | INNEN- UND AUSSENSPIEGEL AUTOMAT. ABBLENDBAR |
| Reifendruck- Kontrollsystem | STEUERCODE FUER SERVICEINTERVALL 25000 KM | INNEN- UND AUSSENSPIEGEL AUTOMAT. ABBLENDBAR |
| Rußpartikelfilter | LINKS-LENKUNG | EINBRUCH- UND DIEBSTAHLWARNANLAGE BASIS (EDW) |
| Rückfahrkamera | SOFTWARE FRESH-UP 4 | INNENRAUMABSICHERUNG |
| Rücksitzlehne geteilt / klappbar | STEUERCODE VERTRIEB | INNENRAUMABSICHERUNG |
| Schadstoffarm nach Abgasnorm Euro 6d | SOMMERREIFEN | AUSSENGERAEUSCH- SOUNDGENERATOR FUER HYBRIDE |
| Scheibenwischer mit Regensensor | RADGROESSE 18" RUNDUM VARIANTE 1 | CUPHOLDER |
| Scheinwerfer LED High Performance | VORDERACHSHAELFTE LINKS | 12 V - STECKDOSE IM LADERAUM |
| Seitenairbag (Sidebag) vorn | VORDERACHSHAELFTE RECHTS | I-SIZE-MARKING (ISOFIX- NACHFOLGER) |
| Sitz vorn links elektr. verstellbar | AEJ 21/1 | RUNDUMSICHTSYSTEM (SURROUND VIEW) |
| Sitz vorn rechts elektr. verstellbar | SCHLUESSELLOSE VERMIETUNG | SPORT-BREMSEANLAGE |
| Sprachbediensystem Erweiterte Funktionen (MBUX) | DIEBSTAHLSCHUTZ-PAKET | KOLLISIONSWARNER M. AKTIVEM BREMSEINGRIFF FCW-STOP |
| Start/Stop-Anlage | STEUERCODE VERTRIEB | ANHAENGERASSISTENT |
| Tempomat | EINPARK-PAKET HIGH | FEDERUNG FUER GROESSERE BODENFREIHEIT |
| Touchpad (Mittelkonsole) | BASIS-PAKET EXTERIEUR | LM-RAD 5-DREIFACHSPEICHEN DESIGN 18" RUNDUM |
| Unterfahrschutz (Chrom) | SPIEGEL PAKET | TIREFIT |
| Vorrüstung Dachträgersystem | ERGONOMIE-PAKET | SPORT-LENKRAD - SPALTLEDER GLATT |
| Zentralverriegelung mit Fernbedienung | STEUERCODE VERTRIEB | LENKRADSCHALTTASTEN / LENKRADSCHALTPADDEL- LACKIERT |
| Anhängerkupplung (Kugelkopf schwenkbar) | EXTERIEUR CHROM-PAKET | FAHRPROGRAMMWAHLSCHALTER (AGILITY SELECT) |
| Diebstahlschutz-Paket | EINPARK-PAKET HIGH | LADEKABEL 7-PIN ICCA PER IEC 62196 16A 4M |
| Exclusive Interieur | STEUERCODE VERTRIEB | AC-LADEFUNKTION MIT 7,4 KW LADELEISTUNG |
| Fahrassistenz-System: Anhäng- Rangierassistent (Trailer Assist) | INNENRAUM-LICHTPAKET | FAHRZEUGS. XEV-LADEDOSE COMBO2 / TYP2 |
| Fahrassistenz-System: Verkehrs-Informations- System Live Traffic | KONNEKTIVITAETSPAKET MID | GETRIEBE AUTOMATISCH 9-GANG |
| Infotainment-System: Remote & Charging Services Plus | LUXURY-PAKET INTERIEUR | DIESEL - ABGASREINIGUNG BLUETEC SCR GENERATION 3 |

| | | |
|---|--|--|
| Innenausstattung: Edelholz Esche, schwarz / Aluminium | STEUERCODE VERTRIEB | ABGASREINIGUNG EURO 6 TECHNIK |
| Innenhimmel schwarz | ABLAGEPAKET | GROSSER SCR-TANKBEHAELTER |
| Ladekabel für öffentliche Ladesäulen | STEUERCODE VERTRIEB | ABGASANLAGE MIT DPF GENERATION 1.5 |
| LM-Felgen 8x18 (5- Triplespeichen, glanzgedreht) | FUSSGAENGERSCHUTZ - AKTIVE MOTORHAUBE | HUBRAUM 2,0 LITER |
| Metallic-Lackierung | GRAFITGRAU - METALLICLACK | R4-DIESELMOTOR OM654 |
| Reifen-Reparaturset (Tirefit) | STEUER-CODE UMSTELLUNG WLTP MIT RDE | FAHRZEUGE MIT 4-MATIC- /ALLRAD-ANTRIEB |
| Schiebe-/Hebedach elektrisch (Glas) | TRITTBRETT IN ALUMINIUMOPTIK MIT GUMMINOPPEN | HYBRIDANTRIEB 85KW-/90KW - VARIANTE (INKL PLUGIN) |

Dæk og mønster

| Position | Mærke | Størrelse | Slidbane | Dæktype |
|--------------|---------|-----------|----------|---------|
| Venstre, For | Pirelli | 235/60-18 | 03 mm | Vinter |
| Venstre, Bag | Pirelli | 235/60-18 | 03 mm | Vinter |
| Højre, Bag | Pirelli | 235/60-18 | 03 mm | Vinter |
| Højre, For | Pirelli | 235/60-18 | 03 mm | Vinter |

Ekstra hjul

Ekstrahjul tilstede Ja

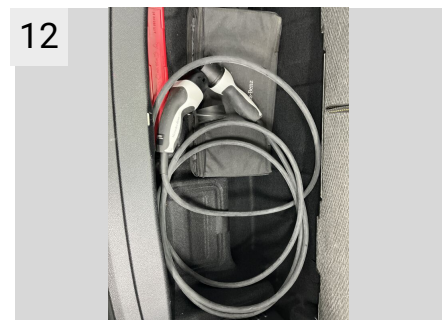
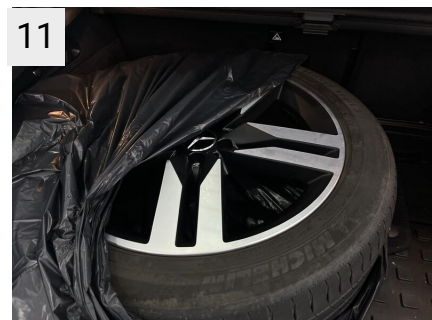
| Position | Mærke | Dæktype |
|------------|-------|---------|
| Ekstrahjul | | |

Reservedæk og rep. kit

Rep. kit tilstede Findes ikke Reservehjul tilstede Nej

| Position | Mærke | Størrelse | Slidbane |
|-------------|-------|-----------|----------|
| Reservehjul | | /- | |

Præsentationsbilleder



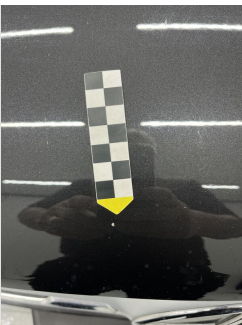
Mangler / Tilstand

| Ref | Sted | Del | Type | Handling |
|-----|-------|-----|---------------|----------|
| #1 | Nøgle | | Ikke tilstede | K5 |

Skader


| Ref | Sted | Del | Type | Handling |
|-----|-------------|----------|----------|----------|
| #1 | Motorhjem | Hjelm | Stenslag | K3 |
| #2 | Bagkofanger | Kofanger | Ridser | K3 |

1




| | |
|------|-----------|
| Sted | Motorhjem |
| Del | Hjelm |
| Type | Stenslag |

1A



| | |
|------|-----------|
| Sted | Motorhjem |
| Del | Hjelm |
| Type | Stenslag |

1B



| | |
|------|-----------|
| Sted | Motorhjem |
| Del | Hjelm |
| Type | Stenslag |

2



| | |
|------|-------------|
| Sted | Bagkofanger |
| Del | Kofanger |
| Type | Ridser |

Evt. Mekaniske fejl

Bemærkninger vedr. mekaniske fejl
