

TILSTANDSRAPPORT

Stamdata

Registreringsnummer	CR53838	Stelnummer	VR3FJEHYRKY140484		
Mærke	PEUGEOT	Model	508	Version	BlueHDi 163 SW EAT8
Karosseritype	Stationcar	Farve	Grå	Reg. dato	11-03-2020
Drivkraft	Diesel	Drivlinje	Front wheel drive	Geartype	Automatisk
KM. stand	165779	Antal nøgler	2	Kontraktnummer	7228569

Udvendige billeder



Fabriksudstyr

Error: No response from service. Try again or contact support.

Dæk og mønster

Position	Mærke	Størrelse	Slidbane	Dæktype
Venstre, For	Michelin	215/55-17	03 mm	Sommer
Venstre, Bag	Michelin	215/55-17	03 mm	Sommer
Højre, Bag	Michelin	215/55-17	03 mm	Sommer
Højre, For	Michelin	215/55-17	03 mm	Sommer

Ekstra hjul

Ekstrahjul tilstede Ja

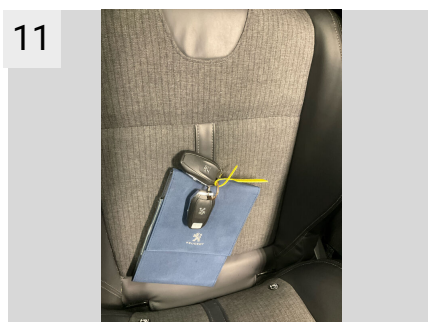
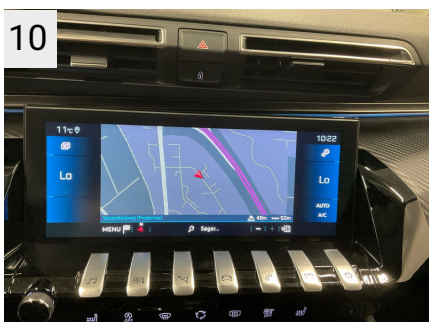
Position	Mærke	Dæktype
Ekstrahjul		

Reservedæk og rep. kit

Rep. kit tilstede Findes ikke Reservehjul tilstede Nej

Position	Mærke	Størrelse	Slidbane
Reservehjul		/-	

Præsentationsbilleder

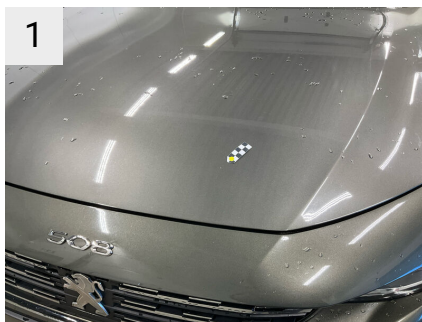


Mangler / Tilstand

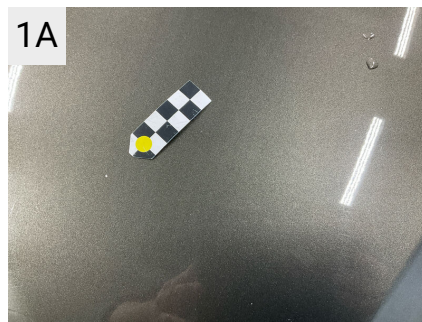
Ref	Sted	Del	Type	Handling
-----	------	-----	------	----------

Skader

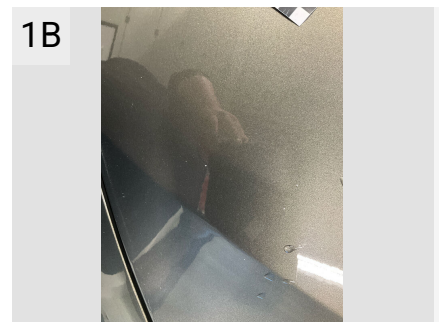
Ref	Sted	Del	Type	Handling
#1	Motorhjem	Hjelm	Stenslag flere	K3
#2	V. fordør	Dør	Bule(r)	K3
#3	V. bagdør	Dør	Ridser	K3
#4	Bagkofanger	Kofanger	Ridser	K3
#5	H. bagdør	Dør	Ridser	K3
#6	H. fordør	Dør	Bule(r)	K3



Sted	Motorhjem
Del	Hjelm
Type	Stenslag flere



Sted	Motorhjem
Del	Hjelm
Type	Stenslag flere



Sted	Motorhjem
Del	Hjelm
Type	Stenslag flere



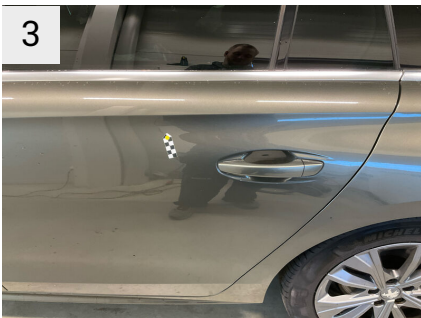
2
 Sted V. forbdør
 Del Dør
 Type Bule(r)



2A
 Sted V. forbdør
 Del Dør
 Type Bule(r)



2B
 Sted V. forbdør
 Del Dør
 Type Bule(r)



3
 Sted V. bagdør
 Del Dør
 Type Ridser



3A
 Sted V. bagdør
 Del Dør
 Type Ridser



4
 Sted Bagkofanger
 Del Kofanger
 Type Ridser



4A
 Sted Bagkofanger
 Del Kofanger
 Type Ridser



5
 Sted H. bagdør
 Del Dør
 Type Ridser



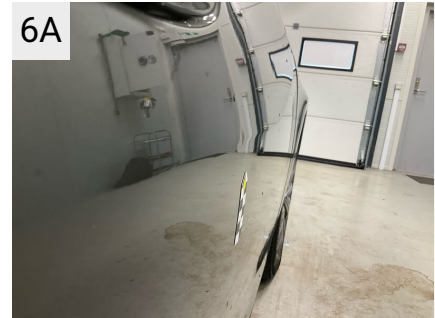
5A
 Sted H. bagdør
 Del Dør
 Type Ridser



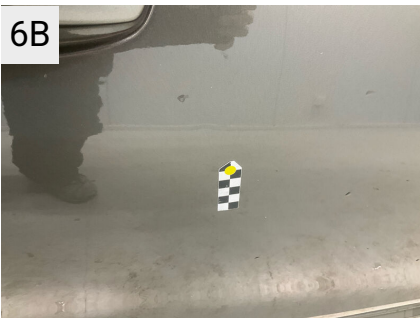
Sted	H. bagdør
Del	Dør
Type	Ridser



Sted	H. fordør
Del	Dør
Type	Bule(r)



Sted	H. fordør
Del	Dør
Type	Bule(r)



Sted	H. fordør
Del	Dør
Type	Bule(r)

Evt. Mekaniske fejl

Bemærkninger vedr. mekaniske fejl